



NUEVO LS

HÍBRIDO AUTORRECARGABLE

 **LEXUS**
EXPERIENCE AMAZING

LS

En Lexus, nos sobran los motivos para sentirnos más que orgullosos. Y es que llevamos más de veinte años a la cabeza innovando en la electrificación de vehículos de alta gama. Hay más de 2 millones de Lexus híbridos autorrecargables recorriendo las carreteras de todo el mundo. Coches que destacan por su sofisticación, su calidad demostrada y una fiabilidad que ha sido merecedora de varios premios.

Sí, la carta de presentación de Lexus es sorprendente, pero el rendimiento no se mide solo en números. El motivo es que la electrificación cubre un mundo que va más allá de solo baterías y motores.

Se trata de la oportunidad de definir un nuevo placer al volante, donde cada trayecto se caracteriza por una sensación de seguridad, control y confort. Su Lexus responde instantáneamente a cada una de sus interacciones, por lo que disfrutará de una experiencia excepcional que se basa en el vínculo único y genuino que se establece entre vehículo y conductor.

Solo tiene que probar el LS 500h, la berlina híbrida autorrecargable de Lexus, y entenderá enseguida a qué nos referimos.

Eso es "Lexus Electrified".



01. SIENTA EL PROTAGONISMO
Páginas 04-07



02. SIENTA EL ENTORNO PREMIUM
Páginas 08-09



03. SIENTA LA CONEXIÓN
Páginas 10-13



04. SIENTA LA INNOVACIÓN
Páginas 14-17



05. MODELO
Páginas 18-19



06. GAMA
Páginas 20-21



07. PRESTACIONES
Páginas 22-25



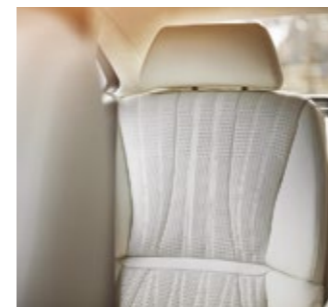
08. TECNOLOGÍA
Páginas 26-35



09. F SPORT
Página 36



10. ACCESORIOS
Página 37



11. COLORES
Páginas 38-41



12. EQUIPAMIENTO
Páginas 44-49



13. DATOS TÉCNICOS
Páginas 50-51



14. LA EXPERIENCIA LEXUS
Páginas 52-53

“Ya no basta con ofrecer una perfección tranquila. Ahora, la gente también quiere disfrutar y sentir emociones fuertes”.

TOSHIO ASAHI, INGENIERO JEFE DEL LS

FIEL A SU ESENCIA

Pese a ser una berlina premium, el Lexus LS no esconde sus aspiraciones dinámicas.

A primer vista, su atractivo diseño tipo coupé ya deja claro que no es un coche convencional. Hace ya casi cuarenta años, el presidente de Lexus, Eiji Toyoda se propuso crear un coche “que fuera mejor que el mejor del mundo”. Y en su última actualización, el LS se mantiene fiel a su idea original. Empezando por el exterior. Los diseñadores han llevado sus virtudes al límite, dotándole de la amplitud de una berlina, pero con una presencia dinámica. Y creando laboriosos detalles. Por ejemplo, la parrilla característica cuenta con 5.000 caras fruto de meses de trabajo. Su llegada despierta tal expectación que da la sensación de vivir un estreno en la alfombra roja.

Y su salida parece otro gran evento también. El murmullo que surge del primer tren de potencia híbrido Multi Stage del mundo es casi imperceptible. Si la suntuosidad suena a algo, este es su sonido. Los ingenieros de Lexus han creado un coche vanguardista con una increíble aceleración lineal, un sistema de propulsión flexible y una adictiva caja de cambios de 10 velocidades, y todo con la eficiencia de un híbrido de Lexus. La impresionante potencia que ofrece enamora tanto como su capacidad de respuesta y su maniobrabilidad. Son el resultado de un centro de gravedad bajo y una plataforma extremadamente rígida, que el LS comparte con el espectacular LC coupé.

DINÁMICA PARA UNA EXPERIENCIA SUPERIOR. Cuando el LS deja la autopista para entrar en un puerto de montaña, la sensación es que lee la mente del conductor. Su Suspensión Variable Adaptativa mejora con sus más de 650 ajustes la experiencia de a bordo, al igual que los asientos de gran respaldo y el nuevo refuerzo en la suspensión trasera, con el que se eleva la estabilidad y el confort. Y es que el refinamiento impregna cada rincón del LS. Desde su presencia elegante, hasta sus prestaciones ultrasuaves, esta berlina emblemática se define por una conducción fácil y natural que responde a meses de plena dedicación de los maestros conductores, diseñadores, ingenieros y artesanos de Lexus a su desarrollo.

Esta es la esencia de la berlina insignia de Lexus.





UNA VERSIÓN PERSONAL DEL CONFORT

Hospitalidad japonesa envuelta en una artesanía sublime.

Atraviese el frenético bullicio de la ciudad en el impenetrable entorno suntuoso que ofrece la emblemática berlina LS. Y es que su interior es un oasis de tranquilidad que nada envidia a una cómoda sala de estar. Los instrumentos más importantes y las pantallas ocupan una posición que no distrae la vista para que el conductor mantenga la concentración en la carretera. Y los controles de mayor uso, como el Selector de Modos de Conducción y la pantalla táctil de 31,2 cm (12,3"), se encuentran cerca del volante.

Aunque el enorme espacio para el conductor y sus acompañantes sorprende, lo que más llama la atención es la artesanía de los maestros Takumi de Lexus, los cuales, con sus 15 años de experiencia, han logrado inundar el habitáculo del LS de un aura exclusiva de suntuosidad. Este interior premium nace de las manos de auténticos artesanos, cuya labor consiste en conseguir una obra verdaderamente única. Se puede apreciar en los exquisitos adornos de las puertas de Nishijin y Haku, o en los paneles plisados a mano (acabado Luxury). El volante con calefacción está elaborado con auténtico cuero e inserciones de madera de finas vetas (disponible en los acabados Executive y Luxury). En los asientos, las profundas costuras de los cojines absorben las vibraciones y elevan su suave tacto. No hay rincón que escape a este meticuloso trabajo. Por ejemplo, se ha renovado el compartimento de la consola central para mejorar el almacenamiento de smartphones, y se ha añadido una bandeja extraíble para guardar pequeños objetos.

HOSPITALIDAD DE LEXUS NACIDA DE UNA HERENCIA JAPONESA. Lo que siente en su interior es auténtica hospitalidad japonesa. Es lo que se llama «Omotenashi», una antigua filosofía que persigue anticiparse a las necesidades de los invitados antes de que surjan. Se plasma en los tiradores, que se encienden para saludarle al acercarse, o la iluminación que el retrovisor proyecta en el suelo para que evite pisar charcos. Y la entrada es más cómoda, ya que el LS se eleva con su suspensión neumática, el asiento del conductor desciende automáticamente y los refuerzos de los asientos se deslizan para apartarse. El asiento, el más cómodo jamás creado para un Lexus, se puede controlar con la pantalla de 31,2 cm (12,3") para elegir uno de sus 28 ajustes posibles.

Sus acompañantes se sumergirán en la artesanía Takumi de un entorno premium donde se podrán relajar en los asientos delanteros con función de masaje (acabados Executive y Luxury), o en los asientos traseros reclinables con función de masaje shiatsu con un enorme espacio para las piernas y un reposapiés otomano (disponible en el acabado Luxury). Por su parte, el sistema Climate Concierge regula la temperatura ideal para cada ocupante del vehículo. Además, libera minúsculas partículas nanoe™ X para inhibir virus y bacterias* y reducir los malos olores**, a la vez que hidrata el cabello y la piel. Y de fondo, el relajante sonido que emite el sistema Mark Levinson® Reference Surround con 23 altavoces (disponible en los acabados Executive, F SPORT y Luxury).

* Inhibición de más del 99% de los virus y bacterias tras una hora de exposición a partículas nanoe™ X. Japan Food Research Laboratories, informe núm. 20073697001-0101, 15038623001-0101.

** Se reduce la intensidad de los malos olores más de 1,8 tras una hora de exposición a partículas nanoe™ X. Panasonic Corporation Product Analysis Center, informe núm. BAA33-150318-M35



LE DAMOS LA BIENVENIDA A LEXUS LINK

Un mundo de multimedia y conectividad puntera que multiplica las formas de disfrutar de su experiencia a bordo del LS.



La suntuosidad del último LS 500h sobrepasa el increíble tacto de sus asientos. Y es que se manifiesta también en la tranquilidad de saber que llegará a su destino a tiempo en un trayecto placentero y sin estrés. Además, tanto el conductor como sus acompañantes pueden disfrutar de una interacción perfecta con los servicios online, la navegación y el sonido en una experiencia que roza la perfección.

Le damos la bienvenida a Lexus Link, un nuevo mundo de multimedia y conectividad concebido para culminar nuestra filosofía única de Omotenashi. El sistema multimedia Lexus Link Pro cuenta con una enorme pantalla táctil de 31,2 cm (12,3"), reconocimiento avanzado de voz e integración de smartphone. Y sus mayores virtudes son su increíble rapidez y su facilidad de uso. Por su parte, la aplicación Lexus Link en su smartphone hace seguimiento de sus viajes, programa las revisiones y hasta le ayuda a mejorar su conducción híbrida. Cambie su día a día a nivel personal y profesional a bordo de la berlina LS.

CONECTIVIDAD LLEVADA A OTRO NIVEL. Lexus Link es una aplicación avanzada que integra una serie de servicios conectados de serie. El Análisis de la conducción realiza un seguimiento de los viajes y señala los viajes de negocios. Encontrar mi vehículo le da indicaciones para llegar a su LS. Puede recibir notificaciones si deja una ventanilla abierta o si se olvida de apagar las luces. Desde la comodidad de su casa, puede desempañar de forma remota el parabrisas, activar las luces de emergencia, e incluso activar y desactivar el cierre de su vehículo. Además, con el paquete de Servicios Inteligentes* podrá disfrutar de navegación en la nube y asistente de voz, información del tráfico en tiempo real y de eventos de carretera, y podrá conocer qué plazas de aparcamiento hay disponibles en la calle.

PANTALLA TÁCTIL DE 31,2 CM (12,3") Y SISTEMA DE ENTRETENIMIENTO EN LOS ASIENTOS TRASEROS. Hemos diseñado el sistema multimedia Lexus Link Pro del LS para que la conexión con el usuario sea óptima y que su uso sea increíblemente fácil y rápido. Su componente principal es su pantalla táctil de 31,2 cm (12,3") de alta definición. Su ubicación permite una interacción perfecta durante la conducción. Cuenta con una posición estudiada para una interacción perfecta durante la conducción, y permite descargar los mapas de forma inalámbrica y controlar el sistema de sonido Mark Levinson® (acabados Executive, F SPORT y Luxury). No solo podrá acceder a información como la navegación, el sonido y la climatización; además, podrá ver las aplicaciones favoritas de su smartphone con Android Auto® o con Apple CarPlay® de forma inalámbrica. Y, mientras tanto, sus acompañantes podrán entretenerse viendo discos de Blu-ray en sus pantallas LCD de 29,5 cm (11,6"). (Disponible en el acabado Luxury).

ASISTENTE DE VOZ "HEY LEXUS". La inteligencia artificial y la nube se asocian en el asistente de voz inteligente de Lexus para que se olvide de los botones y pueda concentrarse en la carretera. Este nuevo sistema entiende el lenguaje natural y el contexto de frases como "tengo hambre" o "tengo frío". Hasta puede reconocer qué pasajero está hablando. Ya no tiene que quitar las manos del volante. Con el asistente de voz "Hey Lexus", podrá interactuar de más de 100 formas diferentes con el teléfono, la navegación, el sonido, los mandos del vehículo como los del aire acondicionado o los asientos, y la nube ("Hey Lexus, enséñame los precios de combustible más cercanos").



* Los Servicios Conectados están incluidos de forma gratuita por un periodo de 10 años. Los Servicios Remotos y los Servicios Inteligentes están incluidos de forma gratuita por un periodo de 4 años. Una vez pasado este periodo, estarán disponibles a través de un sistema de suscripción de pago. Consulte con su Concesionario Lexus para más información.



CENTRO DE LAS TECNOLOGÍAS

El LS es la berlina premium repleta de los últimos sistemas de seguridad y de asistencia a la conducción.

Como resultado, cada trayecto a bordo del Lexus LS se caracteriza por una mezcla intensa de emociones. Todos los ocupantes se sumergirán en el puro placer que ofrece el increíble equipamiento de este amplio habitáculo. Mientras, usted sentirá al volante las emociones fuertes que emanan de sus prestaciones dinámicas. Todo con la tranquilidad de saber que le acompañan tecnologías punteras que velan por su seguridad en todos los trayectos.

MÁS SEGURO QUE NUNCA. Se han introducido mejoras en el paquete Lexus Safety System+ del LS 500h para evitar numerosos tipos de accidentes. Por ejemplo, el Sistema de Seguridad de Precisión detecta ahora peatones y bicicletas, y cuando lo considera necesario emite advertencias o acciona automáticamente la presión de los frenos. Además, incorpora la Asistencia de mantenimiento de Trayectoria en el carril, que evita que salga del carril, mientras que el Accionamiento Automático de Luces de Carretera mejora la visión de noche. Ahora, la Asistencia de Giro en Intersecciones detecta peatones y vehículos en la parte frontal en los cruces. Por su parte, el Asistente de Dirección de Emergencia, que puede accionar el conductor, eleva el par de dirección para aumentar la estabilidad del vehículo y evitar salidas de carril. Otra innovación del LS 500h es el sistema de reducción de la velocidad en las curvas, un sistema que ralentiza automáticamente el coche cuando el Control de Crucero Adaptativo con Radar Dinámico detecta una velocidad excesivamente elevada.

LEXUS SAFETY SYSTEM+ A

Si opta por la mejora en seguridad que le ofrece el paquete Lexus Safety System+ A (de serie en los acabados Executive y Luxury), el Sistema de Seguridad de Precisión incluye la novedosa Dirección Asistida Activa, la cual dirige el LS 500h dentro de su carril para evitar impactos con un peatón o un objeto. También incluye la Alerta de Tráfico Cruzado Delantero, que detecta vehículos que se aproximan por la derecha o la izquierda. Lexus Safety System+ A cuenta además con otras avanzadas tecnologías que elevan la seguridad, como el retrovisor interior digital y el sistema Head-Up Display con alerta de peatones (acabados Executive, F SPORT y Luxury). Y, por la noche, mejora la seguridad gracias al novedoso Sistema Adaptativo de Luces de Carretera (AHS) con BladeScan® (acabados Executive, F SPORT y Luxury), que mejora la visibilidad, sin deslumbrar a los conductores que vengan de frente.



INNOVADORES SISTEMAS DE ASISTENCIA A LA CONDUCCIÓN.

A mayor relajación al volante, menores son los accidentes. Los innovadores sistemas de asistencia a la conducción del LS 500h incluyen el sistema de aparcamiento automático (de serie en los acabados Executive y Luxury), con el que se puede aparcar el coche "sin manos". Para circular por ciudad sin estrés, las cámaras de aparcamiento digitales con visión 360° proporcionan una visión de todo el contorno del coche. El sistema de visión en curvas crea una imagen tridimensional virtual del LS con guías de conducción en pantalla para evitar que se suba a la acera. Y, por su parte, el sistema de visión de espacio le asiste al adelantar a otro vehículo.



01



02



03

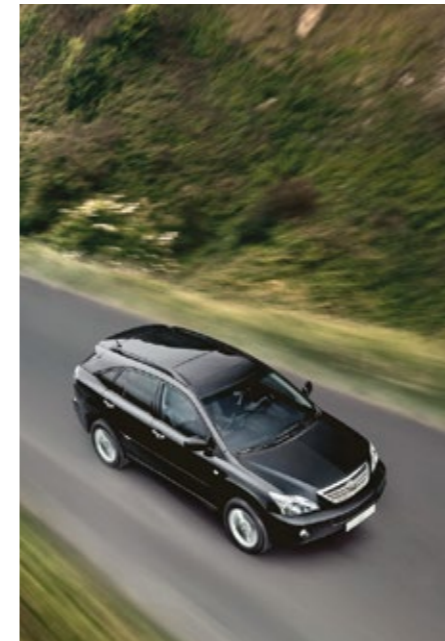
- 01 Las cámaras de aparcamiento digitales con visión 360° asisten en las maniobras en espacios reducidos
- 02 Amplia visibilidad marcha atrás con el retrovisor interior digital
- 03 Faros Multi-LED para una distribución superior de la luz con cualquier condición climática

UN SUEÑO ELECTRIZANTE

En la pasada década de los 90, se solía equipar los vehículos de alta gama con motores que engullían combustible sin que hubiese ninguna otra alternativa. Pero con el cambio de milenio, el mundo ha tomado conciencia del calentamiento global y de la necesidad de reducir emisiones a través de la electrificación. Así pues, hacía falta una nueva unidad motriz. Y el primer fabricante de vehículos de alta gama en dar una respuesta fue Lexus.

Para empezar, es la propia marca la que desarrolla y fabrica los principales componentes híbridos. Por eso nuestros híbridos eléctricos pueden presumir de una durabilidad excepcional y de una conducción incomparable en cuanto a refinamiento y emociones fuertes.

Han pasado ya dos décadas y, en el transcurso de este tiempo, Lexus se ha propuesto perseguir el sueño de lograr viajes de cero emisiones. Y con cada vehículo electrificado que lanzamos, nos acercamos más al objetivo final.



LÍDER EN INNOVACIÓN EN EL SECTOR DE ELÉCTRICOS DE ALTA GAMA

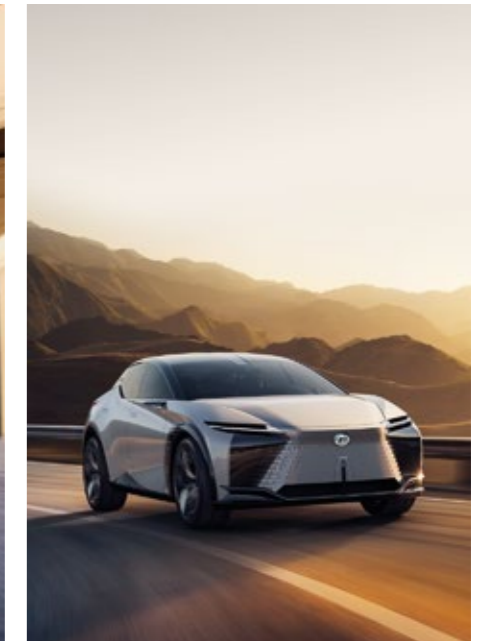
Desde el lanzamiento de nuestra primera berlina de alta gama hace más de treinta años, Lexus se ha convertido en sinónimo de diseño, calidad y refinamiento fuera de serie. Aunque, quizás, lo más importante sea que también nos hemos mantenido a la cabeza en la innovación dentro del sector de vehículos eléctricos de alta gama. El motivo es que somos una empresa que no deja de innovar y realizar esfuerzos para anticiparse a las necesidades de sus conductores. Para ello, aplicamos una filosofía única, de la que nació en 2005 el primer híbrido de alta gama del mundo: el todocamino RX 400h.



HÍBRIDO AUTORRECARGABLE, HÍBRIDO ENCHUFABLE O TOTALMENTE ELÉCTRICO

En la actualidad, Lexus cuenta en su gama con modelos híbridos autorrecargables, híbridos enchufables y eléctricos. Y, de todos los híbridos de alta gama que circulan por las carreteras, la mayoría lleva el logotipo de Lexus. Ningún otro fabricante de vehículos de alta gama iguala nuestra experiencia en el desarrollo, la fabricación, los cuidados y el reciclaje de híbridos. Nuestros híbridos autorrecargables no necesitan enchufarse y pueden circular en modo eléctrico (EV) sin consumir combustible.

Al frente de nuestra nueva visión, bautizada como Lexus Electrified, se encuentra el UX 300e, el primer Lexus completamente eléctrico. El primer Lexus híbrido enchufable, el NX 450h+, representa el siguiente paso en la electrificación al ampliar aún más nuestra gama de vehículos electrificados, junto con el RZ 450e, fabricado con una plataforma exclusiva para vehículos eléctricos.



EL FUTURO ES 'LEXUS ELECTRIFIED'

Pese a que hemos logrado un rotundo éxito con nuestra gama eléctrica, jamás nos dormimos en los laureles. Por eso, en el 2021 nos hemos adentrado en una nueva era de electrificación en Lexus con la presentación del prototipo LF-Z Electrified. Con una conducción extraordinaria, este vehículo supone un paso más en la experiencia Lexus Driving Signature con la introducción de avanzadas tecnologías de la electrificación y una exclusiva plataforma EV. Se ha estudiado la ubicación de la batería, los motores eléctricos y la tracción integral DIRECT4 para que su rendimiento dinámico sea mejor.

Pero esto no es más que el principio. Lexus planea introducir más de 10 modelos nuevos híbridos enchufables, híbridos autorrecargables y vehículos eléctricos inspirados en el LF-Z para el 2025.

INNOVACIÓN DE LA MANO DE LEXUS



SIENTA EL PODER DE LA TECNOLOGÍA HÍBRIDA MÁS AVANZADA DEL MUNDO

¿QUÉ ES UN HÍBRIDO AUTORRECARGABLE DE LEXUS?

Los híbridos autorrecargables de Lexus fusionan la potencia de un motor de gasolina extremadamente suave con uno o más motores eléctricos avanzados. El resultado ha sido constantemente un referente en el sector de vehículos eléctricos de alta gama. Los híbridos de Lexus son tan prácticos que se recargan solos mientras conduce al desacelerar o frenar, por lo que nunca hay que enchufarlos ni preocuparse por la autonomía de la batería. Así que solo hay que sentarse y dedicarse a disfrutar de una mezcla de potencia con control, sabiendo que el Lexus es más eficiente y produce muchísimas menos emisiones que cualquier motor convencional.

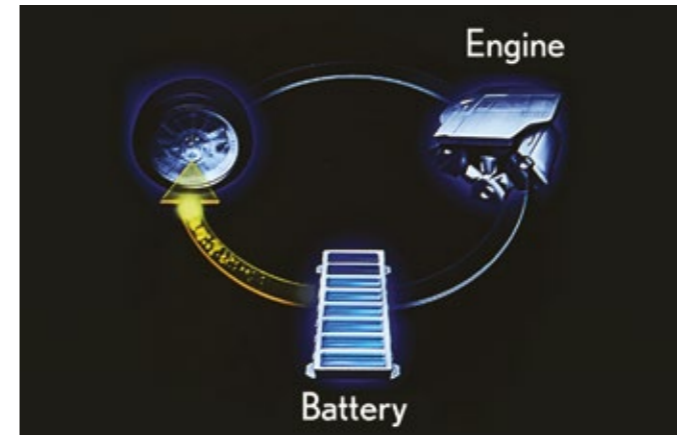
¿POR QUÉ ES TAN IMPORTANTE LA ELECTRIFICACIÓN?

Creemos que la electrificación efectiva de vehículos es fundamental en la reducción de gases de efecto invernadero, pero también es determinante para que logremos nuestro objetivo de convertirnos en una empresa que genere cero emisiones para el 2050. Desde que en 2005 presentamos el RX 400h, el primer vehículo eléctrico de alta gama del mundo, Lexus se ha mantenido a la cabeza en el desarrollo de híbridos autorrecargables respetuosos con el medioambiente y además ha promovido su uso generalizado. Pero no solo ambicionamos la reducción total de CO₂ que emiten nuestros vehículos, sino que también para el 2050 pretendemos que todas nuestras fábricas de Lexus logren cero emisiones de CO₂ y que minimicen su uso de agua.

¿QUÉ SE SIENTE AL CONDUCIR UN HÍBRIDO DE LEXUS?

Trabajamos intensamente para que su híbrido de Lexus sea un puro placer en su conducción, pero también en su mantenimiento. En Europa ya circulan más de 500.000 híbridos de Lexus, y todos han sido fabricados en una moderna planta de producción especial en Japón, donde se aplican niveles máximos de calidad para que la fiabilidad sea el denominador común entre los híbridos de Lexus de todo el mundo. Si bien le sorprenderán su suavidad y su refinamiento, una de las ventajas que valorará más son sus bajísimos costes de mantenimiento, no solo por el combustible, sino también por el menor gasto que hay que realizar en frenos, neumáticos y otros componentes, gracias a la frenada regenerativa y a los avanzados sistemas de control de energía.

Más información: www.lexusauto.es/modelos/hibridos

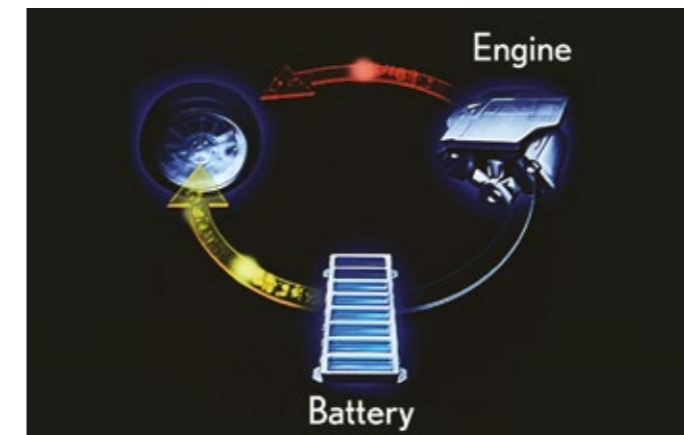
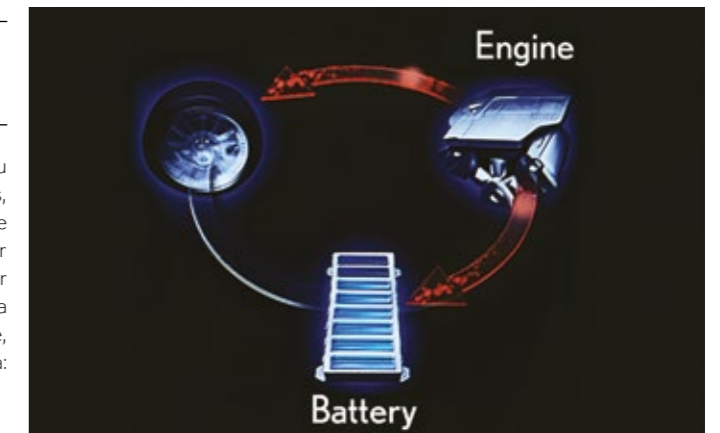


CERO EMISIONES A VELOCIDADES MÁS BAJAS

Al arrancar y a velocidades bajas, el potente motor eléctrico propulsa al LS 500h valiéndose de la energía eléctrica proporcionada por la batería híbrida. En este momento, su vehículo funciona casi en total silencio, no consume gasolina y genera cero emisiones.

SILENCIO CASI ABSOLUTO A VELOCIDADES DE CRUCERO

La conducción de los híbridos autorrecargables de Lexus se caracteriza por su enorme suavidad y la sensación de relax al volante. A velocidades superiores, entra en juego silenciosamente el motor de gasolina de gran suavidad, aunque recibe asistencia del motor eléctrico cuando la necesita. Cuando el motor funciona a una velocidad óptima, se usa el exceso de potencia para recargar la batería. Así pues, esta distribución casi perfecta entre gasolina y potencia eléctrica ofrece unos niveles bajos de emisiones y consumo de combustible, pero además regala una experiencia de conducción totalmente extraordinaria: la principal virtud del LS 500h.

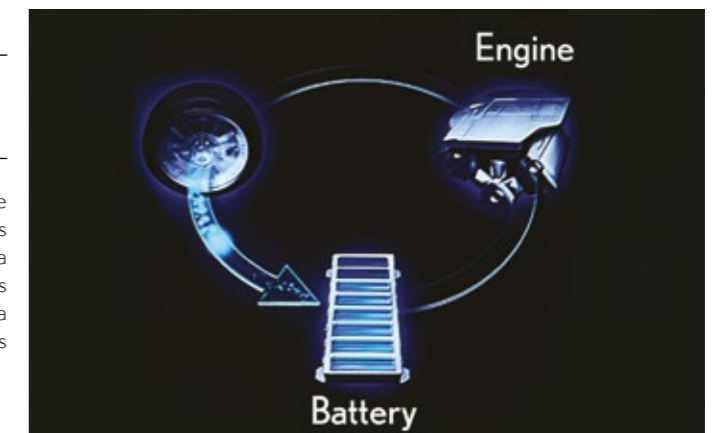


FIN DE LOS ENCHUFES CON LA FRENADA REGENERATIVA

Cada vez que desacelera, conduce a vela, o se para, el motor de gasolina se suele apagar en silencio, de forma que reduce las emisiones a cero. En las frenadas o cuando levanta el pie del acelerador, la frenada regenerativa aprovecha la energía cinética del vehículo, la cual se desperdicia en los vehículos convencionales. En cambio, el LS 500h almacena esta energía eléctrica en la batería híbrida, junto con la electricidad generada a velocidades altas, por lo que nunca hace falta enchufarlo.

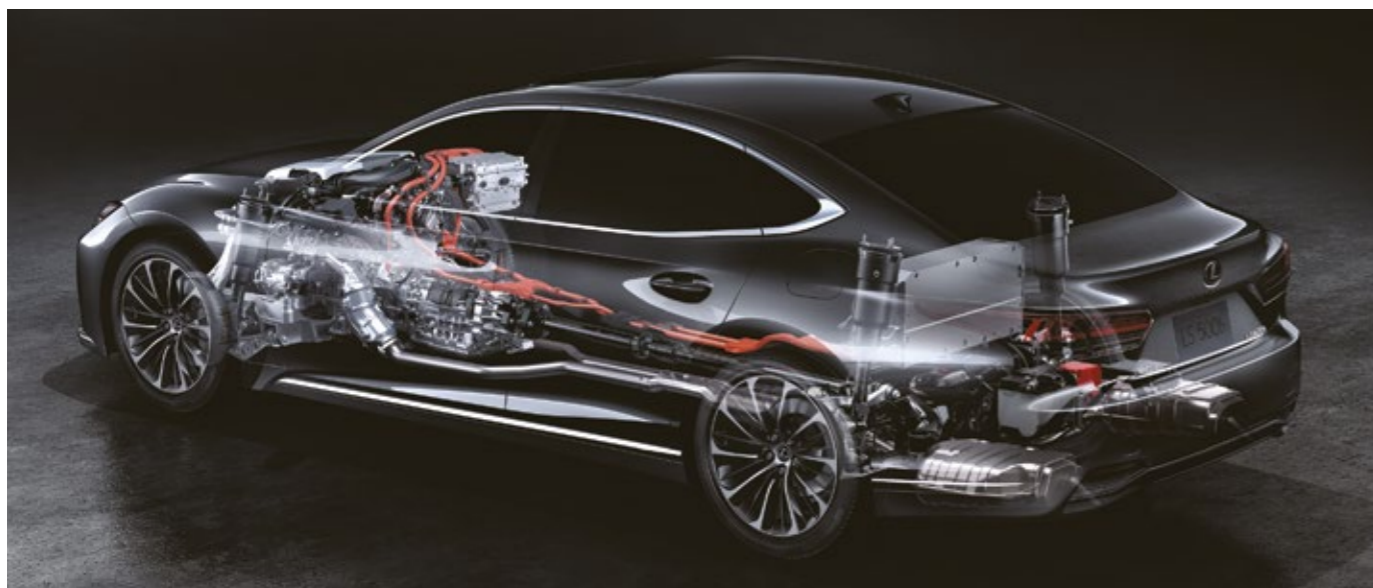
RÁPIDA ACELERACIÓN LINEAL

Los híbridos autorrecargables de Lexus garantizan pura diversión al volante en todo momento. Sin embargo, las sensaciones a bordo del LS 500h son aún más intensas. El nuevo sistema Multi Stage Hybrid cuenta con un dispositivo de cambios mecánicos que se traduce en niveles espectaculares de par, potencia y aceleración directa, sin que falte la suavidad y la eficiencia de un híbrido de Lexus. Acelere con fuerza, y la potencia del motor eléctrico complementará de forma instantánea al motor V6 de 3,5 litros de gasolina del LS 500h. Al unísono, generarán un potente incremento del par consiguiendo una rápida aceleración lineal justo cuando se necesita.



LS 500h

El nuevo LS 500h está equipado con una unidad motriz Multi Stage Hybrid de Lexus que, gracias a su nuevo diseño, mejora la maniobrabilidad y el funcionamiento silencioso del vehículo, ofreciendo un resultado que revoluciona completamente el sector de los híbridos. Al añadir un dispositivo para cambios Multi stage al tren de potencia V6 totalmente híbrido de 3,5 litros, nuestros ingenieros han creado un automóvil transgresor que ofrece una aceleración lineal increíble, una potencia versátil y una adictiva caja de cambios de 10 velocidades con el modo "M". Todo ello sin renunciar a la suavidad y al consumo eficiente de un Lexus híbrido. El LS 500h está disponible con tracción integral permanente en todos los acabados y con tracción trasera opcional en el acabado Business.



MULTI STAGE HYBRID DE LEXUS

El LS 500h incluye el primer sistema Multi Stage Hybrid del mundo, el cual combina la potencia de un motor V6 de 3,5 litros de gasolina VVT-i dual y un avanzado motor eléctrico con una potencia amplificada mediante un innovador dispositivo para cambios de cuatro fases. El motor responde de forma inmediata al acelerador, liberando un rendimiento dinámico, al que le acompañan la suavidad y la eficiencia características de los híbridos de Lexus. Los ingenieros del LS 500h han reforzado también el soporte del motor eléctrico y han introducido ajustes en las entradas del acelerador, dos mejoras que suavizan aún más su potencia. Por otro lado, han reducido el ruido de las revoluciones cuando se cambia al modo EV y, para ello, han aumentado los niveles de asistencia de ese modo y han revisado las características de los cambios de marchas.

BATERÍA HÍBRIDA DE ION DE LITIO

El LS 500h utiliza una batería híbrida de ion de litio compacta y ligera. Es más pequeña que las unidades de níquel-metal hidruro convencionales y se ubica perfectamente entre los asientos traseros y el maletero del LS. Aunque sea pequeña, tiene una densidad de potencia superior con sus 84 celdas, las cuales producen 310,8 voltios. Esta nueva y revolucionaria tecnología de ion de litio ha contribuido a mejorar aún más la maniobrabilidad dinámica y las prestaciones del coche.



BUSINESS

Llantas de aleación de 50,8 cm (20") (Executive)
 Parrilla en doble punta de flecha con diseño de malla en "L" enmarcada en cromo
 Faros delanteros Multi-LED con Accionamiento Automático de Luces de Carretera (AHB)
 Techo solar
 Tapicería de cuero
 Asientos delanteros con 3 ajustes, memoria y cojín extensible (conductor) y 3 ajustes y memoria (pasajero)
 Asientos delanteros calefactados y ventilados
 Reposacabezas delanteros con ajuste eléctrico
 Soporte lumbar de los asientos delanteros con ajuste eléctrico de 4 posiciones
 Volante de cuero calefactado
 Retrovisores exteriores con ajuste eléctrico, plegado automático, calefactados y electrocromáticos con Detección de ángulo muerto (BSM)
 Climatizador electrónico de 2 zonas con recirculación automática y tecnología nanoe™ X
 Sistema Multimedia Lexus Link Pro: pantalla táctil de 31,2 cm (12,3") y Navegación Premium
 Sistema de sonido con 12 altavoces
 Compatibilidad con Apple CarPlay® / Android Auto®
 Lexus Safety System+
 Cámaras de aparcamiento con visión 360° con detección de peatones (PVM)
 Suspensión Variable Adaptativa (AVS) + Suspensión neumática

**BUSINESS TRACCIÓN TRASERA (RWD)**

Opción: Llantas de aleación de 48,3 cm (19") (Business), tracción trasera (RWD)
 Opción: Aletrón trasero, tracción trasera (RWD)

EXECUTIVE (Equipamiento adicional / diferente de Business)

Llantas de aleación de 50,8 cm (20") (Executive)
 Faros delanteros Multi-LED con Sistema Adaptativo de Luces de Carretera (AHS)
 Tapicería de cuero semianilina
 Asientos delanteros con 3 ajustes, memoria y cojín extensible (conductor y pasajero)
 Asientos delanteros y traseros calefactados y ventilados
 Reposacabezas delanteros (mariposa) con ajuste eléctrico
 Reposacabezas traseros (mariposa) con ajuste eléctrico y memoria
 Soporte lumbar de los asientos traseros con ajuste eléctrico de 4 posiciones
 Asientos delanteros con masaje
 Volante con inserciones de madera calefactado
 Climatizador electrónico de 4 zonas con recirculación automática y tecnología nanoe™ X
 Sistema de sonido Mark Levinson® Premium Surround con 23 altavoces
 Lexus Safety System+ A
 Sistema de aparcamiento automático
 Head-Up Display (HUD)
 Portón trasero eléctrico con función Kick Power
 Retrovisor interior digital

**F SPORT** (Equipamiento adicional / diferente de Business)

Llantas de aleación de 50,8 cm (20") (F SPORT)
 Alerón trasero
 Parrilla en doble punta de flecha con diseño F SPORT enmarcada en negro
 Faros delanteros Multi-LED con Sistema Adaptativo de Luces de Carretera (AHS)
 Tapicería de cuero F SPORT
 Asientos delanteros con diseño F SPORT
 Panel de instrumentos F SPORT
 Pedales de aluminio F SPORT
 Umbrales de puerta F SPORT
 Asientos delanteros y traseros calefactados
 Asientos delanteros ventilados
 Volante de cuero calefactado y palanca de cambios de cuero F SPORT
 Sistema de sonido Mark Levinson® Premium Surround con 23 altavoces
 Head-Up Display (HUD)
 Portón trasero eléctrico con función Kick Power

**LUXURY** (Equipamiento adicional / diferente de Executive)

Llantas de aleación de 50,8 cm (20") (Luxury)
 Asientos delanteros y traseros: calefactados, ventilados y con masaje
 Asiento Otomano
 Reposacabezas delanteros (mariposa) con ajuste eléctrico y plegables
 Sistema de Entretenimiento Trasero (RSE)
 Opción: Tapicería de cuero L-Aniline
 Opción: Inserciones Luxury - Art Wood Organic, Art Wood Espiga, Laser Special Fresno Open Pore, Cristal Kiriko, Haku (Platino)





01



02



03



04

01. LLANTAS DE ALEACIÓN DE FUNDICIÓN DE 48,3 CM (19")

Esta llanta con reducción del ruido cuenta con un revestimiento metálico hipercromado que acentúa la presencia dinámica del nuevo LS 500h. (De serie en el acabado Business RWD).

02. LLANTAS DE ALEACIÓN DE FUNDICIÓN DE 50,8 CM (20")

Con 20" y reducción del ruido eleva la presencia imponente del vehículo con su espectacular acabado de elaboración artesanal. (De serie en los acabados Executive y Business AWD).

03. LLANTAS DE ALEACIÓN DE FUNDICIÓN DE 50,8 CM (20")

Esta nueva llanta de aleación de 20" ha sido mecanizada con un proceso completo que ha resultado en un acabado sorprendente. (De serie en el acabado Luxury).

04. LLANTAS DE ALEACIÓN F SPORT DE 50,8 CM (20")

Esta llanta luce un revestimiento rugoso en negro de toque deportivo y tapa a juego para reflejar las altas prestaciones que aguardan en el LS 500h F SPORT y dotarle de una presencia imponente y dinámica. (De serie en el acabado F SPORT).

05. PARRILLA CARACTERÍSTICA DE LEXUS

La nueva y llamativa parrilla del LS luce un complejo patrón de malla que se compone de más de 5.000 caras. El diseño es tan complejo que nuestro equipo de diseño y los modelistas Takumi han necesitado tres meses y medio de trabajo con un avanzado programa informático de modelado tridimensional para calcular cada parte. (De serie en los acabados Business, Executive y Luxury).

06. FAROS MULTI-LED

Los faros LED que incorpora el LS 500h están provistos de 3 proyectores dispuestos elegantemente en escala con la característica luz diurna Lexus en forma de "L" en su parte inferior, la cual además integra unos refinados intermitentes secuenciales. Estos sofisticados faros, distribuyen la luz donde y cuando se necesita, interactuando con las luces climáticas en condiciones adversas o de baja visibilidad por niebla.

07. LUCES TRASERAS LED

Las luces traseras del LS500h de nuevo diseño, incorporan múltiples unidades LED dispuestas en forma de "L" y formando una trama luminosa de gran personalidad. Los grupos ópticos traseros se completan con un elegante adorno rematado en negro piano en su parte inferior que realza el lujo de este modelo.

08. TECHO SOLAR

Un techo solar eléctrico, inclinable y deslizante de cristal aporta una sensación de libertad, amplitud y luminosidad al habitáculo del LS 500h.

09. PORTÓN DEL MALETERO CON ACCIONAMIENTO DE MANOS LIBRES

Si hablamos de facilitar la carga y descarga, el LS 500h está disponible con un portón con accionamiento de manos libres (acabados Executive, F SPORT y Luxury). Basta con llevar la llave encima, deslizar el pie por delante del sensor ubicado bajo el paragolpes trasero, y la tapa del maletero se abrirá y cerrará automáticamente reduciendo esfuerzo e incomodidades.



05



06



07



08



09



01



02



03



04



05



06



07



08



09



10



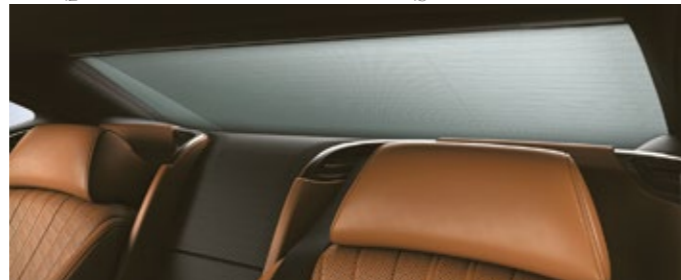
11



12



13



14

01. HABITÁCULO PENSADO EN EL CONDUCTOR

Con el objetivo de reducir el movimiento de los ojos y las posibles distracciones, se han colocado todos los instrumentos importantes y las pantallas cerca de su campo de visión del conductor. Los mandos que se utilizan con mayor frecuencia, como el Selector de Modos de Conducción, la nueva pantalla táctil de 31,2 cm (12,3") y los interruptores más importantes, están ubicados junto al volante. Con el fin de mejorar su ergonomía y su funcionamiento, se ha creado una botonera en la consola central para controlar la calefacción y la ventilación de los asientos, la calefacción del volante y la persiana de las ventanillas traseras. Pero incorpora aún más mejoras, como el nuevo compartimento de la consola central con espacio de almacenamiento para smartphone, una distribución optimizada de los puertos USB, mayor espacio de almacenamiento y posavasos de nuevo diseño.

02. ASIENTOS DE CUERO

Se han rediseñado los asientos de cuero del nuevo LS 500h en un ejemplo más del nivel superior de artesanía japonesa Takumi. Su suntuoso tapizado aporta una mayor comodidad en los trayectos, su cuero es de una calidad insuperable, y las costuras han sido realizadas con una precisión espectacular. Están disponibles cuatro acabados de cuero: el estándar (acabado Business), cuero F SPORT (acabado F SPORT), semianilina (Executive y Luxury) y, por último, L-Aniline, de una calidad máxima (como opción en acabado Luxury). Solo el 1% de las mejores pieles cuidadosamente seleccionadas cumplen las normas de calidad del cuero L-Aniline. Posteriormente son sometidas a un proceso especial de curtido para garantizar una suavidad máxima. El resultado es un asiento de una belleza y comodidad excepcionales.

03. VOLANTE DE CUERO O DE CUERO Y MADERA

El volante de tres radios forrado en cuero auténtico que incorpora el nuevo LS 500h, se ajusta perfecta y cómodamente a las manos de los usuarios más exigentes. Incorpora calefacción de serie en todos los acabados e integra mandos con los que controlar el sonido, la pantalla multifunción del cuadro de instrumentos, el Control de Crucero Adaptativo con radar dinámico y el Sistema de Mantenimiento de Trayectoria. En los acabados Executive y Luxury, se incluye de serie el volante con cuero y madera con las más cuidadas inserciones de madera de veta fina.

04. CLIMATIZADOR S-FLOW Y CLIMATE CONCIERGE CON nanoe™ X

La tecnología de climatización S-Flow gestiona de forma inteligente la climatización interior según las condiciones ambientales, garantizando así un confort y un ahorro de combustible excepcionales. Puede detectar, por ejemplo, si los asientos están ocupados, con el fin de regular la climatización en esos casos. Disfrute de un entorno placentero en el interior del vehículo al alcance de sus dedos. Climate Concierge libera minúsculas partículas nanoe™ X para inhibir los virus y bacterias* y para reducir los malos olores**, a la vez que hidrata el cabello y la piel de los ocupantes.

05. PANELES DE LAS PUERTAS PLISADOS A MANO

Exclusivos en el acabado Luxury Kiriko del LS 500h, los paneles de las puertas plisados a mano son un bonito y espectacular ejemplo de la artesanía japonesa, la cual utiliza una delicada técnica de plegado de gran precisión parecida a la del origami.

06. INSERCIONES HAKU CON TEJIDO NISHIJIN

Las inserciones de láminas Haku (en el acabado Luxury Haku), las cuales son dobladas por artesanos Takumi de Lexus, y el espectacular tejido Nishijin se alían para crear un efecto de ondas plateadas inspiradas en el reflejo brillante de la luna sobre el mar.

07. AJUSTE DE LOS ASIENTOS DELANTEROS

Gracias a la sofisticada combinación de motores eléctricos y neumáticos, además de las mejoras en los interruptores de control, los asientos delanteros son ajustables en 28 posiciones diferentes (acabados Executive, F SPORT y Luxury), lo que permite al conductor y al pasajero delantero experimentar un confort perfecto mientras viajan en el LS 500h. Y para mayor comodidad, se pueden controlar los asientos desde la nueva pantalla táctil de 31,2cm (12,3") gracias a un menú específico.

08. ASIENTOS DELANTEROS CON MASAJE

El LS 500h está disponible en los acabados Executive y Luxury con asientos delanteros que ofrecen a sus ocupantes un relajante masaje. Puede seleccionar entre un total de cinco programas distintos para áreas concretas del cuerpo. Estos programas se han desarrollado con el asesoramiento de un experto en la técnica japonesa del masaje Shiatsu.

09. ASIENTOS TRASEROS CON MASAJE

En el acabado Luxury el LS 500h está equipado con asientos que combinan el masaje con calor. Los ocupantes pueden elegir entre un total de siete programas diferentes, con los que pueden seleccionar una combinación entre masaje y calor que se ajuste con precisión a sus preferencias.

10. ASIENTOS CON CALEFACCIÓN Y VENTILACIÓN

Conductor y pasajero, pueden deleitarse con los nuevos asientos con calefacción y ventilación incorporada, los cuales se pueden accionar cómodamente desde los botones específicos que están situados en la consola central, aportando confort, relax y creando un ambiente premium del más alto nivel ante condiciones climáticas adversas.

11. ACCESO PREMIUM

El LS 500h está disponible con un sistema que eleva automáticamente el asiento del conductor para facilitarle la entrada y la salida del vehículo. Al entrar en el vehículo, el asiento del conductor baja la altura antes de volver a la posición de conducción previa. Los refuerzos laterales de los asientos bajan para que sea más sencillo entrar y salir del vehículo, y, una vez que el ocupante está sentado, los cojines vuelven automáticamente a su posición normal para adaptarse al contorno de las piernas.

12. AJUSTE DEL ASIENTO TRASERO Y REPOSAPIÉS

En el acabado Luxury, detrás del asiento del pasajero delantero, está disponible un asiento trasero Otomano de relajación regulable eléctricamente con reposapiés. Este asiento ofrece lo último en relajación, ya que los ocupantes pueden disfrutar de un espacioso trayecto con el ángulo óptimo de inclinación y el máximo confort. Gracias a la combinación de motores eléctricos y neumáticos, el asiento se puede ajustar en 22 posiciones diferentes. Cuando el ocupante desee salir del vehículo, los asientos vuelven automáticamente a su posición vertical.

13. PANEL TRASERO MULTIFUNCIÓN

Con este panel táctil, los pasajeros pueden configurar la climatización del habitáculo trasero, ajustar el sonido y accionar la persiana trasera.

14. CORTINILLAS TRASERAS ELÉCTRICAS

Todos los LS 500h están equipados con cortinillas traseras eléctricas de serie para no renunciar al máximo confort ni cuando haga más calor. Protegen todo el habitáculo trasero de la luz solar. Además, los pasajeros de los asientos traseros pueden regular la sombra de las ventanillas fijas traseras, las ventanillas traseras de las puertas y la luna trasera.

* Inhibición de más del 99% de los virus y bacterias tras una hora de exposición a partículas nanoe™ X. Japan Food Research Laboratories, informe núm. 20073697001-0101, 15038623001-0101.

Las marcas nanoe™ son marcas comerciales de Panasonic Holdings Corporation.

** La intensidad de los olores se reduce en más de 1,8 con una hora de exposición a nanoe™ X. Panasonic Corporation Product Analysis Center, informe núm. BAA33-150318-M35



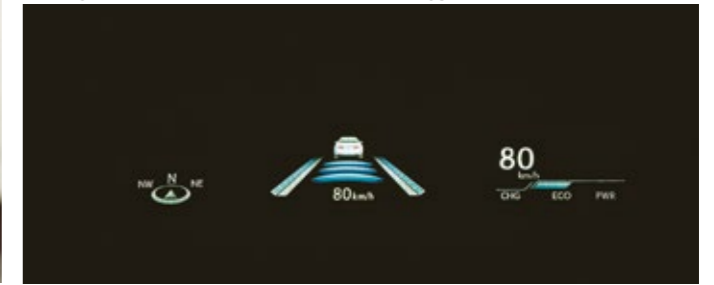
01



02



03



04



05



06

01. SISTEMA DE ENTRETENIMIENTO TRASERO

El Sistema de Entretenimiento de los Asientos Traseros (de serie en el acabado Luxury) se controla mediante el panel táctil multifunción ubicado en el habitáculo trasero y ofrece una experiencia de vídeo sobresaliente a través de su pantalla LCD de 29,5 cm (11,6"). Este sistema ofrece una salida de gran definición a través de un dispositivo conectado con HDMI o de 1080p con una conexión Wi-Fi. El sistema reproduce desde discos Blu-ray hasta tarjetas SD, así como contenido de la conexión Wi-Fi. El reposabrazos está asimismo equipado con una entrada para auriculares y un puerto HDMI.

02. PANEL DE INSTRUMENTOS OPTITRON

El habitáculo del LS 500h cuenta con un panel de instrumentos Optitron y una pantalla TFT-LCD de 20,3 cm (8") que muestra los datos de conducción con una claridad sobresaliente y, además, muestra unas elegantes animaciones cuando entra y arranca el vehículo.

03. CARGA MEJORADA POR PUERTO USB

Con el fin de facilitar la recarga de dispositivos en diferentes situaciones, se han dispuesto dos puertos de recarga USB (tipo C) en la parte inferior del panel de instrumentos, y se ha colocado un puerto USB de transmisión de contenidos multimedia (tipo A) y un puerto de recarga de USB (tipo C) en el compartimento de la consola central.

04. SISTEMA HEAD-UP DISPLAY

Gracias al sistema Head-Up Display, podrá consultar información como las instrucciones de navegación, los ajustes de sonido o las alertas de seguridad, sin que tenga que apartar la vista de la carretera, ya que todos estos datos son proyectados a color directamente en su parabrisas. (Disponible en los acabados Executive, F SPORT y Luxury).

05. SISTEMA DE SONIDO DE 12 ALTAVOCES

En el acabado Business está disponible un sistema de sonido de gran calidad con 12 altavoces y subwoofer firmado por Pioneer. Reproduce con gran fidelidad el sonido original, a la vez que conserva el ambiente en directo. Incluye sintonizador AM/FM con RDS y conexión por Bluetooth®, y transforma las fuentes de sonido comprimidas para que la reproducción sea de gran calidad. Y para que la reproducción de los bajos sea más potente, se les ha dado a los altavoces de graves un diámetro de 18 cm en las puertas delanteras y de 16 cm en las puertas traseras.

06. SISTEMA DE SONIDO MARK LEVINSON® DE 23 ALTAVOCES

En 2022, Mark Levinson, la marca que solo está disponible en los coches de Lexus, celebra 50 años creando algunos de los mejores sistemas de sonido del mundo. Es la culminación de un viaje que se inició en el festival de Woodstock, donde un joven Mark Levinson de 22 años creó una mesa de mezclas para leyendas como The Who, Santana y Jimi Hendrix. El nuevo sistema envolvente tridimensional Mark Levinson Surround de 23 altavoces ofrece una incomparable experiencia de 7.1 canales que se asemeja a la de un sistema de home cinema. Y para elevar el sonido a cotas máximas de calidad, Quantum Logic Immersion y Clarifi analizan el sonido comprimido y aportan los datos perdidos. Por último un subwoofer de 22 cm emite un sonido nítido y potente que reproduce el ambiente y el contorno de la música original. (Disponible en los acabados Executive, F SPORT y Luxury).



01



02



03

01. NUEVO SISTEMA MULTIMEDIA LEXUS LINK PRO

En el nuevo LS 500h, tanto el conductor como el pasajero delantero pueden interactuar cómodamente con el sistema multimedia Lexus Link Pro a través de la nueva pantalla táctil extragrande de 31,2 cm (12,3") o mediante comandos de voz. Además de disponer de numerosas opciones de cartografía, se ha estudiado detenidamente el ángulo de la pantalla táctil para que el conductor pueda mantener la atención en la carretera. Dispone de gráficos en 3D realistas y numerosas opciones, como la búsqueda de puntos de interés o la búsqueda de rutas a través del asistente de voz "Hey Lexus". Y con vistas a mejorar la experiencia al volante, también hay disponibles servicios como la información del tráfico, la información sobre radares fijos, accidentes y acceso a su música o a su lista de contactos.

02. ASISTENTE DE VOZ "HEY LEXUS"

La inteligencia artificial y la nube se asocian en el asistente de voz inteligente de Lexus para que se olvide de los botones y pueda concentrarse en la carretera. Este nuevo asistente de voz "Hey Lexus" entiende el lenguaje natural y el contexto de frases como "tengo hambre" o "tengo frío". Hasta puede reconocer qué persona está hablando. Además, puede personalizar el nombre para activarlo o pedirle que realice tareas tales como abrir una ventanilla.

03. SERVICIOS ONLINE

Disfrute de una experiencia de conducción superior con todos los servicios de red que hemos incorporado, como el tráfico online, información de plazas de aparcamiento en tiempo real dentro y fuera de la calle, predicciones del tiempo y acceso a su navegador de Internet.

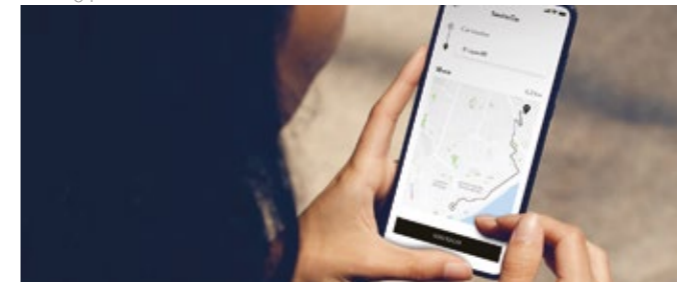
04. ACTUALIZACIONES INALÁMBRICAS

Ya puede cargar su smartphone u otro dispositivo portátil con el cargador inalámbrico que se encuentra en la consola central, olvidándose de los molestos cables.

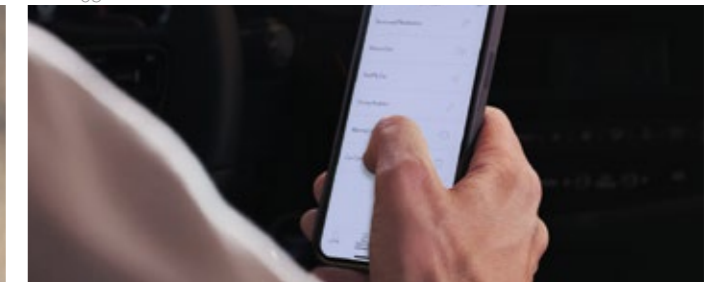


04

05



06



07

05. INTEGRACIÓN DE SMARTPHONES

Mediante Apple CarPlay® (inalámbrico) y Android Auto®, el LS 500h muestra algunas de las aplicaciones de su smartphone en la pantalla táctil para que pueda usarlas.

06. SERVICIOS CONECTADOS DE LEXUS LINK*

Le damos la bienvenida a la aplicación Lexus Link, un nuevo mundo de conectividad pensado para culminar nuestra experiencia única de atención Omotenashi. Se han adaptado sus funciones inteligentes para que pueda desde planear un viaje hasta encontrar su vehículo, e incluso optimizar su forma de conducción. Eleve su experiencia a bordo del LS 500h con los siguientes servicios entre otros (durante 10 años):

- Análisis de la conducción: hace un seguimiento de sus viajes y su estilo de conducción, y guarda sus viajes de negocios.
- Hybrid Coach: le permite conducir su LS con mayor eficiencia
- Encontrar mi vehículo: localiza y le da indicaciones para llegar hasta su Lexus.
- Mantenimiento y reparación: le permite gestionar las revisiones de su LS.
- Indicadores de advertencia: explica el significado de cada indicador de advertencia y qué medida se debe tomar.
- Estado del coche: le avisa si se ha dejado la ventanilla abierta o si ha olvidado apagar los faros, y también puede comprobar que el seguro de las puertas esté activado.
- Medidor de batería: controla el nivel de carga de la batería de 12V.
- Control remoto: desempaña el parabrisas, active luces de emergencia y abra o cierre el seguro de su LS desde la comodidad de su casa.

07. CONECTIVIDAD PREMIUM DE LEXUS LINK

Todos los propietarios del LS se podrán beneficiar de la conectividad de Lexus Link Pro. Además, con los Servicios Remotos e Inteligentes, se incluyen funciones revolucionarias como:

- Navegación en la nube y asistente de voz.
- Información del tráfico en tiempo real y de eventos de carretera.
- Servicios Remotos: active las luces de emergencia y abra o cierre el seguro de su LS desde su smartphone, utilizando la aplicación Lexus Link.

* Los Servicios Conectados están incluidos de forma gratuita por un periodo de 10 años. Los Servicios Remotos y los Servicios Inteligentes están incluidos de forma gratuita por un periodo de 4 años. Una vez pasado este periodo, estarán disponibles a través de un sistema de suscripción de pago. Consulte con su Concesionario Lexus para más información.



01. LEXUS SAFETY SYSTEM+

Viaje con total tranquilidad gracias a la última versión de Lexus Safety System+, la cual incorpora numerosas innovaciones en el LS 500h. La Asistencia al Giro en Intersecciones detecta peatones y vehículos en los cruces, mientras que el Asistente de Dirección de Emergencia le guía en los movimientos de la dirección cuando un vehículo, un ciclista o un peatón se acerquen o invadan su carril. El nuevo LS 500h estrena también el sistema de reducción de la velocidad en las curvas, el cual desacelera el coche de forma automática si se necesita una velocidad más baja en una curva mientras se usa el Control de Crucero Adaptativo con Radar Dinámico.

02. SISTEMA DE SEGURIDAD DE PRECOLISIÓN*

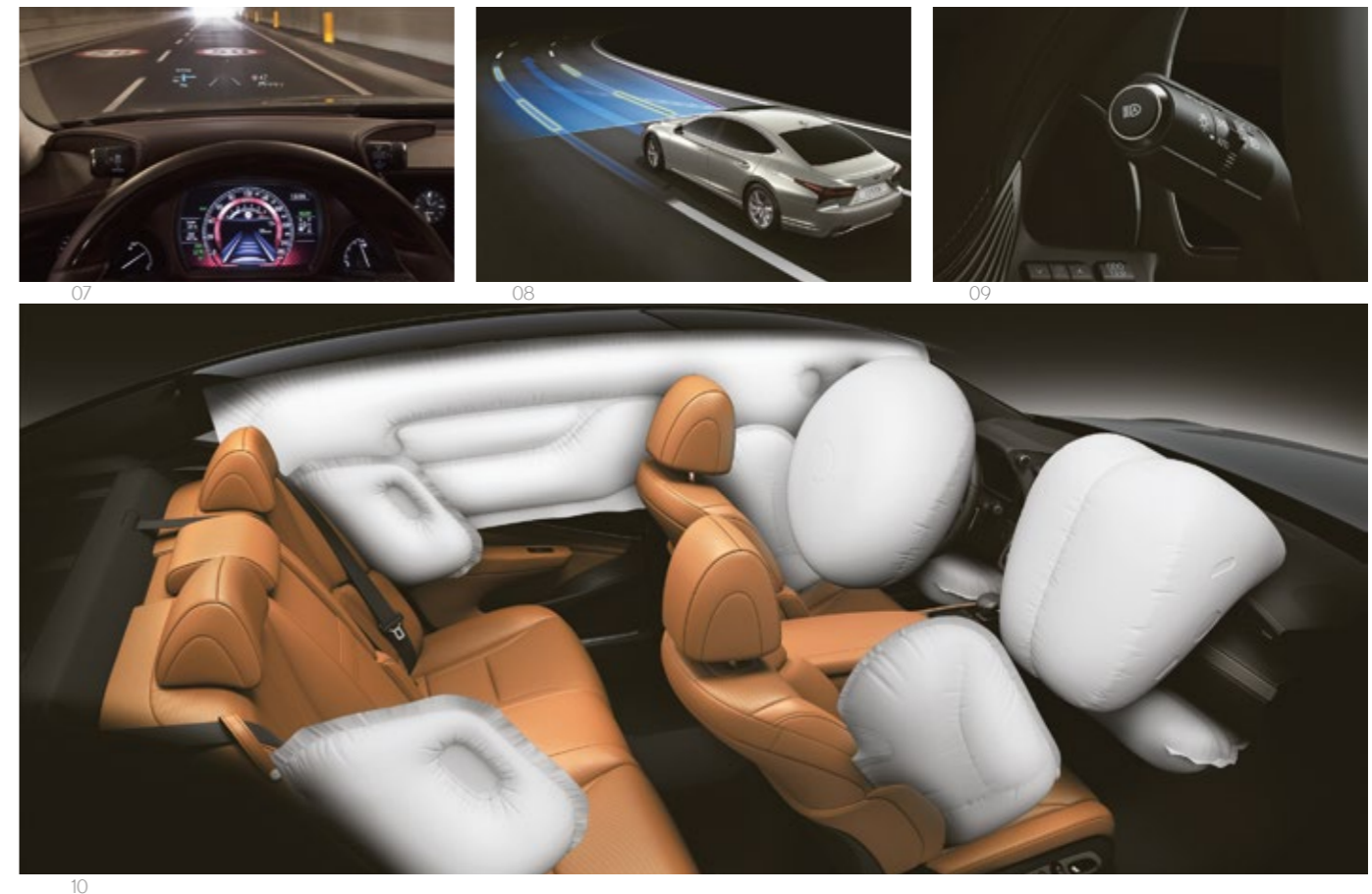
El Sistema de Seguridad de Precolisión, que ya podía detectar vehículos que se aproximan de frente y peatones de día, ahora puede detectar peatones de noche y bicicletas de día. Para ello, el rango dinámico y la sensibilidad de la cámara reducen los accidentes de noche, por ejemplo, cuando no se ve bien a un peatón que se cruza delante de un vehículo que se acerque de frente con las luces encendidas. Por otro lado, se ha ensanchado el ángulo de detección de la cámara y del radar de onda milimétrica, así que se pueden detectar bicicletas de día, y peatones tanto de día como de noche también.

03. ASISTENTE DE DIRECCIÓN DE EMERGENCIA

Cuando un vehículo, un peatón o un ciclista se acercan o invaden la trayectoria, el Asistente de Dirección de Emergencia en el LS presta asistencia en los movimientos de dirección para elevar la estabilidad del vehículo y evitar una salida del carril accidental.

* Advertencia: es posible que el Sistema de Seguridad de Precolisión no funcione adecuadamente en algunos casos debido a diferentes condiciones de la carretera o del vehículo, a situaciones meteorológicas, a las acciones del conductor o a circunstancias relacionadas con ciclistas o peatones. El conductor es el único responsable de la seguridad al volante. Le rogamos que consulte a su concesionario más cercano la información sobre disponibilidad de las características.

Bajo ningún concepto se puede emplear Lexus Safety System+ para sustituir las habilidades de conducción al volante. Lea detenidamente las instrucciones antes de emplear el sistema y recuerde que el conductor es responsable en todos los casos de la seguridad. Los datos de las especificaciones y del equipamiento están sujetos a cambios según las condiciones y los requisitos de cada región. Le rogamos que consulte a su concesionario autorizado Lexus más cercano.



07. RECONOCIMIENTO DE SEÑALES DE TRÁFICO

El Reconocimiento de Señales de Tráfico (RSA) en el LS 500h reconoce las señales de tráfico y, a continuación, muestra esa información al conductor en la pantalla multifunción y, en su defecto si en función del acabado, en el Head-Up Display (HUD). Se pueden fijar rápidamente los ajustes de velocidad del vehículo, los cuales están asociados al Control de Crucero Adaptativo con Radar Dinámico, para que se adapten a los límites de velocidad reconocidos por el sistema RSA. Solo hay que presionar un botón.

08. ASISTENCIA DE MANTENIMIENTO DE TRAYECTORIA EN EL CARRIL

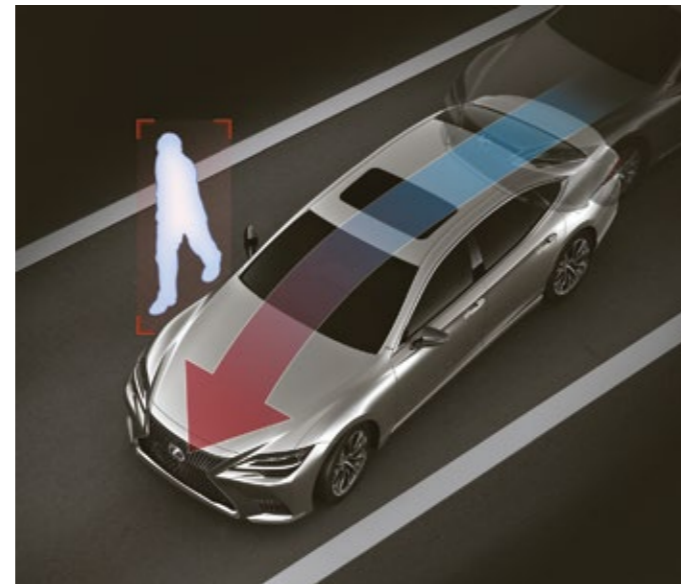
El Sistema de Asistencia de Mantenimiento de Trayectoria en el Carril ayuda al conductor a mantenerse en el centro de su carril. Asimismo, proporciona asistencia en curvas más cerradas con respecto al sistema previo. Si determina que es posible que el vehículo se desvíe de su carril, activa el control de prevención de salida para ayudar al conductor a volver al centro del carril.

09. ACCIONAMIENTO AUTOMÁTICO DE LUCES DE CARRETERA

En la conducción nocturna, el Accionamiento Automático de Luces de Carretera detecta los vehículos que se aproximan para atenuar de forma automática las luces de carretera. De esta forma, se disminuye las posibilidades de deslumbrar accidentalmente a otros conductores, lo que le permitirá concentrarse en la carretera.

10. HASTA 12 AIRBAGS

El LS 500h está equipado con hasta 12 airbags. En una colisión, se forma una depresión en el centro del airbag del acompañante delantero para que se adapte a zonas delicadas, como la nariz y la boca. Los acabados Executive y Luxury, con asientos traseros eléctricos, incluyen airbags en el cojín del asiento.



01. LEXUS SAFETY SYSTEM+ A (ADVANCED)

Para una protección de máximo nivel, el sistema Lexus Safety System+ A (de serie en los acabados Executive y Luxury) ofrecen funciones adicionales que van más allá de las que se incluyen en Lexus Safety System+. Estas incluyen:

- Sistema de Seguridad de Precolisión con Dirección Asistida Activa
- Alerta de Tráfico Cruzado Delantero
- Sistema Adaptativo de Luces de Carretera (AHS) con BladeScan®
- Retrovisor interior digital
- Head-Up Display con alerta de peatones
- Sistema avanzado de aparcamiento

02. SISTEMA DE SEGURIDAD DE PRECOLISIÓN CON DIRECCIÓN ASISTIDA ACTIVA

El Sistema de Seguridad de Precolisión con Dirección Asistida Activa es una novedad tecnológica mundial de Lexus, se encarga de evaluar situaciones potenciales de riesgo de impacto con peatones, conductores u objetos de la vía, que se sitúen frente al conductor. Si el sistema determina que resulta difícil evitar dicho impacto solo con el control de frenada, pero que se podría evitar empleando el control de dirección, entonces ayuda a prevenir dicho impacto o a mitigar los daños mediante la Dirección Asistida Activa y también emitiendo una alerta y accionando los frenos.

03. ALERTA DE TRÁFICO CRUZADO DELANTERO

Este sistema contribuye a la seguridad de la conducción en las intersecciones, ya que detecta los vehículos que se aproximan por la derecha o por la izquierda, y que pueden quedar ocultos en ángulos muertos. La alerta al conductor se transmite a través del Head-Up Display o de la pantalla del sistema multimedia de 31,2 cm (12,3").

04. SISTEMA ADAPTATIVO DE LUCES DE CARRETERA CON TECNOLOGÍA BLADESCAN®

Esta revolucionaria tecnología emplea la luz de 12 LED proyectada sobre un espejo circular, el cual gira a 6.000 rpm y, que emite un haz de luz a través de una lente capaz de generar un espectro luminoso de alta definición. Gracias a ello, señales, peatones, ciclistas y conductores que circulen delante o en sentido contrario, no se deslumbrarán cuando se crucen con el nuevo LS 500h.



05. RETROVISOR INTERIOR DIGITAL

El retrovisor interior digital proyecta imágenes capturadas por una cámara situada en la parte posterior del coche. Este sistema de segunda generación cuenta con un marco más ligero, una vista más amplia y menores ángulos muertos. Además, le da una mejor visión cuando los asientos traseros están ocupados, hay objetos en la bandeja trasera, hay visibilidad deficiente o las condiciones climáticas son adversas.

06. SISTEMA HEAD-UP DISPLAY CON ALERTA DE PEATONES

El nuevo sistema Head-Up Display de gran formato, en el caso de la detección de peatones presentes en la vía, se da la proyección de la información en el parabrisas para alertar al conductor visual y acústicamente de su presencia. Del mismo modo que con otros sistemas de seguridad, la alerta de peatones se apoya en la pantalla central del sistema multimedia de 31,2 cm (12,3"), para mostrar la alerta a conductor y acompañantes.

07. MONITOR DE VISIÓN PANORÁMICA DIGITAL (DIGITAL PVM)

El Monitor de Visión Panorámica Digital de Lexus le presta asistencia al dar marcha atrás para estacionar en cualquier tipo de aparcamiento. La pantalla central proyecta una imagen de vídeo del espacio en el que está dando marcha atrás, y superpone unas líneas de guía para facilitar las maniobras de dirección del vehículo.

08. SISTEMA AVANZADO DE APARCAMIENTO

Esta tecnología revolucionaria de Lexus sirve para aparcarse de forma automática, sin contratiempos y de forma fluida. Con solo tocar un botón, el sistema pasa a controlar de forma automática el acelerador, la dirección, los cambios de marcha y el sistema de frenos. Este sistema avanzado de aparcamiento totalmente automático utiliza las cámaras y los sensores, para reconocer plazas de aparcamiento que utilice normalmente y, a continuación, el LS 500h aparcará por usted. Nuestros ingenieros, además, le han dado un toque humano a las maniobras para que el aparcamiento automático sea más "natural" para el conductor y sus acompañantes.

Bajo ningún concepto se puede emplear Lexus Safety System+ ni Lexus Safety System+ A para sustituir las habilidades de conducción al volante. Lea detenidamente las instrucciones antes de emplear el sistema y recuerde que el conductor es responsable en todos los casos de la seguridad. Los datos de las especificaciones y del equipamiento están sujetos a cambios según las condiciones y los requisitos de cada región. Le rogamos que consulte a su concesionario autorizado Lexus más cercano.



01



02



03



04

01. ALERTA DE ASISTENCIA AL ESTACIONAMIENTO Y ASISTENCIA DE FRENADA DE ESTACIONAMIENTO

La Alerta de Asistencia al Estacionamiento transmite una mayor seguridad cuando se aparca en espacios reducidos, ya que emplea un sonar de obstáculos, así como un radar lateral y un cámara en la parte trasera para detectar tanto obstáculos alrededor del vehículo, como peatones y vehículos que se aproximen por detrás. Avisa al conductor con una alerta sonora y una advertencia en la pantalla central y en el retrovisor correspondiente. Y, en caso necesario, la Asistencia de Frenada de Estacionamiento acciona los frenos para evitar un impacto.

02. SISTEMA DE DETECCIÓN DE ÁNGULO MUERTO

Los radares instalados en el parachoques trasero detectan los vehículos de los carriles contiguos que no se pueden ver en los retrovisores exteriores y que se encuentran a hasta 60 metros por detrás del LS 500h. Si el conductor está señalizando un cambio de carril y un vehículo penetra en su ángulo muerto, el espejo retrovisor correspondiente mostrará una señal de advertencia.

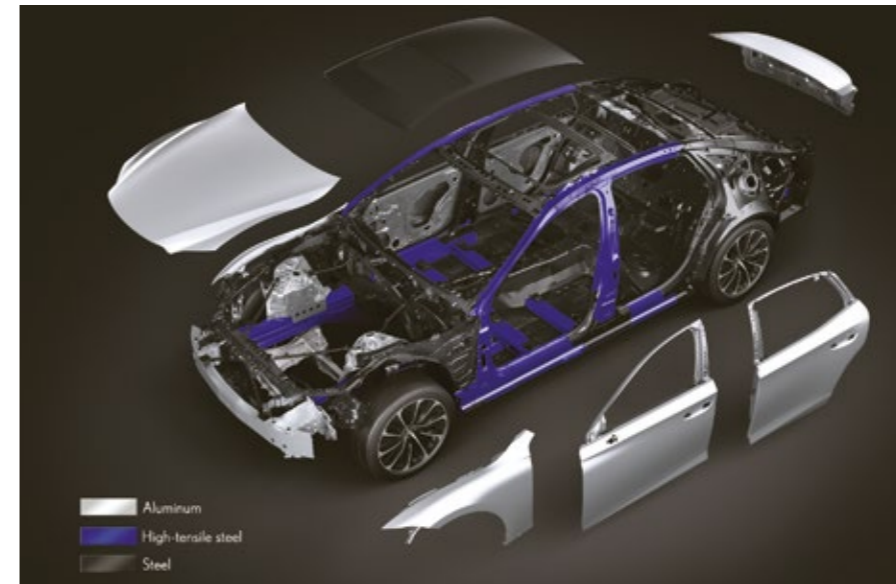
03. CÁMARAS DE APARCAMIENTO DIGITALES CON VISIÓN 360°

Las cámaras de aparcamiento digitales con visión 360° ofrecen una visión de todo el contorno del vehículo en espacios reducidos para crear así una imagen tridimensional del LS visto desde arriba. La pantalla de 31,2 cm (12,3") proyecta una imagen de vídeo de la plaza de aparcamiento hacia la que está dando marcha atrás y superpone unas guías para facilitar las maniobras de dirección del vehículo. Además, la función de visión del espacio lateral permite ver los laterales de su LS cuando adelante a otro vehículo en una carretera estrecha, mientras que la visión en curvas presta asistencia al hacer un giro a la izquierda o la derecha para no subirse a la acera. Por su parte, la función transparente de los bajos muestra la zona bajo el vehículo usando imágenes de cámara tomadas previamente.

04. SISTEMA DE CONTROL DE PRESIÓN DE NEUMÁTICOS

La pantalla multifunción controla la presión de los neumáticos y emite advertencias cuando se produce un descenso. Este sistema puede reducir el riesgo de pinchazos, a la vez que contribuye al ahorro de combustible y prolonga la vida de los neumáticos.

* Las personas y los obstáculos que se muestran en el monitor difieren de la posición y la distancia reales. No confíe exclusivamente en el monitor y compruebe la seguridad alrededor del vehículo con su propia vista cuando conduzca.



01



02



03



04



05



06

01. CARROCERÍA LIGERA Y DE GRAN RIGIDEZ

El LS 500h cuenta con una carrocería extremadamente rígida para proporcionar una experiencia a bordo que destaca por su excepcional refinamiento y su estabilidad. La utilización generalizada de materiales ligeros como el aluminio y de avanzadas técnicas de adhesión nos han permitido reducir el peso del conjunto para mejorar el consumo de combustible y las prestaciones. Y para aumentar su rigidez aún más, los puntales que conectan la suspensión trasera y la carrocería ofrecen el doble de resistencia, lo que contribuye a lograr niveles excepcionales de estabilidad en la conducción y de confort a bordo.

02. SELECTOR DEL MODO DE CONDUCCIÓN

El Selector del Modo de Conducción, que se encuentra ubicado cerca del volante junto al cuadro de instrumentos, permite moverse sin esfuerzo entre los distintos modos de conducción según su estado de ánimo y las condiciones existentes. Puede elegir entre los modos Eco / Normal / Comfort / Sport S / Sport S+ / Custom.

03. SUSPENSIÓN VARIABLE ADAPTATIVA Y SUSPENSIÓN NEUMÁTICA

Se ha ajustado la Suspensión Variable Adaptativa del nuevo LS 500h para que controle con inteligencia la fuerza de amortiguación en las cuatro ruedas, produciendo así una experiencia a bordo más suave y refinada. Este mayor confort al volante eleva, además, la estabilidad.

Está ahora disponible también una nueva suspensión neumática con control electrónico que ofrece una experiencia a bordo del LS 500h totalmente excepcional. Emplea un sistema cerrado que contiene un depósito neumático donde se almacena aire comprimido, que entra en el sistema de la suspensión cuando se necesita para elevar la altura del vehículo.

04. AERODINÁMICA

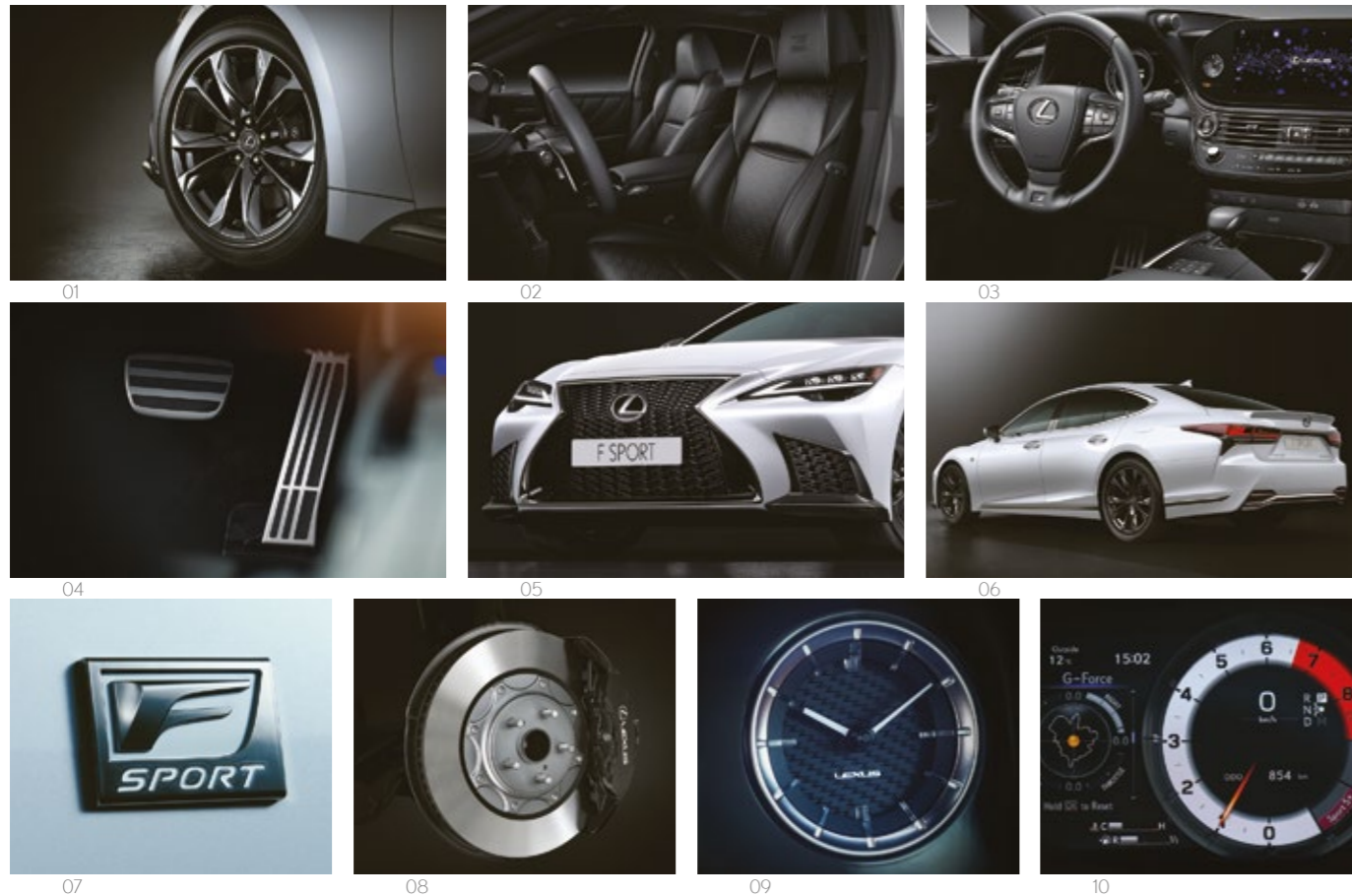
La carrocería del LS 500h se ha diseñado atendiendo a un aerodinámica altamente eficiente y poderosa. De este modo, las entradas laterales del paragolpes delantero, conducen el aire a través de los pasos de rueda para aumentar el aplomo y contribuir al rendimiento de los frenos. Las superficies acristaladas enrasadas con la carrocería, canalizan el aire para evitar ruidos y turbulencias. Bajo el vehículo, se han carenado todos los bajos para reducir la resistencia al viento y por medio de unos apéndices aerodinámicos, se consigue canalizar el aire para aumentar el agarre y desplazarlo con suavidad hacia atrás. Por último, tras las ruedas posteriores, se han situado unas pequeñas aletas con las que disminuir las turbulencias y la resistencia aerodinámica. Todas estas medidas resultan en un coeficiente de resistencia del LS 500h de solo 0,28 (0,26 en el acabado Business con tracción trasera).

05. LEXUS DYNAMIC HANDLING

El sistema Lexus Dynamic Handling proporciona un mayor aplomo y control en las maniobras en cualquier circunstancia, puesto que se encarga de supervisar el ángulo de las cuatro ruedas mediante la coordinación del Sistema de Dirección con Relación Variable (VGRS), la Dirección Trasera Dinámica (DRS) y la Dirección Asistida Eléctrica (EPS).

06. SISTEMA DE CONTROL DE ESTABILIDAD AVANZADO DEL VEHÍCULO

El nuevo LS 500h incorpora de serie el vanguardista Sistema de Control de Estabilidad Avanzado del Vehículo (VDIM). Dicho dispositivo permite que todos los sistemas de estabilidad y control del vehículo trabajen de forma sincronizada, lo que garantiza un nivel de actuación mucho más refinado del que se lograría si dichos sistemas actuasen por separado.



01. LLANTAS DE ALEACIÓN F SPORT DE 50,8 CM (20")

Esta llanta luce un revestimiento en negro de toque deportivo y tapa a juego para reflejar las altas prestaciones que aguardan en el LS 500h F SPORT y dotarle de una presencia imponente y dinámica.

02. CUERO F SPORT

Los asientos F SPORT son únicos de este acabado. Tienen el emblema F SPORT grabado en el reposacabezas y están decorados con un patrón exclusivo de orificios en forma de "L".

03. VOLANTE Y PALANCA DE CAMBIOS F SPORT

Con su acabado en cuero perforado, el diseño de la palanca de cambios F SPORT va a juego con el volante para crear un ambiente deportivo.

04. PEDALES DEPORTIVOS

Los pedales deportivos intensifican las emociones deportivas, a la vez que mejoran la conexión con el vehículo.

05. PARRILLA F SPORT

El exclusivo diseño de la nueva parrilla F SPORT da un toque de distinción. Con su acabado en negro, han sido necesarios más de seis meses de largas sesiones de modelaje por ordenador para diseñar su compleja malla con más de 7.000 caras.

06. TRATAMIENTO EXCLUSIVO F SPORT

Se ha aplicado un baño exclusivo en color negro azabache a algunas partes del exterior para ensalzar el aspecto deportivo del vehículo.

07. INSIGNIA F SPORT

Aunque discreto, el logotipo F SPORT constituye un signo de distinción. Refleja la influencia de los vehículos de competición en el coche y da testimonio de un linaje compartido (parcialmente) con el superdeportivo Lexus LFA V10.

08. PINZAS DE FRENO EXCLUSIVAS F SPORT

Las pinzas de freno, que han sido pintadas en negro y lucen el logotipo de Lexus, delatan el dinamismo que distingue al LS 500h.

09. RELOJ ANALÓGICO F SPORT

La esfera del exclusivo reloj F SPORT presenta un patrón exclusivo en forma de "L".

10. PANEL DE INSTRUMENTOS F SPORT

Un círculo móvil, inspirado en el cuadro de instrumentos del superdeportivo LFA, permite al conductor cambiar la información que se muestra, de modo que un único indicador sirve para mostrar varios tipos de información, lo que reduce el movimiento innecesario de los ojos. Esta característica es exclusiva del acabado F SPORT.



01. LLANTAS DE ALEACIÓN DE 19"

Las potentes prestaciones deportivas del LS 500h han sido la primera fuente de inspiración para diseñar las llantas de aleación de 19" de múltiples radios.

02. ALFOMBRILLAS DE TELA (VERSIONES DE 2 COLORES)

Estas alfombrillas de tela son elegantes y, a su vez, cumplen una función protectora. Están fabricadas con acovelour para absorber los ruidos y tienen una forma que se ajusta a la perfección. La alfombrilla del conductor posee además una fijación especial que evita que se resbale durante su uso.

03. ALFOMBRILLA DE GOMA

Las originales alfombrillas de goma a medida le ayudan a proteger la moqueta frente a las peores condiciones. Son impermeables a la suciedad, el barro y el agua y pueden extraerse para limpiarse con facilidad.

04. PLACA DE PROTECCIÓN DEL PARACHOQUES TRASERO (ACERO INOXIDABLE)

La placa de protección del parachoques trasero cumple una doble función: por un lado, protege la pintura del maletero y del parachoques trasero cuando se meten artículos pesados o difíciles de cargar, y, por otro lado, aporta un toque de gran elegancia a la zaga. Y para una protección más discreta, también se ofrece una película autoadhesiva transparente del tamaño del parachoques.

05. PROTECTOR DEL MALETERO

El revestimiento del maletero ha sido diseñado a medida del maletero para protegerlo de la suciedad y los derrames. Asimismo, tiene una superficie especial antideslizante para que el equipaje no se mueva.



UN MUNDO DE COLORES

Lexus emplea un proceso único con el que produce colores tan brillantes que parecen transformarse con los cambios de luz.

Los diseñadores de Lexus son conscientes de las emociones que despierta el color de un coche. Por eso, nunca recurren a colores existentes, sino que desarrollan los suyos propios dentro de un proceso que puede alargarse hasta los dos años. De hecho, en los trabajos de pintura está presente la misma meticulosidad que se aplica al diseño de cada Lexus con vistas a encumbrarlo a lo más alto.

La paleta de Lexus se compone de unos 30 colores únicos. Para lograrlos, los diseñadores de colores han tenido que desechar otros cientos como parte de un proceso en el que son fundamentales un ojo bien entrenado y un dominio de la cromogénica, la ciencia de los pigmentos y los compuestos cromáticos.

Los diseñadores doblan los paneles de pruebas para imitar el contorno de los coches, y estudian los colores con focos, con luz solar y en la sombra, y en diferentes momentos del año. Es impresionante la capacidad de sus expertos ojos para seleccionar los tonos adecuados que complementan a cada modelo. Por ejemplo, en el caso del LS, el tono Plata Lunar se ha sumado a la lista de colores que realzan perfectamente las curvas elegantes de esta berlina premium.

El siguiente paso es el desarrollo y la aplicación del color, donde participan desde los técnicos de laboratorio que mezclan la pintura, hasta el personal del taller de pintura, cuya responsabilidad es cuidar que la cobertura sea perfecta y uniforme. Y de ahí pasan a ser inspeccionados con una iluminación RGB para detectar imperfecciones de tan solo 0,5 mm. A mano.

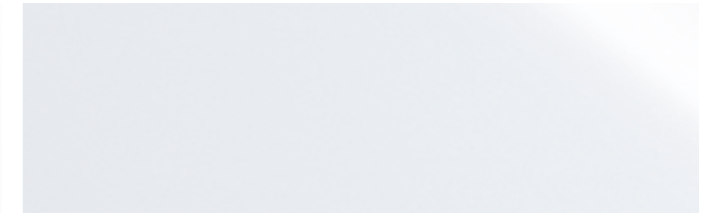
Lexus ha elaborado un proceso de cinco capas, que crea un nivel de profundidad y luminosidad inalcanzable para los trabajos de pintura convencionales. Después de cada capa, se pule la pintura en húmedo a mano bajo la supervisión de los maestros artesanos Takumi, un laborioso proceso que garantiza que cada superficie nueva esté libre de la más mínima imperfección.

El resultado, incluso para los ojos inexpertos, es una homogeneidad y un brillo más que evidente. Observe cómo estos colores parecen transformarse según cambian las condiciones de luz.

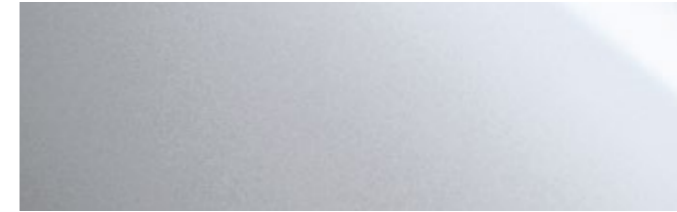
BLANCO NOVA | 083¹



BLANCO SONIC | 085²



IRIDIO SONIC | 1L2



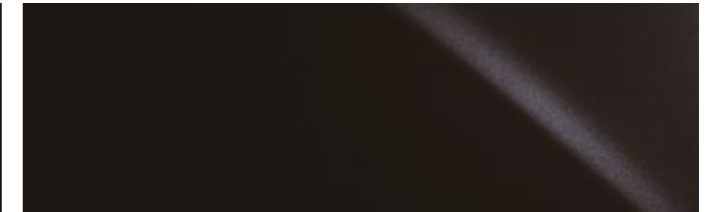
PLATA LUNAR | 1L3



NEGRO | 212³



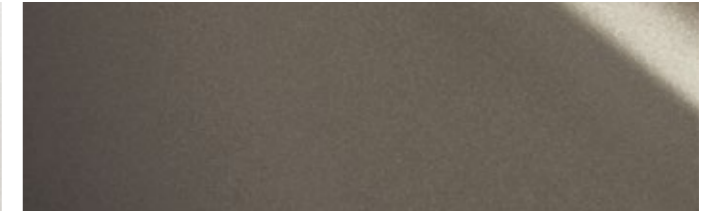
NEGRO GRAPHITE | 223



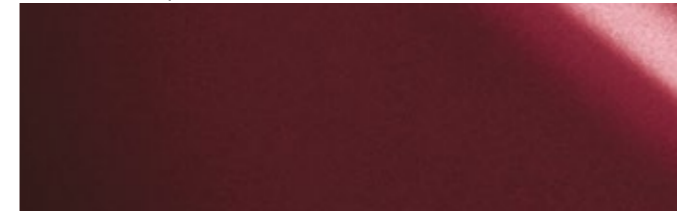
TITANIUM | 1J7



GRIS MANGANESO | 1K2



ÁGATA SONIC | 3U3



ROJO CERISE | 3R1



AZUL ELÉCTRICO | 8X1¹



AZUL OCÉANO | 8X5



¹ Exclusivo de los modelos F SPORT.

² No disponible en los modelos F SPORT.

³ Pintura no metálica.

Tenga en cuenta que los colores reales de la pintura pueden cambiar ligeramente al plasmarse en papel.

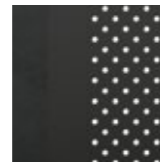


CUERO¹



Negro

CUERO F SPORT²



Negro y Blanco grisáceo



Rojo Coral

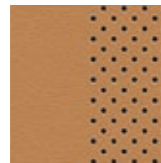


Blanco F

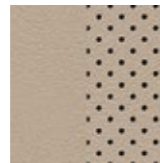
CUERO SEMIANILINA³



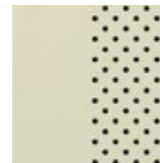
Negro



Avellana



Terra



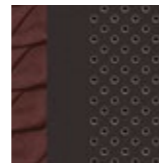
Blanco L



Negro y Granate



Negro con paneles de las puertas de Nishijin



Negro y Granate con paneles de las puertas Origami

CUERO L-ANILINE⁴



Negro



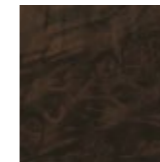
Camel



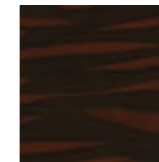
INSERCIONES⁵



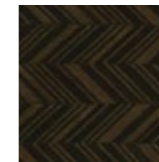
Fresno Open Pore



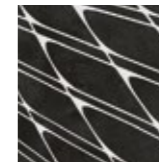
Nogal Open Pore



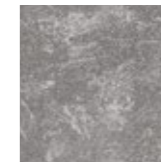
Art Wood (Patrón Organic)



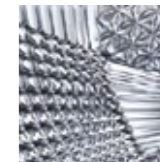
Art Wood (Patrón Espiga)



Laser Special Fresno Open Pore

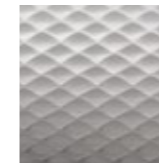


Haku



Cristal Kiriko

INSERCIONES F SPORT⁶



Aluminio Naguri

¹ Tapicería de cuero de serie en el acabado Business.

² Tapicería de cuero F SPORT de serie en el acabado F SPORT.

³ Tapicería de cuero semianilina de serie en los acabados Executive, Luxury High Wood, Luxury L-White, Luxury Kiriko, Luxury Haku.

⁴ Tapicería de cuero L-Aniline de serie en el acabado Luxury L-Aniline.

⁵ Las inserciones Fresno Open Pore se incluyen de serie en los acabados Business y Executive (con tapicería Negra). Las inserciones Nogal Open Pore se incluyen de serie en el acabado Executive (con tapicería Avellana). Las inserciones Art Wood Patrón Organic se incluyen de serie en el acabado Luxury High Wood (con tapicería Avellana). Las inserciones Art Wood Patrón Espiga se incluyen de serie en el acabado Luxury High Wood (con tapicería Terra). Las inserciones Laser Special Fresno Open Pore se incluyen de serie en el acabado Luxury L-Aniline, Luxury L-White y Luxury High Wood (con tapicería Negra, Negra y Granate). Las inserciones Haku se incluyen de serie en el acabado Luxury Haku. Las inserciones Kiriko se incluyen de serie en el acabado Luxury Kiriko.

⁶ Las inserciones de aluminio Naguri de serie en el acabado F SPORT.

En su concesionario autorizado Lexus estarán encantados de proporcionarle cualquier tipo de ayuda adicional.



| EXTERIOR | BUSINESS | EXECUTIVE | F SPORT | LUXURY |
|--|----------------|-----------|---------|--------|
| Faros delanteros Multi-LED | ■ | ■ | ■ | ■ |
| Faros con nivelación automática | ■ | ■ | ■ | ■ |
| Antinieblas delanteros LED | ■ | ■ | ■ | ■ |
| Función Cornering | ■ | ■ | ■ | ■ |
| Luces de día LED | ■ | ■ | ■ | ■ |
| Luces traseras LED | ■ | ■ | ■ | ■ |
| Intermitentes secuenciales LED | ■ | ■ | ■ | ■ |
| Lavafaros | ■ | ■ | ■ | ■ |
| Limpiaparabrisas con sensor de lluvia | ■ | ■ | ■ | ■ |
| Techo solar | ■ | ■ | ■ | ■ |
| Retrovisores exteriores con ajuste eléctrico, plegado automático, electrocromáticos y calefactados | ■ | ■ | ■ | ■ |
| Parrilla en doble punta de flecha con atractivo diseño de malla "L" y enmarcada en cromo | ■ | ■ | - | ■ |
| Parrilla en doble punta de flecha con diseño F SPORT enmarcada en negro brillante | - | - | ■ | - |
| Pinzas de freno delanteras negras con logotipo de Lexus | - | - | ■ | - |
| Anagrama F SPORT | - | - | ■ | - |
| Cristales traseros tintados protectores de rayos UVA y del calor | ■ | ■ | ■ | ■ |
| Portón trasero eléctrico | ■ | - | - | - |
| Portón trasero eléctrico con función Kick Power | - | ■ | ■ | ■ |
| Alerón Trasero | □ ¹ | - | ■ | - |

LLANTAS

| | | | | |
|---|----------------|---|---|---|
| Llantas de aleación de 48,3 cm (19") (Business) 245/50/RF19 | □ ¹ | - | - | - |
| Llantas de aleación de 50,8 cm (20") (Executive) 245/45/RF20 | □ ² | ■ | - | - |
| Llantas de aleación de 50,8 cm (20") (F SPORT) Del.: 245/45/RF20 + Tras.: 275/40/RF20 | - | - | ■ | - |
| Llantas de aleación de 50,8 cm (20") (Luxury) 245/45/RF20 | - | - | - | ■ |
| Neumáticos 245/50/RF19 101W | □ | - | - | - |
| Neumáticos 245/45/RF20 99Y | □ ² | ■ | - | ■ |
| Neumáticos Del.: 245/45/RF20 99Y + Tras.: 275/40/RF20 102Y | - | - | ■ | - |

- Disponible de serie
- Disponible según versiones
- No disponible

¹ Disponible para el acabado: Business (RWD) con tracción trasera

² Disponible para el acabado: Business (AWD) con tracción integral permanente

| SEGURIDAD ACTIVA Y DINÁMICA DE LA CONDUCCIÓN | BUSINESS | EXECUTIVE | F SPORT | LUXURY |
|---|----------|-----------|---------|--------|
| Lexus Safety System+ | ■ | - | ■ | - |
| Lexus Safety System+ A | - | ■ | - | ■ |
| Sistema de Aviso Acústico del Vehículo (AVAS) | ■ | ■ | ■ | ■ |
| Suspensión Variable Adaptativa (AVS) | ■ | ■ | ■ | ■ |
| Suspensión neumática | ■ | ■ | ■ | ■ |
| Sistema avanzado de aparcamiento | - | ■ | - | ■ |
| Accionamiento Automático de Luces de Carretera (AHB) | ■ | - | - | - |
| Sistema Adaptativo de Luces de Carretera (AHS) con BladeScan® | - | ■ | ■ | ■ |
| Faros traseros de emergencia con parpadeo automático (FHL) | ■ | ■ | ■ | ■ |
| Sistema de Advertencia de Colisión Trasera (AFRHL) | ■ | ■ | ■ | ■ |
| Sistema de Detección de ángulo Muerto (BSM) | ■ | ■ | ■ | ■ |
| Selector del Modo de Conducción: Eco / Normal / Comfort / Sport S / Sport S+ / Custom | ■ | ■ | ■ | ■ |
| Control de Crucero Adaptativo con Radar Dinámico (desde 0 km/h) | ■ | ■ | ■ | ■ |
| Dirección Asistida Activa (ASA) | - | ■ | - | ■ |
| Dirección Trasera Dinámica (DRS) | - | - | ■ | - |
| Sistema de Dirección con Relación Variable | - | - | ■ | - |
| Sistema de Control de Estabilidad Avanzado del Vehículo (VDIM) | ■ | ■ | ■ | ■ |
| Dirección Asistida Eléctrica (EPS) | ■ | ■ | ■ | ■ |
| Asistente de Dirección de Emergencia (ESA) | ■ | ■ | ■ | ■ |
| Asistencia de Evasión de Obstáculos (AEB) | - | ■ | - | ■ |
| Alerta de Tráfico Cruzado Delantero (FCTA) | - | ■ | - | ■ |
| Sistema de Seguridad de Precolisión (PCS) | ■ | ■ | ■ | ■ |
| Detección frontal de peatones (de día y de noche) y ciclistas (solo de día) | ■ | ■ | ■ | ■ |
| Control de Asistencia al Arranque en Pendiente (HAC) | ■ | ■ | ■ | ■ |
| Asistencia al Giro en Intersecciones (ITA) | ■ | ■ | ■ | ■ |
| Asistencia de Mantenimiento de Trayectoria en el Carril (LKA) | ■ | - | ■ | - |
| Asistencia Interactiva de Trayectoria en el Carril (LTA) | - | ■ | - | ■ |
| Sensores de aparcamiento (delanteros y traseros) con Alerta de Asistencia al Aparcamiento (ICS), Alerta y Freno por Tráfico Posterior (RCTAB) | ■ | ■ | ■ | ■ |
| Reconocimiento de Señales de Tráfico (RSA) | ■ | ■ | ■ | ■ |
| Sistema de Control de Presión de Neumáticos (TPWS) con localización automática | ■ | ■ | ■ | ■ |

SEGURIDAD PASIVA

| | | | | |
|--|---|---|---|---|
| Airbags de cabeza, lateral y rodilla para conductor y pasajero delantero/airbags de cortina en toda su longitud | ■ | - | ■ | - |
| Airbags de cabeza, lateral y rodilla para conductor y pasajero delantero/airbags de cortina en toda su longitud/airbag en el cojín del asiento trasero | - | ■ | - | ■ |
| Mando de anulación del airbag del pasajero delantero | ■ | ■ | ■ | ■ |
| Recordatorio sonoro y visual de cinturones | ■ | ■ | ■ | ■ |
| Cinturones de seguridad con pretensores, asientos delanteros y traseros | ■ | ■ | ■ | ■ |
| Asientos traseros exteriores con sistema I-Size | ■ | ■ | ■ | ■ |
| Asientos traseros exteriores con sujeción ISOFIX | ■ | ■ | ■ | ■ |
| Capó de elevación automática (PUH) | ■ | ■ | ■ | ■ |

SEGURIDAD

| | | | | |
|---|---|---|---|---|
| Sistema antirrobo con: alarma / sensor de intrusión / inmovilizador / sensor de inclinación | ■ | ■ | ■ | ■ |
| Auto-cierre de puertas | ■ | ■ | ■ | ■ |
| Doble cierre de puertas | ■ | ■ | ■ | ■ |
| Cierre inalámbrico de puertas | ■ | ■ | ■ | ■ |

- Disponible de serie
- No disponible

| SONIDO, COMUNICACIÓN E INFORMACIÓN | BUSINESS | EXECUTIVE | F SPORT | LUXURY |
|--|----------|-----------|---------|--------|
| Sistema Multimedia Lexus Link Pro: pantalla táctil de 31,2 cm (12,3") | ■ | ■ | ■ | ■ |
| Sistema de Navegación Premium Integrado: | ■ | ■ | ■ | ■ |
| • Información radares fijos y señales de tráfico | ■ | ■ | ■ | ■ |
| Servicios Inteligentes (4 años incluidos): | ■ | ■ | ■ | ■ |
| • Navegación Online | ■ | ■ | ■ | ■ |
| • Información de tráfico | ■ | ■ | ■ | ■ |
| • Asistente de voz "Hey Lexus" | ■ | ■ | ■ | ■ |
| • Actualizaciones Over the Air (OTA) | ■ | ■ | ■ | ■ |
| Servicios Remotos (4 años incluidos): | ■ | ■ | ■ | ■ |
| • Control luces de emergencia | ■ | ■ | ■ | ■ |
| • Control de apertura y cierre de puertas | ■ | ■ | ■ | ■ |
| Servicios Conectados "Telemetría" (10 años incluidos): | ■ | ■ | ■ | ■ |
| • Información: estado de puertas y ventanas | ■ | ■ | ■ | ■ |
| • Información: olvido de llave | ■ | ■ | ■ | ■ |
| • Información: luces encendidas | ■ | ■ | ■ | ■ |
| • Información: alarma y sensor de intrusión | ■ | ■ | ■ | ■ |
| • Información: nivel de combustible disponible | ■ | ■ | ■ | ■ |
| • Información: consumo de combustible | ■ | ■ | ■ | ■ |
| • Información: kilometraje | ■ | ■ | ■ | ■ |
| • Información: Hybrid Coaching | ■ | ■ | ■ | ■ |
| • Información: indicadores de advertencia | ■ | ■ | ■ | ■ |
| • Información: encontrar mi vehículo | ■ | ■ | ■ | ■ |
| • Información: próximo mantenimiento | ■ | ■ | ■ | ■ |
| • Información: e-Care | ■ | ■ | ■ | ■ |
| Pantalla multi-Información de 20,3 cm (8") | ■ | ■ | ■ | ■ |
| Sistema de sonido con 12 altavoces | ■ | – | – | – |
| Sistema de sonido Mark Levinson® Premium Surround con 23 altavoces | – | ■ | ■ | ■ |
| Compatibilidad Apple CarPlay® Inalámbrico | ■ | ■ | ■ | ■ |
| Compatibilidad Android Auto® con cable | ■ | ■ | ■ | ■ |
| Conectividad Bluetooth® para teléfono móvil y audio | ■ | ■ | ■ | ■ |
| Mandos integrados en el volante para sonido, multi-información, teléfono, órdenes por voz, control de cruce adaptativo y LKA | ■ | ■ | ■ | ■ |
| Cámaras de aparcamiento con visión 360° con detección de peatones (PVM) | ■ | ■ | ■ | ■ |
| Monitor de Visión Panorámica Digital (Digital PVM) | – | ■ | – | ■ |
| Sistema de apoyo al aparcamiento | – | ■ | – | ■ |
| Sistema de aparcamiento automático | – | ■ | – | ■ |
| Retrovisor interior electrocromático (ajuste automático de la intensidad de la luz) | ■ | – | ■ | – |
| Retrovisor interior digital con Función Cámara Trasera | – | ■ | – | ■ |
| Head-Up Display (HUD), 600 x 150 mm | – | ■ | ■ | ■ |
| Panel de instrumentos F SPORT | – | ■ | – | – |
| Puertos USB en asientos delanteros: 1 puerto Tipo A, 3 puertos de recarga Tipo C | ■ | ■ | ■ | ■ |
| Puertos USB en asientos traseros: 2 puertos de recarga Tipo C | ■ | ■ | ■ | ■ |
| 2 tomas de 12V | ■ | ■ | ■ | ■ |
| Panel trasero multifunción | ■ | ■ | ■ | ■ |
| Sistema de Entretenimiento Trasero (RSE) | – | – | – | ■ |
| Dos conectores Jack (auriculares) y puerto HDMI | – | – | – | ■ |
| Reloj Analógico con ajuste GPS | ■ | ■ | ■ | ■ |

■ Disponible de serie
– No disponible

| CONFORT Y COMODIDAD INTERIOR | BUSINESS | EXECUTIVE | F SPORT | LUXURY |
|--|----------|-----------|---------|--------|
| Volante de cuero de tres radios, calefactado con mandos integrados | ■ | – | – | – |
| Volante de cuero con inserciones de madera de tres radios, calefactado con mandos integrados | – | ■ | – | ■ |
| Volante de cuero F SPORT de tres radios, calefactado con mandos integrados | – | – | ■ | – |
| Palanca de cambios de cuero | ■ | ■ | – | ■ |
| Palanca de cambios de cuero F SPORT | – | – | ■ | – |
| Pedales de aluminio F SPORT | – | – | ■ | – |
| Climatizador electrónico de 2 zonas con recirculación automática y tecnología nano TM X | ■ | – | ■ | – |
| Climatizador electrónico de 4 zonas con recirculación automática y tecnología nano TM X | – | ■ | – | ■ |
| Asientos delanteros con 3 ajustes, memoria y cojín extensible (conductor) y 3 ajustes y memoria (pasajero) | ■ | – | – | – |
| Asientos delanteros con 3 ajustes, memoria y cojín extensible (conductor y pasajero) | – | ■ | ■ | ■ |
| Asientos traseros con ajuste eléctrico | – | ■ | – | – |
| Asiento trasero Otomano | – | – | – | ■ |
| Asientos delanteros con masaje | – | ■ | – | – |
| Asientos delanteros y traseros con masaje | – | – | – | ■ |
| Asientos delanteros calefactados | ■ | – | – | – |
| Asientos delanteros y traseros calefactados | – | ■ | ■ | ■ |
| Asientos delanteros ventilados | ■ | – | ■ | – |
| Asientos delanteros y traseros ventilados | – | ■ | – | ■ |
| Reposacabezas delanteros con ajuste eléctrico | ■ | – | ■ | – |
| Reposacabezas delanteros (mariposa) con ajuste eléctrico | – | ■ | – | – |
| Reposacabezas delanteros (mariposa) con ajuste eléctrico y plegables | – | – | – | ■ |
| Reposacabezas traseros con ajuste manual | ■ | – | ■ | – |
| Reposacabezas traseros (mariposa) con ajuste eléctrico y memoria | – | ■ | – | ■ |
| Soporte lumbar de los asientos delanteros con ajuste eléctrico de 4 posiciones | ■ | – | – | – |
| Soporte lumbar de los asientos delanteros con ajuste eléctrico de 4 posiciones y memoria | – | ■ | ■ | ■ |
| Soporte lumbar de los asientos traseros con ajuste eléctrico de 4 posiciones | – | ■ | – | ■ |
| Asientos delanteros con diseño F SPORT | – | – | ■ | – |
| Deslizamiento de asientos delanteros: 260 mm (conductor y pasajero) | ■ | ■ | ■ | – |
| Deslizamiento de asientos delanteros: 260 mm (conductor) y 420 mm (pasajero) | – | – | – | ■ |
| Easy Access (conductor) | ■ | ■ | ■ | ■ |
| Sistema de entrada inteligente (Smart Entry) | ■ | ■ | ■ | ■ |
| Llave de tarjeta | – | ■ | ■ | ■ |
| Control Activo del Ruido (ANC) | ■ | ■ | ■ | ■ |
| Retrovisor interior Electrocrómico (ajuste automático de la intensidad de la luz) | ■ | – | ■ | – |
| Retrovisor interior digital con Función Cámara Trasera | – | ■ | – | ■ |
| Cortinilla trasera eléctrica | ■ | – | ■ | – |
| Cortinilla trasera y laterales traseras eléctricas | – | ■ | – | ■ |
| Umbrales de puerta Lexus | ■ | ■ | – | ■ |
| Umbrales de puerta F SPORT | – | – | ■ | – |
| Pedales de aluminio F SPORT | ■ | ■ | ■ | ■ |
| Kit de reparación de neumáticos | ■ | ■ | ■ | ■ |

■ Disponible de serie
– No disponible

| CONFORT Y COMODIDAD INTERIOR | BUSINESS | EXECUTIVE | F SPORT | LUXURY |
|--|----------|-----------|---------|----------------|
| Inserciones | | | | |
| Inserciones de madera: Fresno Open Pore | ■ | ■ | - | - |
| Inserciones de aluminio (Naguri) | - | - | ■ | - |
| Inserciones de madera: Nogal Open Pore | - | ■ | - | - |
| Inserciones de madera: Art Wood (Patrón Organic) | - | - | - | □ ⁶ |
| Inserciones de madera: Art Wood (Patrón Espiga) | - | - | - | □ ⁶ |
| Inserciones de madera: Laser Special Fresno Open Pore | - | - | - | □ ⁷ |
| Inserciones Cristal Kiriko | - | - | - | □ ⁴ |
| Inserciones Haku | - | - | - | □ ³ |
| Tapicerías | | | | |
| Tapicería de cuero | ■ | - | - | - |
| Tapicería de cuero F SPORT | - | - | ■ | - |
| Tapicería de cuero semianilina | - | ■ | - | □ |
| Tapicería de cuero L-Aniline | - | - | - | □ ² |
| Revestimiento de techo, compartimentos y reposabrazos | | | | |
| Revestimiento de techo de tela | ■ | - | - | - |
| Revestimiento de techo de Alcántara | - | ■ | ■ | ■ |
| Compartimento y reposabrazos de la puerta de cuero L-Aniline | - | - | - | □ ² |
| Compartimento y reposabrazos de la puerta de cuero semianilina | - | ■ | - | □ |
| Compartimento y reposabrazos de la puerta de cuero Tahara | ■ | - | ■ | - |
| Panelado de las puertas | | | | |
| Acabado del panelado de las puertas en tejido | ■ | ■ | ■ | □ ² |
| Acabado del panelado de las puertas en tejido Nishjin | - | - | - | □ ³ |
| Acabado del panelado de las puertas en tejido plisada a mano (Origami) | - | - | - | □ ⁴ |
| Acabado del panelado de las puertas en cuero semianilina | - | - | - | □ ⁵ |

■ Disponible de serie
 □ Disponible según versiones
 - No disponible

¹ Disponible para los acabados: Luxury High Wood, Luxury L-White, Luxury Kiriko, Luxury Haku
² Disponible para el acabado: Luxury L-Aniline
³ Disponible para el acabado: Luxury Haku
⁴ Disponible para el acabado: Luxury Kiriko
⁵ Disponible para los acabados: Luxury High Wood, Luxury L-White
⁶ Disponible para los acabados: Luxury High Wood
⁷ Disponible para los acabados: Luxury High Wood, Luxury L-Aniline, Luxury L-White



DATOS TÉCNICOS

| POTENCIA MÁXIMA DEL SISTEMA¹ | | LS 500h AWD / (LS 500h RWD) |
|--|--|---|
| kW | | 264 |
| CV | | 359 |
| MOTOR DE GASOLINA | | |
| Cilindrada (cc) | | 3456 |
| Cilindros/Válvulas | | V6 / 24 |
| Potencia máxima (kW a rpm) | | 218 a 6600 |
| Potencia máxima (CV a rpm) | | 296 a 6600 |
| Par Máximo (Nm a rpm) | | 350 a 5100 |
| MOTOR ELÉCTRICO | | |
| Tipo | | AC síncrono de imanes permanentes |
| Potencia máxima (kW) | | 132 |
| Potencia máxima (CV) | | 179 |
| Par máximo (Nm) | | 300 |
| TRANSMISIÓN | | |
| Tipo | | Multi Stage Hybrid |
| Tracción | | Integral Permanente - AWD / Trasera - RWD |
| PRESTACIONES | | |
| Velocidad máxima (km/h) | | 250 |
| 0-100 km/h (seg.) | | 5,5 versión AWD / 5,4 versión RWD |
| CONSUMO DE COMBUSTIBLE* | | |
| Ciclo mixto WLTP (mín-máx) (l/100 km) | | 9,5 -9,3 / (8,2 - 7,8) ² |
| EMISIONES* | | |
| Emisiones de CO ₂ Ciclo mixto WLTP (mín-máx) (l/100 km) | | 218 - 211 / (187 - 177) ³ |
| PESOS | | |
| Peso en vacío; mín. - máx. (kg) | | 2270 - 2410 / (2185 - 2345) |
| Máximo Admisible (kg) | | 2800 / (2725) |
| CAPACIDADES | | |
| Maletero (l) ⁴ | | 430 |
| Depósito de combustible (l) | | 82 |

¹ Potencia total del motor eléctrico y de combustión.

² La primera cifra hace referencia al acabado a la versión con tracción trasera (RWD).

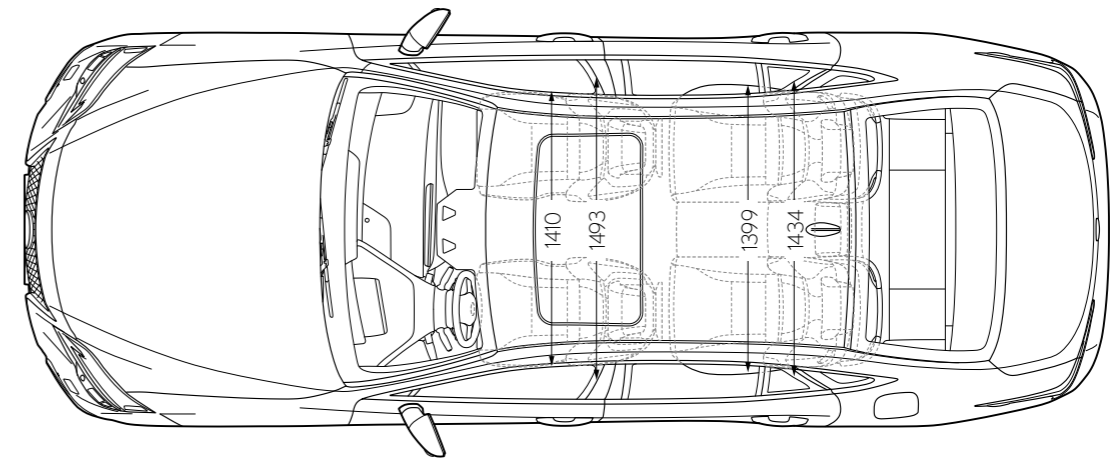
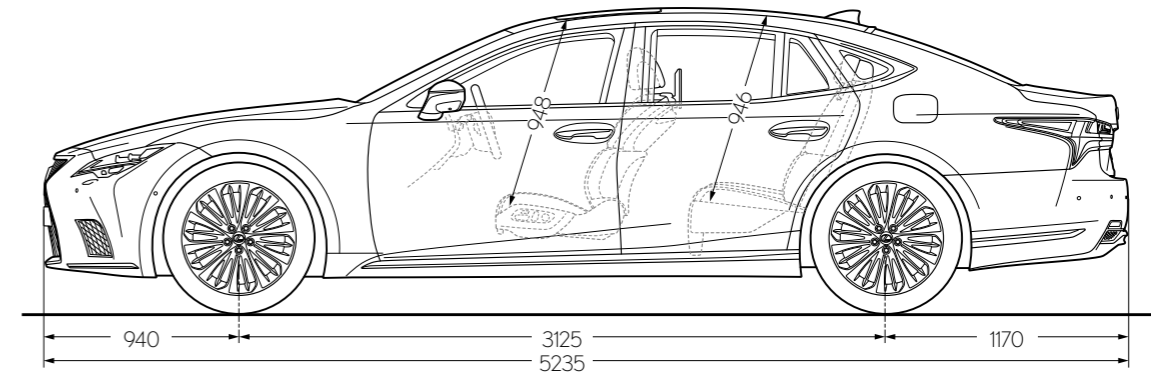
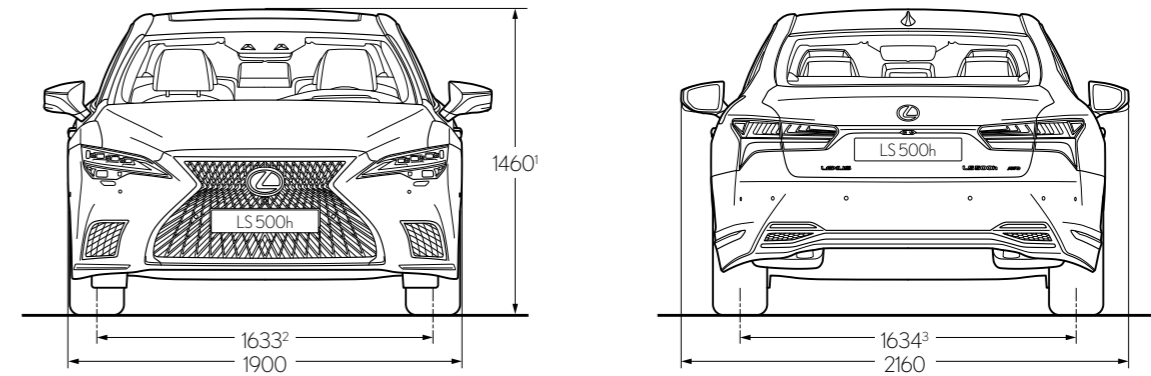
³ La primera cifra hace referencia al acabado a la versión con tracción trasera (RWD).

⁴ La capacidad del maletero se calcula según el método VDA.

* Los niveles de consumo de combustible así como de emisiones de CO₂, se miden en un entorno controlado, de acuerdo con los requisitos de la normativa europea, CE 2017/1151 sobre la versión básica de cada motorización. La inclusión de accesorios puede modificar estos valores. Para más información, o si está interesado en los valores de un vehículo con distinto acabado, por favor contacte con Lexus España o su Concesionario Lexus. Los niveles de consumo de combustible así como de emisiones de CO₂ de su vehículo pueden variar con respecto a las mediciones aquí citadas. El tipo de conducción junto con otros factores (condiciones de la carretera, tráfico, condición del vehículo, equipamiento instalado después de la matriculación, carga, número de pasajeros, etc.) juega un papel en el consumo de combustible y emisiones de CO₂.

Tenga en cuenta que pueden obtenerse más datos técnicos, incluidas las posibles actualizaciones, en www.lexusauto.es

DATOS TÉCNICOS



¹ La cifra corresponde a modelos de tracción integral permanente AWD. La cifra para modelos de tracción trasera RWD es 1450.

² La cifra corresponde a modelos de tracción integral permanente AWD. La cifra para modelos de tracción trasera RWD es 1631.

³ La cifra corresponde a modelos de tracción integral permanente AWD. La cifra para modelos de tracción trasera RWD es 1637. En el caso de modelos F SPORT la cifra es 1614.

Nota: Las dimensiones mostradas vienen expresadas en milímetros.

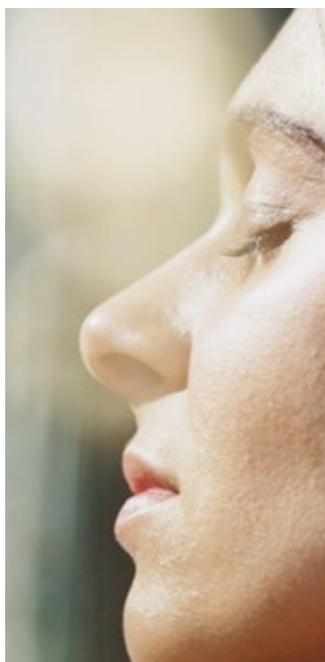
COMO UN INVITADO

Nos guiamos por la antigua filosofía de hospitalidad japonesa en la forma en que tratamos a nuestros clientes.

Omotenashi se puede traducir del japonés como "la hospitalidad y el servicio atento". Sin embargo, Omotenashi es mucho más que la excelencia en el servicio. Se trata de una antigua idea japonesa que describe la habilidad de las personas para anticiparse a las necesidades de otras, incluso antes de que surjan. Omotenashi está presente en el modo en que diseñamos nuestros vehículos en Lexus, pero también en el trato que le damos como propietario de un Lexus. No solo en la venta, sino durante toda la vida útil de su vehículo. Queremos que se sienta importante cada vez que interactúe con nosotros. Que se sienta mucho más que un cliente.

A lo largo de la vida útil de su vehículo, trabajaremos para garantizar que disfruta de una extraordinaria experiencia como propietario, de un servicio inigualable y de un mantenimiento impecable, elementos que se unen con el fin de proporcionarle una tranquilidad total y una experiencia totalmente satisfactoria. Cuando visite nuestras exposiciones, trataremos de anticiparnos a sus necesidades y de poner a su disposición las mejores instalaciones para que disfrute de una atmósfera tranquila y acogedora. En la moderna sala de espera de Lexus puede ponerse al día de las noticias o navegar por Internet disfrutando de una bebida. Y mientras se relaja, nuestros técnicos realizarán su trabajo con eficiencia y precisión para que pueda volver a la carretera con las mínimas interrupciones en su vida cotidiana.

HASTA
10
AÑOS DE
GARANTÍA*
*CONSULTE CONDICIONES
LEXUS RELAX



LEXUS RELAX

Le presentamos Lexus Relax, una nueva forma de entender el cuidado de su automóvil, que amplía hasta 10 años la garantía oficial en toda su gama de vehículos híbridos, híbridos enchufables y eléctricos.

Lexus Relax es la prueba definitiva de que confiamos plenamente en la calidad de nuestros vehículos.

En línea con nuestra filosofía "Omotenashi" y con nuestra visión consistente en poner al Cliente en el Centro, nos adelantamos a sus necesidades, ofreciéndole una experiencia única en el segmento.





MÁS INFORMACIÓN ONLINE

Obtenga más información sobre el LS 500h online. Encuentre el acabado que se adapte mejor a su estilo de vida y descubra nuestras ofertas de financiación y nuestra atención de calidad superior. Si desea saber qué sensaciones despierta la conducción de un LS 500h, puede concertar una prueba de conducción en su concesionario Lexus.

www.lexusauto.es

www.lexusauto.es/estilolexus

www.facebook.com/lexusspain

www.twitter.com/lexusspain

© 2023 Lexus Europe* se reserva el derecho a modificar los datos de las especificaciones y del equipamiento de los vehículos sin previo aviso. Los datos de las especificaciones y del equipamiento están sujetos a cambios según las condiciones y los requisitos de cada región. Consulte en su concesionario autorizado de Lexus más cercano los detalles referentes a los cambios que pudiera haber en su zona.

Nota: Los Vehículos mostrados y las especificaciones indicadas en este catálogo pueden diferir de los modelos y equipamientos disponibles en su región. El color de la carrocería del vehículo puede variar ligeramente con respecto a las fotos de este catálogo.

Para más información, visite nuestro sitio web: www.lexusauto.es

Cuidar el medioambiente es una prioridad para Lexus. Tomamos numerosas medidas para garantizar que, durante el ciclo de vida de nuestros vehículos, desde su diseño, producción, distribución, venta y mantenimiento hasta el final de su vida útil, se minimice su impacto medioambiental. Será un placer para su distribuidor facilitarle más información sobre los requisitos del final de vida útil de los vehículos.

* Lexus Europe es una división de Toyota Motor Europe NV/SA.

Impreso en España, febrero de 2023.