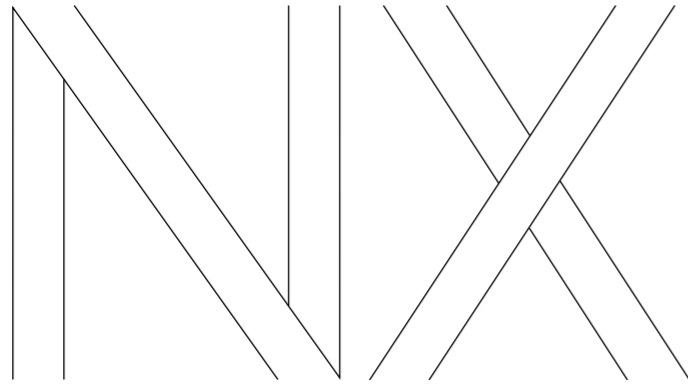




NUEVO NX

HÍBRIDO AUTORRECARGABLE
HÍBRIDO ENCHUFABLE

 **LEXUS**
EXPERIENCE AMAZING



En Lexus, nos sobran los motivos para sentirnos más que orgullosos. Y es que llevamos más de quince años a la cabeza en innovación en el campo de la electrificación de vehículos premium. Podemos presumir de contar con más de 2 millones de vehículos híbridos autorrecargables que recorren actualmente las carreteras de todo el mundo. Y de ofrecer una gama completa de vehículos electrificados, que se caracterizan por su elegancia, su calidad innegable y un nivel de fiabilidad reconocida a nivel mundial. Sí, la carta de presentación de Lexus es sorprendente, pero el rendimiento no se mide solo en números. El motivo es que la electrificación va más allá de solo disponer de baterías y motores. En realidad, presenta una oportunidad única para definir un nuevo tipo de placer en la conducción. Por eso, cuando la experiencia humana es la protagonista absoluta, solo importa esta pregunta: ¿cómo le hacemos sentir? Solo tiene que probar el nuevo Lexus NX 350h híbrido autorrecargable o el nuevo NX 450h+ híbrido enchufable, y entenderá enseguida a qué nos referimos con esto.

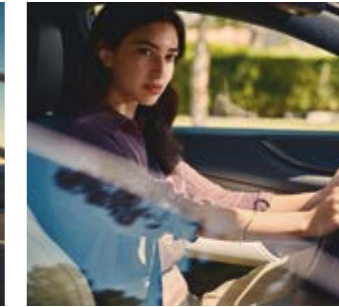
Esto es Lexus Electrified.



01. SIENTA MÁS SOFISTICACIÓN
Páginas 04-05



02. SIENTA MÁS EMOCIONES INTENSAS
Páginas 06-09



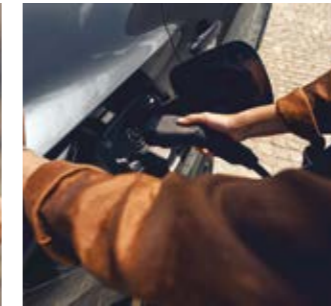
03. SIENTA MÁS DISTINCIÓN
Páginas 10-13



04. SIENTA MÁS SEGURIDAD
Páginas 14-15



05. SIENTA MÁS CONEXIÓN
Páginas 16-17



06. SIENTA MÁS INNOVACIÓN
Páginas 18-23



07. MODELOS
Páginas 24-27



08. ACABADOS
Páginas 28-30



09. F SPORT
Página 31



10. PRESTACIONES
Páginas 32-35



11. TECNOLOGÍA
Páginas 36-45



12. ACCESORIOS
Páginas 46-47



13. COLORES
Páginas 48-55



14. EQUIPAMIENTO
Páginas 56-59



15. DATOS TÉCNICOS
Páginas 60-61



16. LA EXPERIENCIA LEXUS
Páginas 62-63

DISEÑO QUE DESPIERTA SUS SENTIDOS

EL NUEVO NX ES IMPRESIONANTE TANTO DENTRO COMO FUERA. POR ESO, ENAMORA MÁS QUE NUNCA.

En el nuevo NX, el nuevo SUV premium de tamaño medio, las emociones fuertes vienen de serie y se hacen sentir al instante. La belleza de sus trazos, proporcionados pero espectaculares, queda realizada con su frontal, su compleja parrilla característica y su amplia presencia en la trasera. El resultado anuncia la vitalidad que aguarda en su interior. Una virtud que también evidencian las líneas de carácter, diseñadas con gran destreza, y su capó alargado de aire deportivo. Por último, ponen la guinda a su exterior la elegancia de sus características luces traseras integradas en un único conjunto y las nuevas llantas de 50,8 cm (20"). Tanto si está aparcado como en movimiento, el nuevo NX destila una presencia confiada que conserva su espíritu de exclusividad.

BELLEZA FUNCIONAL NACIDA DE LA TECNOLOGÍA Y LA MODA. El exterior del NX inaugura un nuevo capítulo en el diseño de Lexus con su fusión de dinamismo vital, las más avanzadas tecnologías y una aplicación de la moda más contemporánea. Como consecuencia de esta combinación, su grado de sofisticación supera la mera estética. Y es que los diseñadores de Lexus han trabajado en estrecha colaboración con los ingenieros para concebir un vehículo con una elevada eficiencia aerodinámica y una estabilidad extrema. Se trata de lo que denominamos "belleza funcional".

EXCLUSIVO HABITÁCULO TAZUNA CON PANTALLA TÁCTIL DE 35,6 CM (14"). Sin embargo, las emociones fuertes también inundan el interior, donde se encuentra el exclusivo habitáculo Tazuna. Inspirado en el prototipo futurista Lexus LF-30, su diseño pone a la persona en el centro, ya que los principales mandos rodean al conductor, creando una sensación de control y anticipación a los siguientes acontecimientos. Por su parte, la pantalla táctil del panel de instrumentos y el sistema multimedia Lexus Link Pro con una enorme pantalla de 35,6 cm (14") de alta definición crean un aura de modernidad e innovación siguiendo la estela de su exterior.

Da igual si va al volante o de pasajero, siempre sentirá más en cada momento.



“El diseño pone en el centro al ser humano y por eso prioriza lo que siente el conductor para que este controle el vehículo de forma natural, y para que el vehículo responda también de forma natural”.

Takeaki Kato,
Ingeniero Jefe del NX

UN ANTES Y UN DESPUÉS EN CUANTO A PRESTACIONES HÍBRIDAS

EL NUEVO NX SUPERA A LOS DEMÁS SUV CON SUS MOTORIZACIONES LÍDERES DE TECNOLOGÍA HÍBRIDA RECARGABLE Y ENCHUFABLE, ASÍ COMO CON SU DINÁMICA DE CONDUCCIÓN DE GRAN PRECISIÓN.

Gracias a sus motorizaciones híbridas autorrecargables y enchufables más innovadoras, el nuevo NX es más económico y respetuoso con el medioambiente que los SUV de tamaño medio propulsados por diésel o gasolina. Y es que la tecnología híbrida autorrecargable de Lexus se sustenta sobre la base sólida de 15 años al frente de la electrificación y, como resultado, dota al NX 350h de más potencia y aceleración, pero con un consumo y unas emisiones insuperables. El NX 450h+ crea un antes y un después en el sector de los híbridos enchufables con una potencia máxima que amplía la gama de Lexus Electrified. Sus principales virtudes son su autonomía de 96 km en el modo de conducción EV con cero emisiones y su potencia de 309 CV con una rápida aceleración. Pero, además, ofrece una eficiencia híbrida imbatible cuando la batería se agota, una ventaja que se ha logrado sin sacrificar espacio del maletero ni del depósito de combustible. Por eso, este modelo redefine las prestaciones de los híbridos enchufables.

NUEVO CHASIS RÍGIDO Y UN CENTRO DE GRAVEDAD MÁS BAJO. En cuanto se ponga al volante del nuevo NX, notará enseguida una potencia y una agilidad que le transmitirán una sensación de seguridad al instante. Surque autopistas, pasos de montaña y el trazado urbano, mientras su conducción silenciosa refuerza su conexión con la carretera, forjada gracias a una aerodinámica mejorada, a una superficie de contacto más ancha y a un centro de gravedad más bajo. Y en las aceleraciones, la frenada y las curvas, sentirá una armonía perfecta entre el motor, el nuevo chasis rígido y una dirección extremadamente precisa. Se trata del equilibrio perfecto entre confort de a bordo y dinámica. Una experiencia que hemos bautizado como Lexus Driving Signature, y que alcanza su culmen en el nuevo y espectacular NX F SPORT.

Estas son las sensaciones que debe transmitir un SUV premium de tamaño medio.







SIENTA MÁS DISTINCIÓN

UN OASIS DE ARTESANÍA

EL INTERIOR DEL NUEVO NX ESTÁ COLMADO DE ACABADOS FORMIDABLES QUE ESTIMULAN LOS SENTIDOS DEL CONDUCTOR Y SUS ACOMPAÑANTES.

Las emociones arrancan mucho antes de que se ponga al volante del nuevo NX. Y es que nada más notar su llegada, los tiradores de las puertas se iluminan para mostrarle obstáculos que se encuentren en su camino como, por ejemplo, charcos. Una vez dentro, las elegantes pantallas del panel de instrumentos se encienden para darle la bienvenida, mientras que la iluminación ambiental multicolor pone a su alcance una paleta de 64 tonos evocadores con los que podrá transformar el habitáculo según su estado de ánimo. Todo esto es una manifestación más de Omotenashi, una antigua filosofía japonesa de la hospitalidad, que busca anticiparse a sus necesidades antes incluso de que usted las perciba. Y la encontrará en cada rincón del nuevo NX.

UNA EXPERIENCIA ÚNICA EN EL INTERIOR. En cuanto se siente, su atención se dirigirá exclusivamente a la carretera dentro de este habitáculo Tazuna creado para el conductor. Pero, a su vez, le estimulará los sentidos la artesanía que le rodea, obra de los célebres artesanos Takumi de Lexus. El elegante acabado de las inserciones en las puertas. El tacto suave de sus elegantes asientos. Solo perturba su inigualable silencio la suave voz del asistente del nuevo sistema multimedia, el cual entiende y responde de forma inteligente a sus órdenes.

VIAJE EN PRIMERA CLASE. Tanto sus acompañantes como usted sentirán el abrazo de la distinción. Y es que el confort y la amplitud que inundan el interior del nuevo NX recuerdan irremediablemente a un elegante salón, que es además el auditorio perfecto para el sistema de 10 altavoces o el sistema de sonido Mark Levinson® Premium Surround de 17 altavoces (exclusivo del acabado NX 350h Luxury). Estos sistemas aprovechan las propiedades acústicas del NX para ofrecer una inolvidable experiencia de cine en casa, perfectamente recreada en su coche. Cada momento se disfruta más con el climatizador S-Flow, que reconoce los asientos que están ocupados o dónde da el sol para ajustar la climatización del interior.

Y de fondo, el murmullo casi imperceptible del motor híbrido, que le llevará a su destino con la serenidad que se espera de Lexus.





MAYOR SEGURIDAD GRACIAS A LA CIENCIA

**NUMEROSAS INNOVACIONES EN SEGURIDAD
CON LAS QUE EL CONDUCTOR VIVE UNA
SENSACIÓN ESPECIAL DE PROTECCIÓN EN EL
NUEVO NX.**

La tecnología llega a todos los rincones del nuevo NX. Alguna se hace patente enseguida, como la nueva pantalla táctil de 35,6 cm (14") de alta definición con navegación intuitiva y el sistema Head-Up Display, el cual proyecta la velocidad, las advertencias de seguridad y las órdenes de navegación directamente en el parabrisas. Sin embargo, otras no se ven a simple vista, como las innovaciones incluidas en el paquete de seguridad de serie más completo de cualquier SUV premium de tamaño medio.

UNA SEGURIDAD QUE TRANSMITE CONFIANZA. La sensación de bienestar, seña de identidad de todos los modelos Lexus, alcanza nuevas cotas en el NX. El sistema Lexus Safety System + de tercera generación actúa como un copiloto, ya que vela por su seguridad en cualquier situación en la carretera, ya sea en el tráfico de ciudad o en autopista, de día o de noche, en cruces, curvas o cambios de carril... Su tecnología se adentra en una nueva era en la prevención de accidentes. Se han introducido mejoras en el Sistema de Seguridad de Precolisión, por ejemplo, para que detecte motocicletas de día y peatones de noche. El nuevo NX estrena el sistema de cierre electrónico E-Latch con Asistente de Salida Segura (SEA). Se compone de cierres electrónicos de las puertas que, con la ayuda del Sistema de Detección de Ángulo Muerto (BSM), impiden que se abran en caso de que se aproxime un vehículo por detrás.

Las Cámaras de aparcamiento con visión 360° (PVM) ofrecen una visión de todo el contorno del NX, así como una imagen virtual tridimensional del vehículo visto desde arriba. Estas dos funciones son perfectas para maniobrar en espacios reducidos. Además, cuando circule por carreteras más irregulares, se puede ver la zona bajo el NX. Por su parte, el retrovisor interior digital (interior D-View) proyecta imágenes capturadas por una cámara en la parte trasera del coche, lo cual resulta de gran utilidad cuando el maletero va cargado hasta el techo o cuando las condiciones climáticas son muy adversas (disponible de serie en el acabado Luxury).

UN VEHÍCULO QUE FACILITA SU VIDA. La sensación de seguridad se eleva aún más con una nueva función avanzada de asistencia a la conducción. Con solo pulsar un botón, el sistema de aparcamiento automático (Advanced Park) se activa. Entonces, escanea el espacio de alrededor y estaciona el NX. Además, ofrece la posibilidad de guardar las plazas de aparcamiento que suele usar. Donde quiera que vaya, le acompañará la tranquilidad de saber que viajará con usted la tecnología más puntera en todo momento.



SIENTA MÁS CONEXIÓN

LE DAMOS LA BIENVENIDA A LEXUS LINK

UN MUNDO DE MULTIMEDIA Y CONECTIVIDAD PUNTERA QUE MULTIPLICA LAS FORMAS DE MEJORAR SU EXPERIENCIA

La distinción del nuevo NX sobrepasa el increíble tacto de sus asientos. Y es que también se manifiesta en la tranquilidad de saber que llegará a su destino a tiempo en un trayecto que disfrutará enormemente. Y en la interacción perfecta del conductor y sus acompañantes con los servicios online, la navegación y el sonido, para que cada viaje sea una experiencia superior.

Le damos la bienvenida a Lexus Link, un nuevo mundo de multimedia y conectividad concebido para culminar nuestra filosofía única de Omotenashi. El sistema multimedia Lexus Link cuenta con una enorme pantalla táctil de 35,6 cm (14"), reconocimiento avanzado de voz e integración de smartphone. Y sus mayores virtudes son su increíble rapidez y su facilidad de uso. Por su parte, la aplicación Lexus Link en su smartphone hace seguimiento de sus viajes, programa las revisiones y hasta le ayuda a mejorar su conducción híbrida.

Cambie su día a día en el nuevo NX a nivel profesional y personal.



CONECTIVIDAD LLEVADA A OTRO NIVEL. Lexus Link es una aplicación inteligente que integra una serie de servicios conectados de serie. El Análisis de la conducción realiza un seguimiento de los viajes y señala los viajes de negocios. Find my Car le da indicaciones para llegar a su vehículo. Puede recibir notificaciones si deja una ventanilla abierta o si se olvida de apagar las luces. Desde la comodidad de su casa, puede desempañar de forma remota el parabrisas del NX, fijar la temperatura del aire acondicionado, activar las luces de advertencia, e incluso activar y desactivar el seguro de su vehículo. Además, con los servicios conectados "Smart Connect", podrá disfrutar de navegación online y asistente de voz, información del tráfico en tiempo real y de eventos de carretera.

APROVECHE AL MÁXIMO LAS CAPACIDADES DE SU NX HÍBRIDO ENCHUFABLE. Para aprovechar al máximo el rendimiento en el modo EV, supervise el nivel de carga y la autonomía del NX 450h+ híbrido enchufable de forma remota desde su móvil. El sistema multimedia Lexus Link puede buscar puntos de carga en toda Europa y mostrarlos en la pantalla táctil. Y con la aplicación Lexus Link podrá consultar su disponibilidad, la velocidad de carga y el precio. Es muy fácil de usar. Incluso puede acceder a una descripción mensual de todas las recargas.

NUEVA PANTALLA TÁCTIL DE 35,6 cm (14"). Hemos diseñado el sistema multimedia Lexus Link Pro del nuevo NX para que la conexión con el usuario sea óptima y que su uso sea increíblemente fácil y rápido. Su componente principal es su pantalla táctil de alta definición y 35,6 cm (14"). Se trata de una de las más grandes de su sector y ocupa un lugar perfecto para interactuar mientras conduce. No solo podrá acceder a información como la navegación, el sonido y la climatización, sino que además podrá ver las aplicaciones favoritas de su smartphone con Android Auto® o con Apple CarPlay® inalámbrico.

ASISTENTE DE VOZ DE LEXUS. La inteligencia artificial y la nube se asocian en el asistente de voz inteligente de Lexus para que se olvide de los botones y pueda concentrarse en la carretera. Este nuevo sistema entiende el lenguaje natural y el contexto de frases como "tengo hambre" o "tengo frío". Hasta puede reconocer qué pasajero está hablando. Ya no tiene que quitar las manos del volante. Con el asistente de voz de Lexus, podrá interactuar de más de 100 formas diferentes con el teléfono, la navegación, el sonido, los mandos del vehículo como los del aire acondicionado o de los asientos, y la nube ("Hey Lexus, enséñame las estaciones de servicio más cercanas").





UN SUEÑO ELECTRIZANTE

En la pasada década de los 90, se solía equipar a los vehículos premium con motores que consumían combustible sin que hubiese ninguna otra alternativa. Pero con el cambio de milenio, el mundo ha tomado conciencia del calentamiento global y de la necesidad de reducir emisiones a través de la electrificación. Así pues, hacía falta una nueva motorización. Y el primer fabricante de vehículos premium en dar una respuesta fue Lexus.

Para empezar, es la propia marca la que desarrolla y fabrica los principales componentes híbridos, por eso nuestros híbridos eléctricos pueden presumir de una conducción incomparable en cuanto a refinamiento y emociones fuertes, y de una durabilidad excepcional.

Han pasado ya dos décadas, y en el transcurso de este tiempo Lexus se ha propuesto perseguir el sueño de lograr viajes de cero emisiones. Y con cada vehículo electrificado que lanzamos, nos acercamos más al objetivo final.



PIONERO EN LA ELECTRIFICACIÓN DE LOS VEHÍCULOS PREMIUM. Desde el lanzamiento de nuestra primera berlina premium hace más de treinta años, Lexus se ha convertido en un sinónimo de diseño, calidad y refinamiento fuera de serie. Aunque, quizás, lo más importante sea que también nos hemos mantenido a la cabeza en la innovación y electrificación dentro del sector de vehículos premium. El motivo es que somos una empresa que no deja de innovar y realizar esfuerzos para anticiparse a las necesidades de sus conductores. Para ello, aplicamos una filosofía única, de la que nació el primer híbrido premium del mundo en 2005: el SUV RX 400h.

HÍBRIDO AUTORRECARGABLE, HÍBRIDO ENCHUFABLE O ELÉCTRICO. En la actualidad, Lexus cuenta con una amplia gama de modelos híbridos autorrecargables. De hecho, la mayoría de los híbridos premium que circulan por las carreteras llevan el logo de Lexus. Ningún otro fabricante de vehículos premium puede competir con nuestra experiencia en el desarrollo, la fabricación, los cuidados y el reciclaje de híbridos. Nuestros híbridos son autorrecargables, es decir, no hace falta enchufarlos para recargarlos, por lo que pueden funcionar en el modo Vehículo Eléctrico (EV) sin usar combustible y, por tanto, con cero emisiones.

Al frente de nuestra nueva visión, bautizada como "Lexus Electrified", se encuentra el UX 300e de Lexus, presentado en 2020. El NX 450h+, el primer híbrido enchufable de Lexus, ha inaugurado un nuevo capítulo en la electrificación con el que hemos ampliado nuestra gama electrificada aún más, con una nueva plataforma especial para vehículos eléctricos.

EL FUTURO ESTÁ EN "LEXUSELECTRIFIED". Pese a que hemos logrado un rotundo éxito con nuestra gama eléctrica, jamás nos dormimos en los laureles. Por eso, en el 2021 nos hemos adentrado en una nueva era de electrificación en Lexus con la presentación del prototipo LF-Z Electrified. Con una conducción extraordinaria, este vehículo supone un paso más en la experiencia Lexus Driving Signature con la introducción de avanzadas tecnologías de la electrificación y una exclusiva plataforma EV. Se ha estudiado la ubicación de la batería, los motores eléctricos y la tracción integral DIRECT4 para que su rendimiento dinámico sea mejor.

Pero esto no es más que el principio. Lexus planea introducir más de 10 modelos nuevos híbridos enchufables, híbridos autorrecargables y vehículos eléctricos inspirados en el LF-Z para el 2025.



SIENTA MÁS COMPROMISO

INNOVACIÓN DE LA MANO DE LEXUS

SIENTA EL PODER DE LA TECNOLOGÍA HÍBRIDA MÁS AVANZADA DEL MUNDO

¿QUÉ ES UN HÍBRIDO AUTORRECARGABLE DE LEXUS?

Los híbridos autorrecargables de Lexus fusionan la potencia de un motor de gasolina extremadamente suave con uno o más motores eléctricos avanzados. El resultado ha sido constantemente un referente en la electrificación del segmento de vehículos premium. Los híbridos de Lexus son tan prácticos que se recargan solos mientras conduce al desacelerar o frenar, por lo que nunca hay que enchufarlos ni preocuparse por la autonomía de la batería. Así que solo hay que sentarse y dedicarse a disfrutar de una mezcla de potencia con control, sabiendo que el Lexus es más eficiente y produce muchísimas menos emisiones que cualquier motor convencional.

¿QUÉ ES UN HÍBRIDO ENCHUFABLE DE LEXUS?

Gracias a la tecnología enchufable pionera de Lexus, podrá recorrer 76 km (una distancia que en ciclo combinado se eleva a 96 km en ciudad) sin generar emisiones con el modo EV. Proporciona una experiencia marcada por el increíble refinamiento y la potente aceleración de una sola carga realizada en casa o en la calle. Pero eso solo es una parte. El motor híbrido autorrecargable de Lexus entra en acción con una eficiencia incomparable en el modo híbrido, que se traduce en unos bajos niveles de consumo de combustible y de emisiones en trayectos de cualquier distancia. Esta combinación formidable de unas potentes prestaciones híbridas de autorrecarga con la mejor autonomía eléctrica de su clase es el fruto de los más de 15 años que lleva Lexus al frente de la electrificación.

¿POR QUÉ ES TAN IMPORTANTE LA ELECTRIFICACIÓN?

Creemos que la electrificación efectiva de vehículos es fundamental en la reducción de gases de efecto invernadero, pero también es determinante para que logremos nuestro objetivo de convertirnos en una empresa que genere cero emisiones para el 2050. Desde que en 2005 presentamos el RX 400h, el primer vehículo eléctrico de alta gama del mundo, Lexus se ha mantenido a la cabeza en el desarrollo de híbridos autorrecargables respetuosos con el medioambiente y además ha promovido su uso generalizado. Pero no solo ambicionamos la reducción total de CO₂ que emiten nuestros vehículos, sino que también para el 2050 pretendemos que todas nuestras fábricas de Lexus logren cero emisiones de CO₂ y que minimicen su uso de agua.

¿CÓMO ES TENER UN HÍBRIDO DE LEXUS?

Trabajamos intensamente para que su híbrido de Lexus sea un puro placer en su conducción, pero también en su mantenimiento. En Europa ya circulan más de 500.000 híbridos de Lexus, y todos han sido fabricados en una moderna planta de producción especial en Japón, donde se aplican niveles máximos de calidad para que la fiabilidad sea el denominador común entre los híbridos de Lexus de todo el mundo. Si bien le sorprenderán su suavidad y su refinamiento, una de las ventajas que valorará más son sus bajísimos costes de mantenimiento, no solo por el combustible, sino también por el menor gasto que hay que realizar en frenos, neumáticos y otros componentes, gracias a la frenada regenerativa y a los avanzados sistemas de control de energía.

Más información: www.lexusauto.es/hybrid



Mientras usted disfruta al volante, su motor de gasolina y los motores eléctricos interactúan en perfecta armonía para que su híbrido autorrecargable de Lexus le ofrezca una mezcla única de eficiencia y refinamiento.



CERO EMISIONES A VELOCIDADES MÁS BAJAS

Al arrancar y a las velocidades más bajas, el potente motor eléctrico delantero (y el motor eléctrico trasero adicional en los modelos de tracción integral 4x4) impulsa velozmente el NX 350h gracias a la energía eléctrica suministrada por la batería. En este momento, su vehículo funciona casi en total silencio, no consume gasolina y produce cero emisiones.

SILENCIO CASI ABSOLUTO A VELOCIDADES DE CRUCERO

La conducción de los híbridos autorrecargables de Lexus se caracteriza por su enorme silencio y la sensación de relajación al volante. A velocidades superiores, entra en juego el motor de 2,5 litros de gasolina ultrasuave y lo hace casi en total silencio, aunque recibe asistencia del motor o los motores eléctricos cuando la necesita. Cuando el motor funciona a una velocidad óptima, se usa el exceso de potencia para recargar la batería. Así pues, esta distribución casi perfecta entre gasolina y potencia eléctrica ofrece unos niveles bajos de emisiones y consumo de combustible, pero además regala una experiencia de conducción totalmente extraordinaria. Y esa es la principal virtud del NX 350h.



RÁPIDA ACELERACIÓN LINEAL

La conducción de los híbridos autorrecargables de Lexus ofrece una experiencia emocionante al volante. Acelere con fuerza, y la potencia del motor o de los motores eléctricos complementará de forma instantánea al motor de 2,5 litros de gasolina del NX. Al unísono, generarán un potente incremento del par y conseguirán una rápida aceleración lineal justo cuando la necesita.

FIN DE LOS ENCHUFES CON LA FRENADA REGENERATIVA

Cada vez que desacelera, va en punto muerto o se para, el motor de gasolina se suele apagar en silencio, de forma que reduce las emisiones a cero. En las frenadas o cuando levanta el pie del acelerador, la frenada regenerativa aprovecha la energía cinética del vehículo, la cual se desperdicia en los vehículos convencionales. En cambio, el NX 350h almacena esta energía eléctrica en la batería, junto con la electricidad generada a velocidades altas.



Nuestro nuevo modelo híbrido enchufable de Lexus fusiona las ventajas de la tecnología híbrida autorrecargable de Lexus de cuarta generación con la de vehículo eléctrico (EV) de Lexus. El símbolo del más en el NX 450h+ rinde homenaje a la batería de ion de litio de gran potencia y a la enorme autonomía del modo EV.



70 - 74 KM DE AUTONOMÍA EN EL MODO EV

Con el selector de los cuatro modos de conducción, todos los trayectos a bordo del NX 450h+ son siempre suaves y emocionantes. El ajuste por defecto es el EV. Aprovecha al máximo la batería para que pueda recorrer distancias de hasta 74 km (una distancia que en ciclo combinado se eleva a 96 km en ciudad). Su avanzada batería de ion de litio de 18,1 kWh es la clave para que disfrute de un silencio casi absoluto y cero emisiones a velocidades de hasta 135 km/h.

TODA LA ACELERACIÓN A SU ALCANCE

En el modo Auto EV/Hybrid y según pise el acelerador, el potente motor de gasolina entra en acción y libera una rápida aceleración lineal justo cuando la necesita, alcanzando los 100 km/h en solo 6,3 segundos.

LA EXPERIENCIA ÚNICA DE 2 MILLONES DE HÍBRIDOS

La tecnología híbrida autorrecargable de Lexus de cuarta generación cambia al modo Hybrid de gran eficiencia si el nivel de la batería desciende en los modos EV o Auto EV/Hybrid. Así, volverá a disfrutar de toda la potencia al volante.



RECARGUE SU COCHE MIENTRAS CONDUCE

Si le urge recargar su batería, por ejemplo para entrar en una zona de cero emisiones, puede utilizar el modo Battery Charging.



ENCHÚFELO EN CASA O EN EL CALLE

Puede recargar por completo la batería en el punto de recarga de su casa de Lexus o en un punto de recarga público. Así, podrá disfrutar de máximos niveles de prestaciones y de autonomía en modo EV. Podrá ver en la aplicación Lexus Link dónde se encuentran estos puntos de carga en toda Europa, cuáles están disponibles e incluso el coste por km.

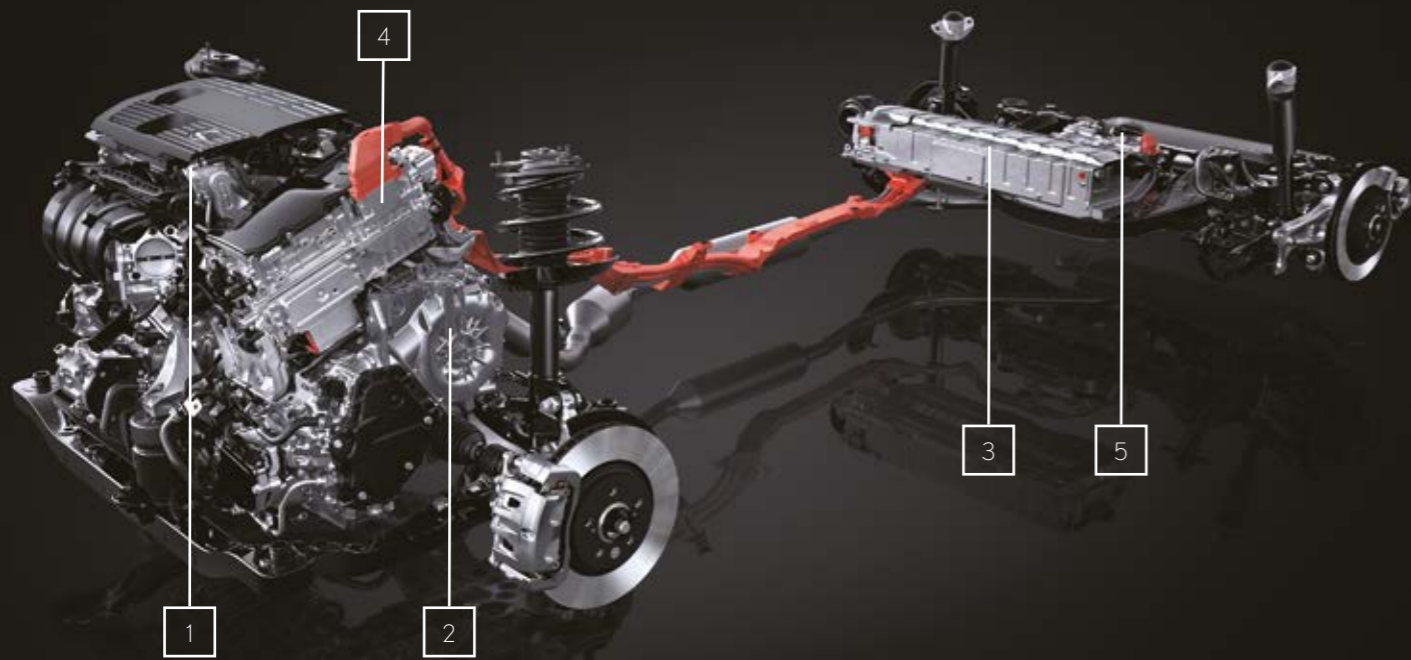
NUEVO NX 350h

El nuevo motor híbrido autorrecargable conjuga a la perfección la potencia del motor de 2,5 litros de gasolina y uno o varios motores eléctricos, de tal forma que sentirá una gran seguridad en cualquier situación al volante. Ofrece un 25% más de potencia y un 15% más de velocidad de aceleración en comparación con el modelo anterior del NX. Además, cuenta con la ventaja adicional de que el sistema se recarga mientras conduce, cuando va en punto muerto o frena, por lo que siempre disfrutará de una autonomía excepcional.

NUEVO NX 450h+

El Lexus NX 450h+ híbrido enchufable sienta un nuevo precedente en el sector de los vehículos electrificados que no renuncian a ninguna virtud. Con sus 309 CV de potencia, ofrece un silencio envidiable y unas emisiones de CO₂ de solo 22 g/km. Se le erizará la piel con su aceleración de 0 a 100 km/h en 6,3 segundos gracias a su sistema híbrido enchufable de gran capacidad, el cual combina un motor de 2,5 litros de gasolina con un motor/generador y una batería de ion de litio de 18,1 kWh. En el modo EV, el NX 450h+ no solo ofrece una autonomía líder de 74 km (una distancia que en ciclo combinado se eleva a 96 km en ciudad), sino que también puede alcanzar los 135 km/h.





NX 350h | HÍBRIDO AUTORRECARGABLE

01. MOTOR DE GASOLINA DE 2,5 LITROS

El nuevo motor de 2,5 litros de gasolina del NX 350h introduce importantes mejoras con respecto a su antecesor que resultan en una eficiencia térmica líder del 41%. El nuevo motor es de ciclo Atkinson con inyección de combustible indirecta y directa D-4S de múltiples orificios, y con válvula de admisión con motor eléctrico VVT-iE. Y, lo que es más importante, logra reducir un 10% las emisiones de CO₂ hasta los 129 g/km, mientras que la potencia máxima es de 192 CV.

02. TRANSEJE DISEÑADO CON GRAN PRECISIÓN

El motor eléctrico frontal, el generador y el mecanismo de reparto de potencia son los encargados de que la conducción destaque por su suavidad, pero ofrezca una gran capacidad de respuesta. Todos estos sistemas se encuentran alojados en una única transmisión híbrida de gran complejidad. Es además muy compacta gracias a la disposición de los ejes del motor/generador y ofrece niveles máximos de eficiencia, silencio y prestaciones.

03. BATERÍA DE ION DE LITIO

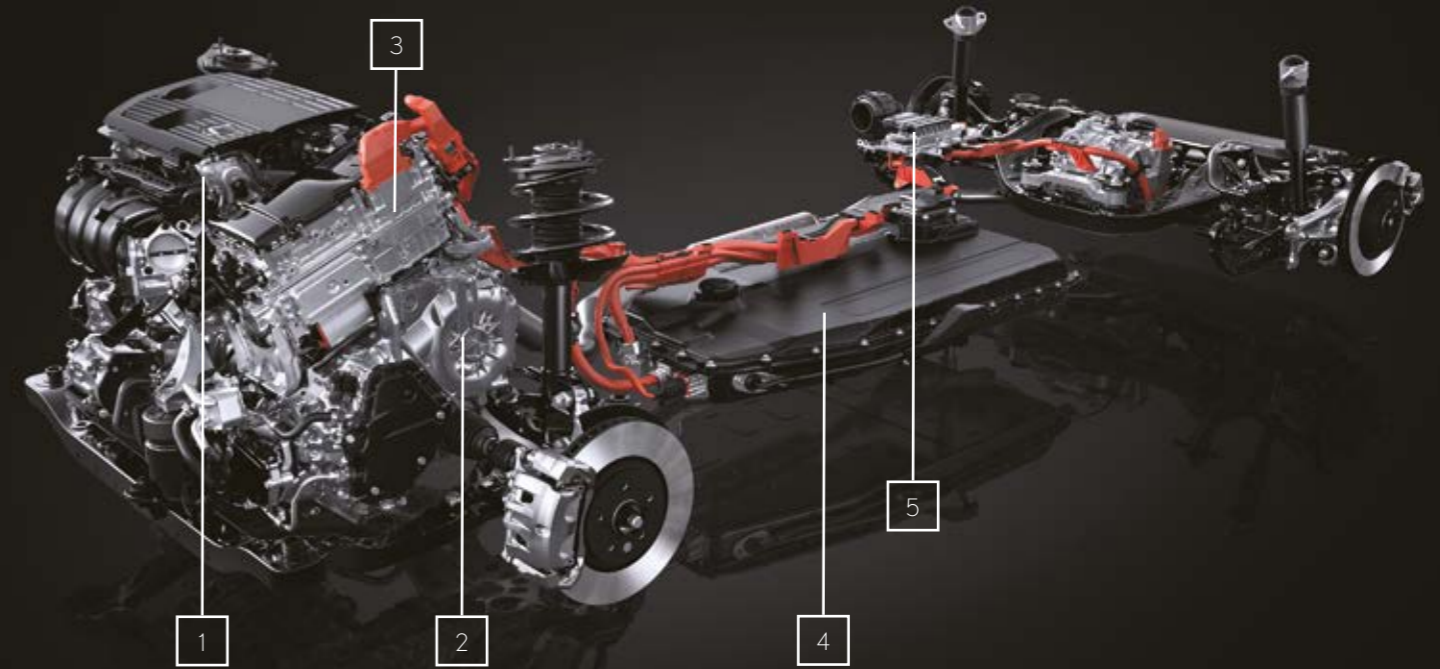
La batería de ion de litio ha sido desarrollada en su totalidad para el NX 350h. Con su ubicación bajo los asientos traseros, permite disfrutar de una gran amplitud interior y unas excelentes prestaciones al volante. Sus celdas ligeras de ion de litio elevan el rendimiento de la carga, y cuentan con mejoras en sus dimensiones compactas y su sistema de refrigeración.

04. UNIDAD DE CONTROL DE POTENCIA (PCU)

Esta nueva PCU compacta, que se encuentra instalada encima del transeje, ha permitido que el diseño del capó sea bajo, lo que ha mejorado la aerodinámica, a la vez que se ha reducido el consumo de combustible. Sus dimensiones compactas y su peso permiten reducir el tamaño de la tarjeta del circuito. Además, esta nueva unidad proporciona menores pérdidas de potencia y una mayor eficiencia de refrigeración.

05. E-FOUR

El sistema de tracción integral eléctrica E-Four disponible en el nuevo NX 350h y el nuevo NX 450h+ ha sido optimizado para que el motor eléctrico trasero de 54 CV siempre esté operativo, lo que se traduce en mayor par y tracción.



NX 450h+ | HÍBRIDO ENCHUFABLE

01. MOTOR DE GASOLINA DE 2,5 LITROS

El NX 450h+ está equipado con el mismo motor innovador que el NX 350h, un nuevo tren de potencia de 2,5 litros de gasolina que ofrece una eficiencia térmica líder del 41%. Y, como es un híbrido enchufable, sus emisiones de CO₂ son solo de 22 g/km.

02. TRANSEJE DISEÑADO CON GRAN PRECISIÓN

El transeje híbrido del NX 450h proporciona un consumo de combustible mínimo y, a su vez, unas prestaciones máximas dentro de su sector. Se compone de un tren de engranajes extremadamente suaves y de un motor/generador de 182 CV con el que no solo transmite potencia a las ruedas delanteras, sino que además produce electricidad en la frenada, en la conducción y en punto muerto.

03. UNIDAD DE CONTROL DE POTENCIA (PCU)

La nueva PCU ha sido adaptada a la batería de ion de litio de gran capacidad. Se ha incluido además bajo los asientos traseros un convertidor CD-CD de tipo elevador para aumentar el rendimiento y lograr un espacio más compacto. Y para reducir la altura del capó, se ha colocado justo encima del transeje una estructura de 8 capas que alberga los circuitos que controlan la tecnología híbrida enchufable.

04. BATERÍA DE ION DE LITIO

Se ha instalado la potente batería de ion de litio de 18,1 kW bajo el suelo del habitáculo pensando en darle amplitud, lo que deja 554 litros de espacio en el maletero y un centro de gravedad bajo. Esta nueva batería emplea 96 celdas de ion de litio de gran capacidad que producen una autonomía imbatible de 74 km en modo EV.

05. SISTEMA DE CALEFACCIÓN Y REFRIGERACIÓN DE LA BATERÍA

Los ingenieros de Lexus han desarrollado un complejo sistema de refrigeración para la batería del NX 450h+. El refrigerante de la batería es más seguro, compacto y ligero que los sistemas que emplean agua. Así pues, se ha logrado también mejorar el rendimiento, la eficiencia y la vida útil de la batería. Y debido a que el rendimiento desciende cuando el clima es frío, se ha equipado bajo las baterías calefactores eléctricos.

06. POTENCIA MÁXIMA DE CARGA AC

Además de un punto de carga AC ubicado en el lateral trasero derecho, el nuevo NX 450h+ está equipado con un cargador interno con una potencia máxima de 6,6 kW.

BUSINESS

Llantas de aleación de 45,7 cm (18") con diseño de 5 radios dobles
 Faros bi-LED con Accionamiento Automático de Luces de Carretera (AHB)
 Tapicería de tela
 Sistema de sonido premium de 10 altavoces
 Sistema de apertura electrónica de la puerta. E-Latch
 Sistema Multimedia Lexus Connect con pantalla táctil de 24,9 cm (9,8")
 Compatibilidad Apple CarPlay® & Android Auto®
 Servicios Conectados: Navegación Online, Asistente de voz, Actualización Over the Air, Información de Tráfico
 Sistema de seguridad Lexus Safety System+ (tercera generación)

**BUSINESS CITY** (Equipamiento adicional/ diferente de Business)

Antinieblas delanteros LED
 Sensores de aparcamiento delanteros y traseros
 Opción 4x4: Tracción integral inteligente e-Four 4WD

**PREMIUM** (Equipamiento adicional/ diferente de Business City)

Portón trasero eléctrico
 Sistema de iluminación de entrada (tirador, habitáculo, suelo)
 Sistema de entrada inteligente: Smart Entry
 Sistema Multimedia Lexus Connect con pantalla táctil de 35,6 cm (14")

**EXECUTIVE** (Equipamiento adicional/ diferente de Business City)

Retrovisores ext. eléctricos, plegado automático, electrocromáticos y calefactados
 Sistema de entrada inteligente: Smart Entry y portón trasero eléctrico
 Tapicería de Cuero Tahara
 Sistema Multimedia Lexus Link Pro: pantalla táctil de 35,6 cm (14")
 Cámaras de aparcamiento con visión 360° (PVM)
 Asistencia de Cambio de Carril (LCA) y Apoyo Intuitivo en el Cruce (FCTA)
 Asistente de Salida Segura (SEA) y Sistema de detección de ángulo muerto (BSM)
 Opción Híbrido Enchufable: Portón trasero con Kick Power, Volante calefactado, Control de climatización (servicios remotos)



F SPORT (Equipamiento adicional/ diferente de Executive)

Llantas de aleación de 50,8 cm (20") con diseño F SPORT
 Faros delanteros Multi-LED con Sistema adaptativo de luces de carretera (AHS)
 Antinieblas delanteros LED y función cornering
 Parrilla delantera F SPORT
 Tapicería de Cuero F SPORT con asientos F SPORT
 Techo panorámico
 Suspensión Variable Adaptativa (AVS) y Tracción integral inteligente e-Four 4WD
 Opción Híbrido Enchufable: Techo solar, Volante calefactado, Control de climatización (servicios remotos)

**LUXURY** (Equipamiento adicional/ diferente de Executive)

Llantas de aleación de 50,8 cm (20") con diseño de 5 radios dobles
 Faros delanteros Multi-LED con Sistema Adaptativo de Luces de Carretera (AHS)
 Antinieblas delanteros LED y función cornering
 Tapicería de cuero con inserciones de madera en las puertas
 Retrovisor interior digital con Función Cámara Trasera
 Sistema de sonido Mark Levinson® con 17 altavoces con PurePlay*
 Head Up Display (HUD) y Sistema de aparcamiento automático remoto
 Opción Híbrido Enchufable: Techo solar, Volante calefactado, Control de climatización (servicios remotos), Sistema de sonido de 10 altavoces



* Disponible exclusivamente en el modelo NX 350h.



01



02



03



04



05

01. DISEÑO F SPORT

Se ha creado una versión más espectacular de la parrilla característica de Lexus. Ahora, luce un diseño exclusivo en su malla que intensifica el carácter dinámico del nuevo NX F SPORT. Realzan también su presencia otros detalles como unos impresionantes retrovisores exteriores negros, alerones especiales en los parachoques delantero y trasero, un marco cromado oscuro en las ventanillas laterales y portaequipajes en negro. Además, el emblema del F SPORT incorpora las curvas del icónico circuito de Fuji.

02. LLANTAS F SPORT DE 50,8 CM (20")

Exclusivas para el F SPORT con un acabado pintado en Negro Piano, estas llantas de aleación características de 5 radios dobles refuerzan el carácter dinámico del vehículo.

03. ASIENTOS F SPORT

Se enamorará nada más ver el interior del F SPORT con sus colores exclusivos para el cuero de la tapicería, como el Negro, el Rojo Coral o el Blanco F, además de las inserciones de aluminio obra de los artesanos Takumi.

04. HABITÁCULO F SPORT

La pantalla multiinformación de 17,8 cm (7") del F SPORT pone el complemento perfecto al espectacular volante F SPORT, el cual ha sido desarrollado por nuestros expertos conductores Takumi dándoles una forma que se adapta especialmente en una conducción deportiva. Con su acabado en cuero perforado, el diseño de la palanca de cambios va a juego con el volante para crear un entorno uniforme. Los embellecedores de estribos y los pedales de aluminio perforado elevan las emociones fuertes del interior.

05. SUSPENSIÓN VARIABLE ADAPTATIVA Y AMORTIGUADORES DE ALTO RENDIMIENTO

Se ha introducido ajustes especiales en la Suspensión Variable Adaptativa (AVS) para mejorar la maniobrabilidad en curvas a velocidades altas. Para ello, este nuevo sistema controla la fuerza de amortiguación en las cuatro ruedas y la ajusta de forma excepcional. Además, ofrece una mayor intervalo de amortiguación, lo que eleva la sensación de seguridad y el confort de a bordo en más tipos de carreteras. Culminan las virtudes dinámicas de los modelos NX F SPORT los amortiguadores de alto rendimiento delanteros y traseros.



01



02



03



04



05

01. NUEVA PARRILLA CARACTERÍSTICA DE LA MARCA

Para el último NX, nuestros diseñadores se propusieron crear un nuevo aspecto imponente. Como consecuencia, se ha creado una parrilla más dinámica con un marco integrado. Su nuevo diseño no solo reduce el peso, sino que provoca una impresión aún más deportiva. Se ha logrado un increíble diseño en la malla. Y, para ello, se han elaborado unos finos componentes en forma de U. Por último, se ha optimizado la refrigeración con el diseño vertical de la parrilla y las hendiduras triples en la parte inferior.

02. LLANTAS DE ALEACIÓN DE 45,7 CM (18")

Este nuevo diseño único de 5 radios dobles con una cobertura metálica en gris oscuro y detalles mecanizados resalta el atractivo del nuevo NX. (Disponible de serie en los acabados Business, Business City y Executive).

03. LLANTAS DE ALEACIÓN DE 50,8 CM (20")

Esta llanta de 5 radios dobles cuenta con un recubrimiento metálico en un impresionante gris oscuro y con detalles mecanizados, y dota al nuevo NX de un aire de distinción inconfundible. (Disponible de serie en el acabado Luxury).

04. SISTEMA DE CIERRE ELECTRÓNICO E-LATCH

El nuevo NX es el primer modelo de Lexus que incorpora el sistema de cierre electrónico denominado E-Latch. Este sistema electrónico sustituye el conocido tirador de puerta por un interruptor de botón situado junto al reposabrazos, en el panel de la puerta. La facilidad de uso con un movimiento suave y sencillo se inspira en los tradicionales separadores de habitaciones con mamparas deslizantes de papel fusuma de los hogares japoneses.

05. PORTÓN TRASERO ELÉCTRICO CON FUNCIÓN KICK POWER

El portón trasero eléctrico con función Kick Power se controla a distancia de forma rápida y cómoda para facilitar la vida, sobre todo, cuando tiene las manos ocupadas. Siempre que lleve la llave en su bolsillo o en su bolso, solo tiene que pasar el pie por debajo del parachoques trasero para abrir o cerrar el portón trasero.



06



07



08/09



10



11

06. FAROS DELANTEROS BI-LED Y LUCES DE CIRCULACIÓN DIURNA COMPLETAS

Estos increíbles faros delanteros incluyen las luces de circulación diurna en forma de "L" con una única unidad LED de dos haces. El conjunto resulta en un diseño sencillo que derrocha un aspecto imponente y una expresión decidida. (Disponible de serie en los acabados Business, Business City y Executive).

07. FAROS DELANTEROS MULTI-LED Y LUCES DE CIRCULACIÓN DIURNA COMPLETAS

Estos magníficos faros Multi-LED cuentan con 4 unidades LED compactas que se alojan en un marco negro que da un aire enormemente distinguido. Realzan aún más su aspecto las luces de circulación diurna en forma de "L" características de Lexus. (Disponible de serie en los acabados F SPORT y Luxury).

08. LUZ AERODINÁMICA CARACTERÍSTICA DE LEXUS

En la parte trasera, se ha añadido una nueva y elegante luz aerodinámica con el característico diseño en forma de "L" que se extiende por todo el ancho del nuevo NX.

09. NUEVO LOGOTIPO DE LEXUS

Se ha renovado el diseño del logotipo de Lexus para dotarlo de un aire moderno y fácilmente reconocible. Ahora, este se encuentra en el centro del vehículo, mientras que el logotipo del modelo en la parte inferior derecha.

10. TECHO SOLAR

Un techo solar eléctrico, inclinable y deslizante de cristal aporta sensación de libertad, amplitud y luminosidad al habitáculo del NX 450h+. (Disponible de serie en los acabados F SPORT y Luxury del modelo NX 450h+ Híbrido Enchufable).

11. TECHO PANORÁMICO

El nuevo NX 350h permite la apertura de este formidable techo de cristal, el cual se puede combinar con las barras portaequipajes de techo. No solo aporta mayor espacio superior, sino que permite disponer de un habitáculo mucho más luminoso. Está equipado con una persiana corrediza eléctrica que proporciona sombra en el caso de que la luz solar sea demasiado intensa. (Disponible de serie en los acabados F SPORT y Luxury del modelo NX 350h Híbrido).



01/02



03



04

01. HABITÁCULO TAZUNA

El diseño formidable Tazuna fue el primero que se exhibió en el estudio de diseño del LF-30. Y ahora da vida al interior del nuevo NX. El habitáculo del NX está inspirado en el dominio de los jinetes sobre sus caballos (Tazuna), es decir, ofrece una experiencia emocionante de conducción en la que el contacto con la carretera y el volante es máximo.

02. DISEÑO ERGONÓMICO

Pese a que en el interior destaca una enorme pantalla táctil de 35,6 cm (14"), el objetivo ha sido dar absoluta prioridad a la concentración en la carretera. Por eso, los diseñadores de Lexus han apostado por un enfoque ergonómico que roza la perfección y que ubica con precisión cada control para que el conductor se concentre lo máximo. Como consecuencia, las funciones que se usan más frecuentemente, como el volumen del sonido, la temperatura y el desempañador, son ahora interruptores físicos. De la misma forma, las funciones de conducción, como el botón de arranque, el Selector del Modo de Conducción y la palanca de cambios rodean al conductor para que acceda a ellos de forma cómoda.

03. BIENVENIDA OMOTENASHI DE LEXUS

En cuanto abra la puerta del conductor, la pantalla del panel de instrumentos del NX muestra la silueta del vehículo y le da la bienvenida llamándole por su nombre. Si pisa el freno, el botón de arranque empieza a vibrar ligeramente y, entonces, el habitáculo cobra vida con gráficos y sonidos que se suceden en los instrumentos, mientras que el Sistema Head-Up Display y la pantalla táctil de 35,6 cm (14") dirigen su atención a la carretera. Es la bienvenida al nuevo NX.

04. SISTEMA DE ILUMINACIÓN AMBIENTAL

Se ha introducido otra novedad, el sistema de iluminación ambiental de Lexus, el cual ofrece una selección de 64 colores para que adapte las luces de ambiente del NX a su estado de ánimo. Fieles a nuestra filosofía de diseño L-finesse, los diseñadores del interior de Lexus han desarrollado 14 tonalidades especiales concentradas en cinco temáticas que expresan emociones y sentimientos que brotan cuando se presencian hermosos fenómenos naturales. Estos colores persiguen imbuirle del espíritu de hospitalidad Omotenashi y plasman temáticas como:

- Sanación: Tonos tranquilos que crean un espacio "curativo", en el que la energía de la naturaleza convive con la fuerza y el dinamismo de la vida.
- Relajación: Tonos cálidos que crean un espacio "relajante" repleto de vitalidad en el que se suceden transiciones fugaces de luz solar y el latido de la Tierra.
- Estimulación: Tonos blancos que crean un espacio de "estimulación", en el que la energizante luz solar del día despierta suavemente la mente.
- Concentración: Tonos fríos que crean un espacio de "atención" para la mente que evoca el paso del tiempo y los estados pasajeros de la naturaleza.
- Emoción: Tonos puros de fuego que crean un espacio de "emoción" para el conductor que reflejan el cambio de temperatura de una llama.



05



06



07



08

05. ASIENTOS DE DISEÑO RENOVADO

Se ha renovado el diseño de los asientos delanteros del nuevo NX para que ofrezcan una accesibilidad y un control incomparables. Se distinguen, además, por su increíble respaldo y otras comodidades, como la calefacción y la ventilación (disponibles en función del acabado). Se ha cuidado el soporte ergonómico de la cintura, para lo que se ha creado una forma cóncava en los laterales de los asientos. Como consecuencia, se ha reducido el contacto con los codos cuando se usa el volante o las levas de cambio. Por último, el lateral del asiento sigue siendo bajo para facilitar el acceso y salida del vehículo.

06. ESPACIO FLEXIBLE

Toda la gama NX incorpora de serie un práctico asiento trasero abatible individualmente 60:40 que permite almacenar con facilidad artículos de mayor tamaño como una bicicleta de carrera o una tabla de surf. Y, con todos los asientos traseros abatidos, hay espacio extra para transportar objetos voluminosos.

07. CONTROL DE CLIMATIZACIÓN S-FLOW

La tecnología S-Flow permite respirar un ambiente estimulante y relajante, ya que detecta los asientos que están ocupados o las zonas donde el sol da directamente y ajusta la climatización interior para garantizar un máximo confort y un ahorro extraordinario de combustible.

08. VOLANTE DE CUERO

El volante de cuero hecho a mano con un acabado exquisito cuenta con una sección transversal optimizada para que encaje cómodamente en la mano. Los interruptores integrados controlan el audio, el teléfono, la pantalla multifunción y el Control de Crucero Adaptativo.

Los acabados F SPORT y Luxury incorporan mandos táctiles touch-sensor en el volante, que se pueden personalizar para acceder a las funciones preferidas del conductor.



01. LEXUS LINK CONNECT

El nuevo sistema multimedia Lexus Link Connect le permitirá disponer de un sistema de última generación con un funcionamiento tan sencillo como el uso de una tablet o un smartphone y una conectividad a bordo rápida e intuitiva. El Lexus Link Connect cuenta con una pantalla táctil antirreflejo de 24,9 cm (9,8") o 35,6 cm (14"), en función del acabado, y botones adicionales para proporcionar un acceso intuitivo a las funciones más utilizadas. Adicionalmente incorpora diferentes prestaciones tales como: Servicios Conectados (entre la que destaca el sistema de Navegación Online y el Asistente de voz "Hey Lexus", Servicios Remotos y Servicios Conectados "Telemetría". (Disponible de serie en los acabados Business y Business City).

02. LEXUS LINK PRO

El sistema multimedia más avanzado de Lexus. Cuenta con una pantalla táctil de alta definición de 35,6 cm (14"), una de la más grandes de su categoría, que presenta gráficos claros en todas las condiciones de iluminación. Adicionalmente dispone de un Navegador Premium Integrado que incluye mapas, así como información de radares fijos y señales de tráfico. (Disponible de serie en los acabados Executive, F SPORT y Luxury).

03. ASISTENTE DE VOZ "HEY LEXUS"

La inteligencia artificial y los servicios conectados se asocian en el asistente de voz inteligente de Lexus para que se olvide de los botones y pueda concentrarse en la carretera. Este nuevo asistente de voz "Hey Lexus" responde a los comandos de voz de manera natural y comprende el contexto de frases como "tengo hambre" o "tengo frío". Hasta puede reconocer qué pasajero de los asientos delanteros está realizando las indicaciones. Además, puede personalizar el nombre para activarlo o pedirle al asistente de voz de Lexus que realice tareas como abrir una ventanilla del coche o regular la climatización.

04. SERVICIOS CONECTADOS

Los sistemas multimedia Lexus Link Connect y Lexus Link Pro ofrecen 4 años* de servicios conectados gratuitos:

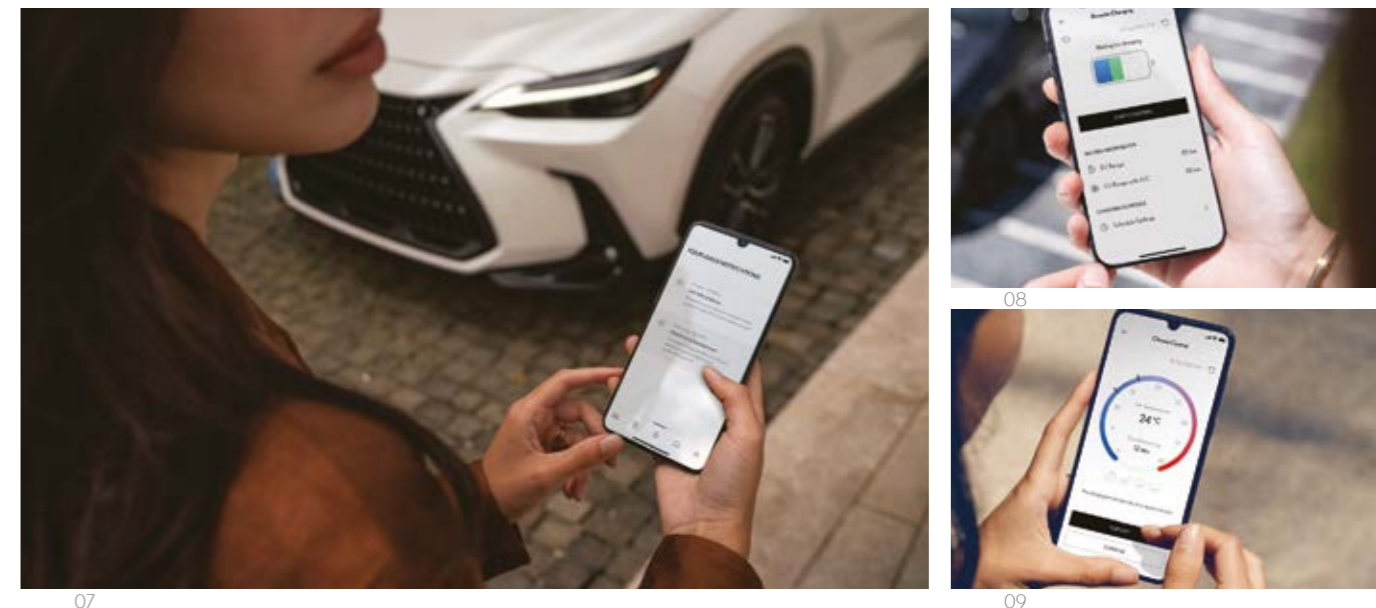
- Navegación Online: con información de tráfico y ruta en tiempo real a través del vehículo, si necesidad del uso de datos externos.
- Asistente de voz "Hey Lexus": que responde a los comandos de voz de manera natural y le permitirá interactuar con el nuevo NX. Podrá solicitar búsquedas de rutas de navegación, puntos de interés, llamadas a su lista de contactos, o selección de su música preferida, entre otras.
- Actualizaciones inalámbricas OTA (Over the Air): que posibilita realizar actualizaciones online para la mejora del sistema.
- Servicios remotos: permiten realizar ciertas operaciones con el vehículo a través de su smartphone, utilizando la aplicación Lexus Link, tales como la gestión del control de las luces de emergencia, bloqueo y desbloqueo de las puertas y precalentamiento o refrigeración del habitáculo antes de comenzar un viaje (servicio disponible exclusivamente para el modelo NX 450h+ Híbrido Enchufable).

05. ACTUALIZACIONES INALÁMBRICAS

Gracias a la tecnología inalámbrica "Over The Air", contará con las últimas versiones de sus servicios conectados y de los softwares del nuevo NX, ya que se actualizarán de forma periódica.

06. INTEGRACIÓN CON EL SMARTPHONE

Mediante Apple CarPlay® y Android Auto®, los nuevos NX 350h y NX 450h+ muestran algunas de las aplicaciones de su smartphone en la pantalla táctil del Lexus Link Connect y Lexus Link Pro. El nuevo NX permite la conexión inalámbrica del sistema Apple CarPlay®.



07. SERVICIOS CONECTADOS "TELEMETRÍA" DE LEXUS LINK

Le damos la bienvenida a la aplicación Lexus Link, un nuevo mundo de conectividad pensado para culminar nuestra experiencia única de atención Omotenashi. A través de esta aplicación tendrá la posibilidad de recibir y gestionar (durante 10 años) diferentes servicios e informaciones tales como planificar un viaje, programar una revisión del vehículo e incluso analizar su forma de conducción. Eleve su experiencia a bordo del nuevo NX con los siguientes servicios:

- Análisis de Conducción: hace un seguimiento de sus viajes y su estilo de conducción, y guarda sus distintos viajes sean de negocio o de placer
- Hybrid Coach: le ayuda a conducir su NX 350h de forma más eficiente
- Encontrar mi vehículo: localiza y le da indicaciones para llegar hasta su Lexus
- eCare: le permite gestionar las revisiones de su NX
- Luces de aviso: explica el significado de las luces de advertencia y qué medida se debe tomar
- Estado del coche: le avisa si se ha dejado la ventanilla abierta o si se ha olvidado de apagar los faros. Puede también comprobar que el seguro esté echado

08. SERVICIOS REMOTOS "E-CONNECT" DE LEXUS LINK

Para que su experiencia eléctrica sea perfecta, los servicios remotos "e-connect" (exclusivos para el modelo NX 450h+ Híbrido Enchufable) le permitirán disponer (durante 10 años) de los siguientes servicios remotos controlables desde la aplicación Lexus Link:

- Control remoto y programación de carga eléctrica
- Acceso a una amplia gama de puntos de carga públicos.
- Podrá consultar la disponibilidad de los puntos de carga, la velocidad de carga y el precio por kWh

09. SERVICIOS REMOTOS DE LEXUS LINK

Todos los propietarios del NX 350h y NX 450h+ se podrán beneficiar de forma gratuita los primeros 4 años* de la compra de los siguientes servicios remotos de Lexus Link:

- Control de luces de emergencia
- Control de apertura y cierre de puertas
- Control de climatización: asientos y volante calefactado. (Disponible para la gama NX 450h+)
- Control de descongelación del parabrisas (Disponible para la gama NX 450h+)

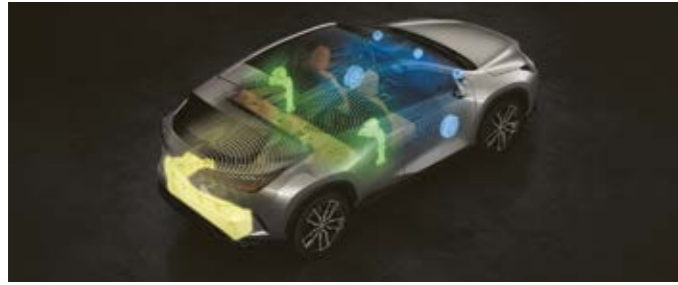
* Los Servicios Conectados están incluidos de forma gratuita por un periodo de 10 años. Los Servicios Remotos y los Servicios Inteligentes están incluidos de forma gratuita por un periodo de 4 años. Una vez pasado este periodo, estarán disponibles a través de un sistema de suscripción de pago. Consulte con su Concesionario Lexus para más información.



01



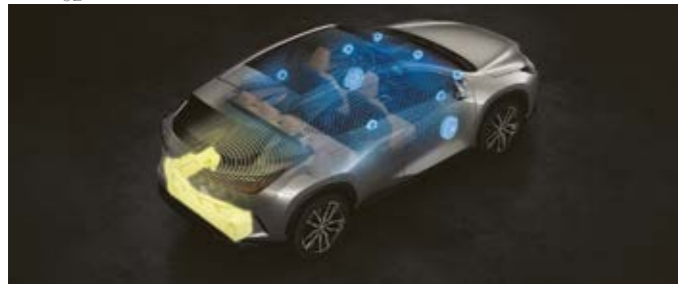
04



02



05



03



06

01. DISEÑO DEL SONIDO DE LA CABINA

El habitáculo del NX se distingue por su silencio casi absoluto. Por eso, ofrece el entorno perfecto para una nueva gama de sonidos exclusivos de Lexus. Los sonidos son la obra del productor y músico de jazz Jiro Yoshida, el cual ha colaborado con los artesanos Takumi de Lexus.

02. SISTEMA DE SONIDO PREMIUM CON 10 ALTAVOCES

El nuevo NX cuenta con un sistema de sonido premium de 10 altavoces. Integra un sintonizador FM/RDS, radio con función Digital Audio Broadcasting (DAB) y conectividad Bluetooth. El sonido es de alta fidelidad y cuenta con altavoces grandes en las puertas delanteras. (Disponible de serie para el modelo NX 350h Híbrido en los acabados Business, Business City, Executive y F SPORT, y para el modelo NX 450h+ en los acabados Executive y F SPORT).

03. SISTEMA DE SONIDO MARK LEVINSON® CON 17 ALTAVOCES

El nuevo sistema de sonido Mark Levinson® de 17 altavoces, el cual está disponible en el acabado Luxury, ha sido diseñado a medida de las propiedades acústicas del NX. Proporciona una incomparable experiencia digital de 7.1 canales que se asemeja a la de un sistema de cine en casa. Además, ha sido optimizado con la tecnología Clari-Fi™, que reconstruye el sonido perdido en la compresión digital MP3. Por otro lado, se ha mejorado el sonido perdido con un enorme subwoofer trasero de 25 cm, que se encuentra oculto en el compartimento bajo la bandeja del maletero, simulando así un altavoz de un sistema de alta fidelidad convencional, pero sin ocupar espacio del maletero.

04. PANTALLA MULTIFUNCIÓN

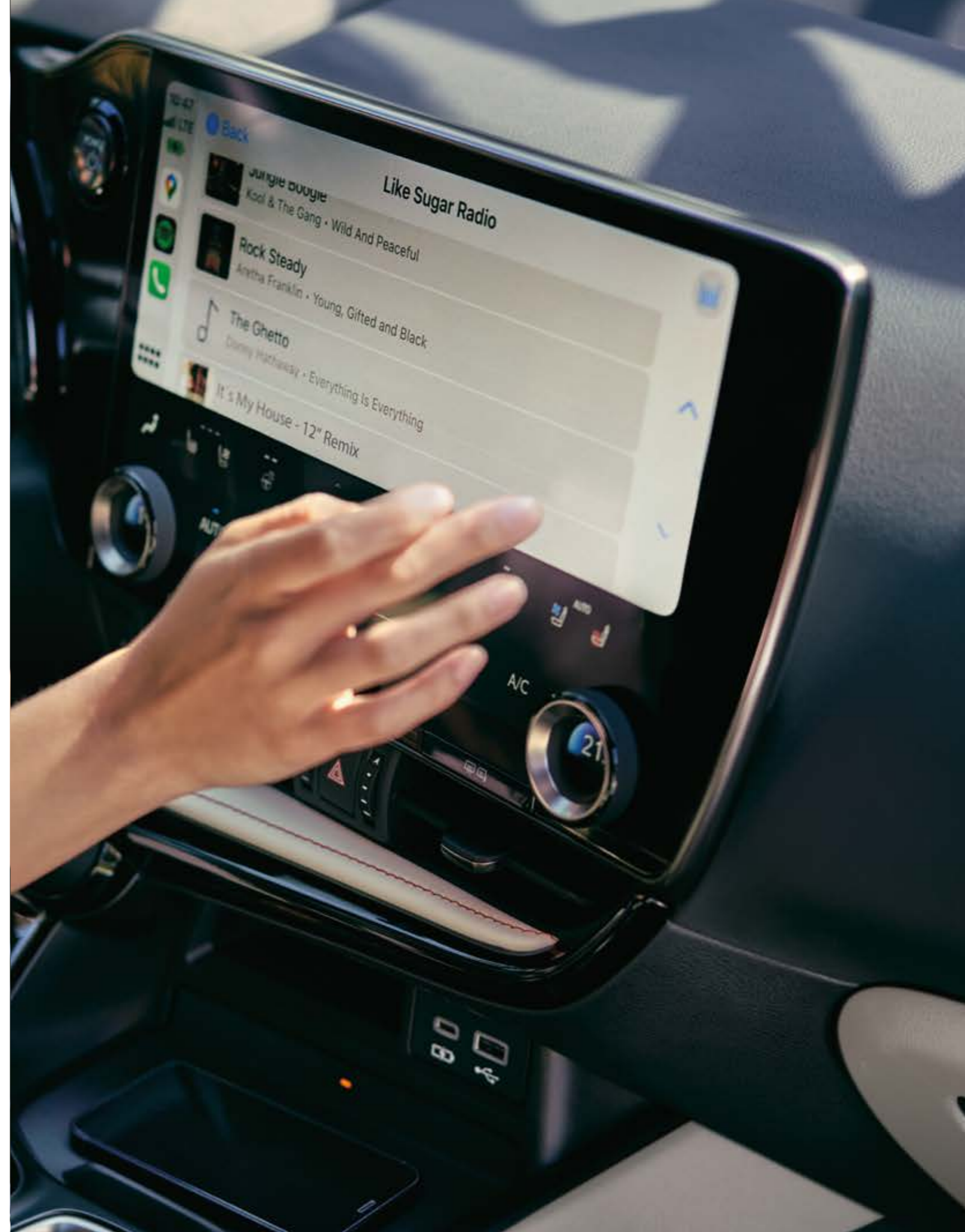
Esta pantalla de transistor de película fina (TFT) de 17,8 cm (7") a color se integra en el panel de instrumentos y le mantiene al tanto de la información más importante, como los avisos de seguridad y las indicaciones de navegación. Y, si busca una experiencia más dinámica y emocionante, la pantalla ajustará su estética y su contenido a los modos Normal, Eco y Sport.

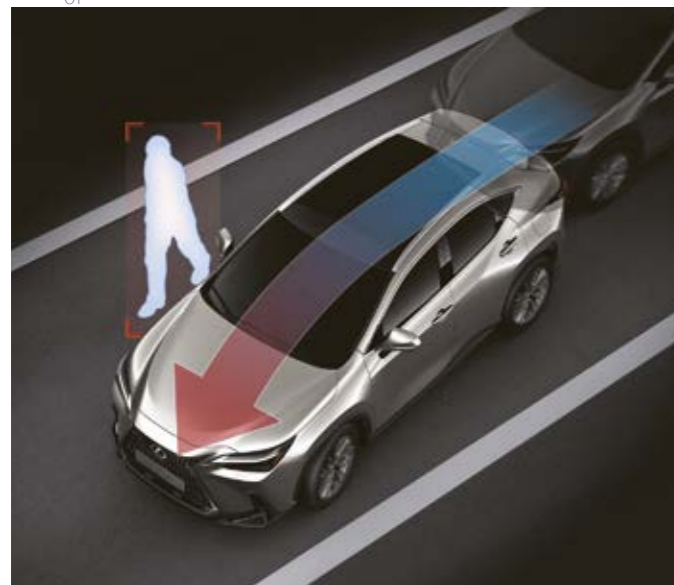
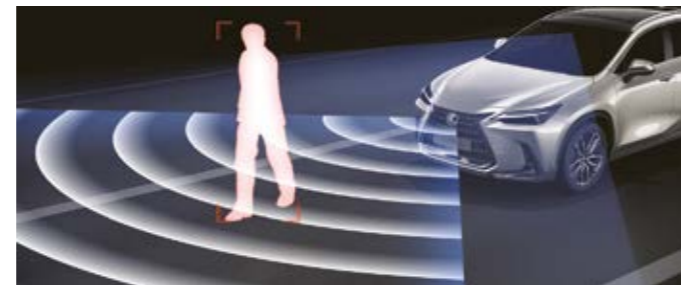
05. SISTEMA HEAD-UP DISPLAY (HUD) EXTRAANCHO

Este sistema proyecta los datos del vehículo a color directamente en el parabrisas. El Sistema Head Up Display (HUD), que con sus 25,4 cm (10"), le permite consultar información como la navegación, los sistemas de seguridad, la información del vehículo o los ajustes del sonido, sin apartar la mirada de la carretera. Tiene, además, un funcionamiento fluido gracias a los interruptores touch sensor del volante.

06. CARGADOR INALÁMBRICO DE MÓVIL Y 4 PUERTOS USB

Podrá cargar su smartphone u otros dispositivos electrónicos compatibles gracias a un cargador inalámbrico de inducción que se encuentra en la consola central. Es un 50% más rápido, y se encuentra en una ubicación fácil de llegar, sobre un compartimento de almacenamiento. Y para conectar y cargar sus dispositivos, el NX está equipado con cuatro puertos USB (habitáculo frontal: 1 x tipo A y 1 x tipo C; habitáculo trasero: 2 x tipo C).





01. LEXUS SAFETY SYSTEM + (LSS+3)

Todos los acabados del nuevo NX están equipados con la tercera generación de Lexus Safety System + (LSS+3). Cuenta con un paquete completo de funciones de seguridad activa y asistencia al conductor, y establece un nuevo punto de referencia para la detección de riesgos de accidentes y las medidas de prevención. Este exclusivo paquete de seguridad incluye: Sistema de Seguridad de Precolisión (PCS), Asistente de Dirección de Emergencia (ESA), Control de Crucero Adaptativo (desde 0 km/h), Reconocimiento de Señales de Tráfico (RSA), Asistencia Interactiva de Trayectoria en el Carril (LTA), Asistencia de Cambio de Carril (LCA), Alerta de Tráfico Cruzado Delantero (FCTA) y Accionamiento automático de luces de carretera (AHB).

02. SISTEMA DE SEGURIDAD DE PRECOLISIÓN (PCS)

El Sistema de Seguridad de Precolisión (PCS) del nuevo NX puede detectar vehículos, peatones, ciclistas (día y noche) y motoristas (día). Un radar de onda milimétrica y un ordenador a bordo calculan el riesgo de colisiones frontales, en intersecciones (con vehículos y motoristas) y durante el giro con vehículos y peatones que vengan de frente. Cuando el sistema considere que las posibilidades de que se produzca un impacto son altas, se accionarán los frenos de forma automática para evitarlo o para reducir los daños en caso de que finalmente se produzca.

03. ASISTENTE DE DIRECCIÓN DE EMERGENCIA (ESA)

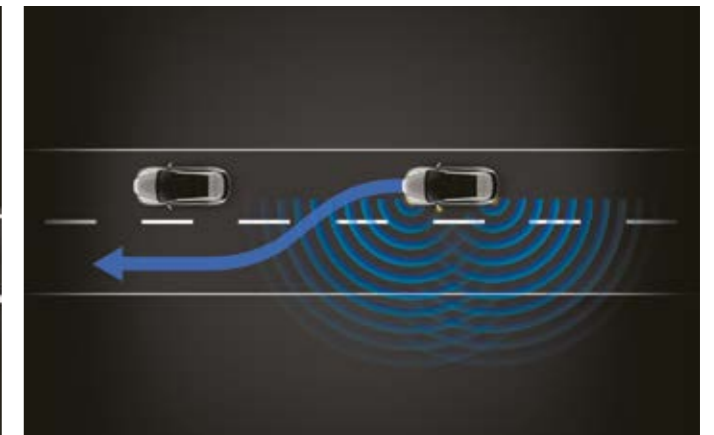
Cuando un posible obstáculo se acerca o invade su trayectoria, el Asistente de Dirección de Emergencia (ESA) en el nuevo NX le asistirá realizando cambios en la dirección del volante para evadir dicho obstáculo, elevar la estabilidad del vehículo y evitar una salida del carril accidental.

04. CONTROL DE CRUCERO ADAPTATIVO

El Control de Crucero Adaptativo utiliza el sensor de radar de onda milimétrica y una cámara para detectar los vehículos delanteros y mantener, así, una distancia segura con estos. De esa forma, cuando el vehículo delantero se detiene, el NX se detiene igualmente. Y cuando se ponga de nuevo en marcha, el NX arrancará y continuará su rumbo. El Control de Crucero Adaptativo del nuevo NX detecta con antelación vehículos que se cruzan en la trayectoria del vehículo y ajusta la velocidad de forma automática en las curvas. Asimismo evita que invada otro carril con un vehículo que circula más lento. Cuando vaya detrás de un vehículo que circula a una velocidad más lenta, se acciona una aceleración preliminar cuando señala un adelantamiento. Y, si cambia de carril a uno con un vehículo delantero que circula a menor velocidad, entonces, se activa una desaceleración preliminar.

05. RENOCIMIENTO DE SEÑALES DE TRÁFICO (RSA) CON AJUSTE DE VELOCIDAD

La versión mejorada del Reconocimiento de Señales de Tráfico (RSA) reconoce las señales de tráfico, y transmite esta información al conductor en la pantalla multi-información. Adicionalmente se puede indicar que el Control de Crucero Adaptativo adecue la velocidad marcada a los límites de velocidad reconocidos por el sistema RSA.



06. ASISTENCIA INTERACTIVA DE TRAYECTORIA EN EL CARRIL (LTA)

Se han introducido mejoras en la Asistencia Interactiva de Trayectoria en el Carril (LTA) para que el nuevo NX se mantenga en el centro del carril gracias a las funciones de centrado de carril y de seguimiento natural de la trayectoria del carril. Asimismo, se ha mejorado su gestión en curvas, donde ahora también asiste en la conducción.

07. ASISTENCIA DE CAMBIO DE CARRIL (LCA)

En autopistas, este sistema se guía por la activación del intermitente para que el NX realice un cambio de carril iniciado por el conductor mediante el Control de Crucero Adaptativo. Para ello, supervisa el entorno del vehículo y controla la dirección, la aceleración y la desaceleración.

08. ALERTA DE TRÁFICO CRUZADO DELANTERO (FCTA)

Este sistema contribuye a la seguridad de la conducción en las intersecciones, ya que detecta los vehículos que se aproximan tanto por la derecha como por izquierda y que pueden quedar ocultos en ángulos muertos. Además, alerta al conductor mediante el sistema Head Up Display (disponible según acabado) y la pantalla multi-información.

09. ACCIONAMIENTO AUTOMÁTICO DE LUCES DE CARRETERA (AHB)

El Accionamiento Automático de Luces de Carretera (AHB) detecta los vehículos que se aproximan de frente de noche y, a continuación, atenúa de forma automática las luces de carretera. De esta forma, se disminuyen las probabilidades de deslumbrar accidentalmente a otros conductores mientras usted puede concentrarse en la carretera. (Disponible de serie en los acabados Business, Business City y Executive).

10. SISTEMA ADAPTATIVO DE LUCES DE CARRETERA (AHS)

El Sistema Adaptativo de Luces de Carretera (AHS), evita que el nuevo NX deslumbré a los demás usuarios de la vía. Los chips independientes en las luces LED de los faros se activan y desactivan para conseguir un control preciso tanto de las zonas que están iluminadas como de las que no. (Disponible de serie en los acabados F SPORT y Luxury).



01



03



02



04

01. 8 AIRBAGS

La protección de los ocupantes está mejor garantizada con sus ocho airbags avanzados y con un habitáculo de seguridad para los pasajeros de una elevada resistencia: un airbag de dos etapas y otro de rodilla para el conductor; un airbag de una etapa para el pasajero delantero; un airbag central que reduce el contacto entre el conductor y el pasajero delantero; airbags laterales en los asientos delanteros; y airbags de cortina que cubren la totalidad de ambos laterales del habitáculo.

02. ASIENTOS CON SISTEMA DE REDUCCIÓN DE LESIONES POR TRAUMATISMO CERVICAL

Los asientos delanteros están diseñados para minimizar los movimientos del cuello que provocan traumatismos cervicales en caso de impactos traseros. Se han reforzado las estructuras de los asientos para que el torso se hunda en el respaldo del asiento, mientras que la ubicación del reposacabezas proporciona un soporte más eficaz.

03. CÁMARAS DE APARCAMIENTO CON VISIÓN 360° (PVM)

Con el fin de facilitar la conducción en espacios reducidos, las Cámaras de aparcamiento con visión 360° (PVM) ofrecen una visión total del contorno y una vista pregrabada de la zona bajo el vehículo. Crea también una imagen virtual en 3D de su NX, que muestra el vehículo visto desde arriba, con guías en pantalla para ayudarle a realizar maniobras en espacios reducidos. Incluye las siguientes funciones:

- La visión del espacio lateral le permite ver el espacio cuando adelanta a otro vehículo en una carretera estrecha.
- La visión en curvas evita que se suba a un bordillo al dar un giro.
- La Alerta de Tráfico Cruzado Delantero (FCTA) le avisa de vehículos que se aproximan y de obstáculos situados delante y al lado del vehículo.
- El Sistema de Seguridad de Precolisión (PCS) y la Asistencia de Frenada de Estacionamiento (PKSB) le avisa de un posible impacto e incluso toma medidas preventivas.
- Con la visión de la zona bajo su NX, podrá conducir por superficies más irregulares.

04. RETROVISOR INTERIOR DIGITAL CON FUNCIÓN CÁMARA TRASERA (D-VIEW)

El retrovisor interior digital proyecta imágenes capturadas por una cámara en la parte posterior del coche. Incorpora el modo de atenuación automática digital para reducir el deslumbramiento de los faros de los vehículos que circulan por detrás y garantizar una visión clara. Este sistema de nueva generación cuenta con un marco más fino, una visión más amplia y menores ángulos muertos. Además, le da una mejor visión cuando los asientos traseros están ocupados, el maletero está cargado hasta el techo, hay una visibilidad deficiente o las condiciones climáticas son adversas. (Disponible en acabado Luxury).



05



07



08



06



09

05. SISTEMA DE DETECCIÓN DE ÁNGULO MUERTO (BSM)

El Sistema de Detección de Ángulo Muerto (BSM) detecta vehículos de los carriles contiguos que no se pueden ver en los retrovisores exteriores y que se encuentren a una distancia máxima de hasta 60 metros por detrás del NX. Si el conductor está señalizando un cambio de carril y un vehículo penetra en su ángulo muerto, el espejo retrovisor correspondiente mostrará una señal de advertencia.

06. SISTEMA DE ADVERTENCIA DE COLISIÓN TRASERA (ARFHL)

Si el Sistema de Detección de Ángulo Muerto (BSM) detecta vehículos que se acercan por detrás en el mismo carril en el que se encuentra usted y determina que hay altas posibilidades de que se produzca un alcance trasero, entonces el sistema avisará de dicho vehículo activando las luces de emergencia que parpadearán a gran velocidad durante un periodo de dos segundos.

07. ALERTA DE TRAFICO CRUZADO TRASERO

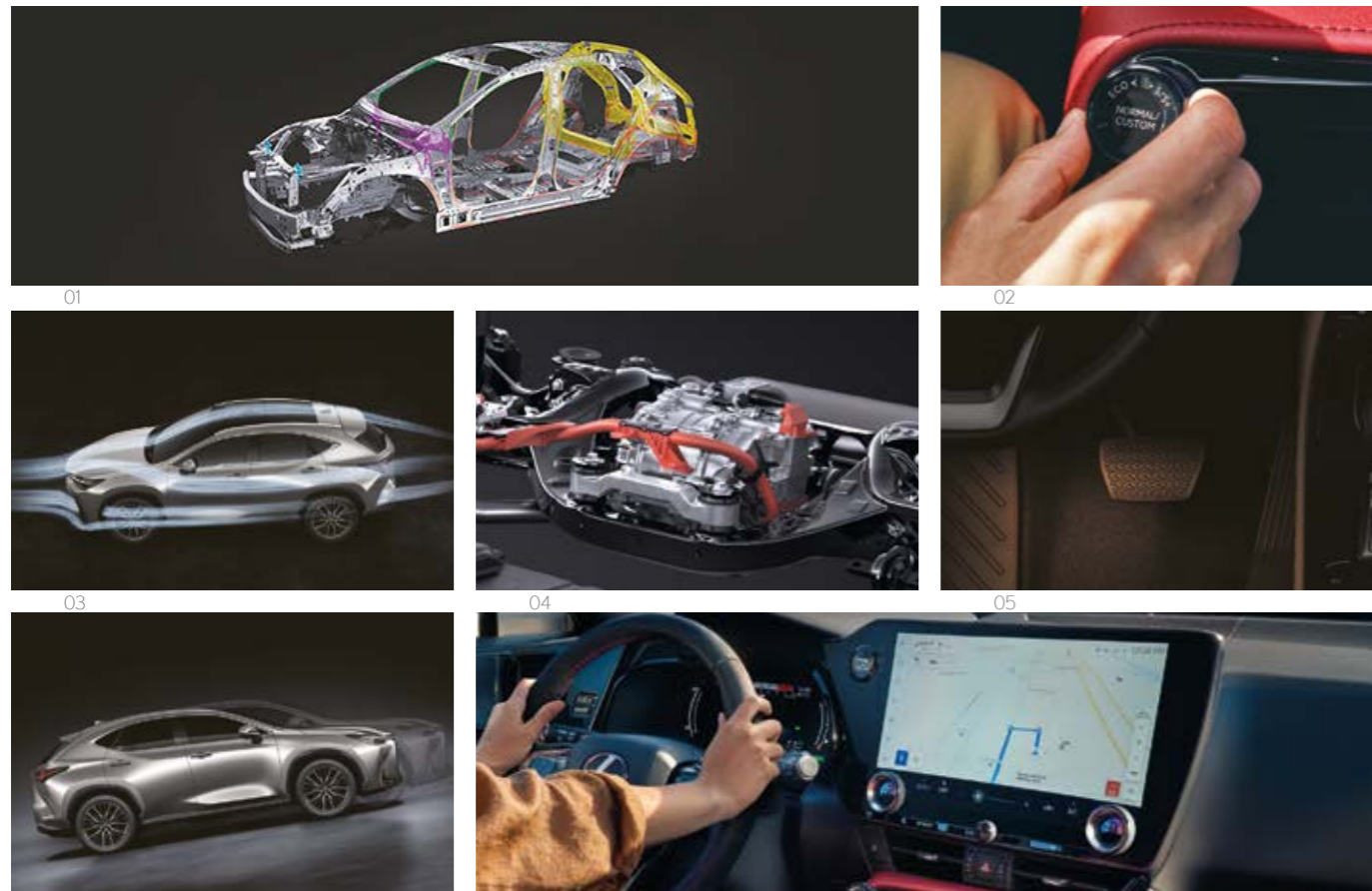
La Alerta de Tráfico Cruzado Trasero evita los impactos cuando se da marcha atrás a velocidad mientras se aparca. El sistema controla la zona posterior del NX y ajusta la velocidad si determina que hay probabilidad de contacto con un vehículo. En caso necesario, el sistema le avisa con una alarma sonora, una alerta visual en la pantalla de 14 pulgadas y los espejos retrovisores, e incluso acciona los frenos.

08. ASISTENTE DE SALIDA SEGURA (SEA)

El Asistente de Salida Segura (SEA) se vale del Sistema de Detección de Ángulo Muerto (BSM) para controlar el tráfico trasero de coches o ciclistas. Si el asistente detecta un riesgo de colisión al abrir la puerta, se activará una luz de advertencia y un aviso acústico y no se podrán abrir las mismas reduciendo hasta un 95% de los accidentes producidos al abrir las puertas. (Disponible de serie en los acabados Executive, F SPORT y Luxury).

09. SISTEMA DE APARCAMIENTO AUTOMÁTICO (ADVANCED PARK)

Este sistema avanzado de asistencia a la conducción le facilita la vida aún más. Con solo presionar un botón, se activa el Sistema de Aparcamiento Automático, el cual escanea el espacio alrededor y hasta le permite guardar en su memoria la ubicación de las plazas de aparcamiento que suele usar. Se ha logrado un control excepcional para que su uso sea muy sencillo y pueda aparcar su coche con total seguridad. (Disponible de serie en el acabado Luxury).



01. NUEVA PLATAFORMA DE UNA RIGIDEZ EXTREMA

El NX ha sido fabricado utilizando la galardonada plataforma Global Architecture K, la cual conlleva numerosas mejoras dinámicas, como mayores niveles de agarre y de respuesta. Su superficie más ancha de contacto y su centro de gravedad más bajo resultan en una maniobrabilidad y una estabilidad fuera de serie. Los ingenieros de Lexus se propusieron como objetivo conseguir un elevado refinamiento y un menor subviraje. Y en el proceso, aplicaron la soldadura láser de tornillos, unión por adhesión, refuerzos en el techo, cierres dobles del capó y refuerzos de acero de alta resistencia. Y, para reducir el peso, recurrieron a aluminio en los alerones y el capó. Por último, los conductores Takumi de Lexus se pusieron al volante en nuestro nuevo circuito de pruebas de Shimoyama para introducir ajustes en la dirección y los frenos del NX.

02. SELECTOR DEL MODO DE CONDUCCIÓN

El Selector del Modo de Conducción, que se encuentra cerca del volante, ofrece los modos Eco, Normal y Sport para elevar al máximo la eficiencia, el dinamismo y el refinamiento de su vehículo. Y en el acabado F SPORT, además de los modos Eco y Normal, podrá elegir también los modos Custom, Sport S y Sport S+.

03. AERODINÁMICA AVANZADA

El nuevo NX presume de una excelente aerodinámica nacida de numerosas pruebas en un túnel de viento. Para lograrlo, los diseñadores de Lexus no solo le han dotado de unos bajos casi planos, sino que han estudiado la forma del spoiler delantero inferior, el flujo de aire en los pasos de las ruedas, la forma de los laterales del vehículo y el parachoques trasero inferior. Todo este trabajo ha derivado en una mayor estabilidad con niveles más bajos de ruido y resistencia aerodinámica. Es lo que el Diseñador Jefe Suga-san llama "belleza funcional".

04. TRACCIÓN INTEGRAL INTELIGENTE E-FOUR

En los modelos con tracción integral inteligente E-FOUR se proporciona un rendimiento impecable y una tracción segura sobre los terrenos más difíciles. El E-FOUR cuenta con un motor eléctrico adicional de 54 CV completamente independiente, situado en el eje trasero, que proporciona un par instantáneo cuando las condiciones lo requieran (pérdida de adherencia o alta demanda de potencia).

05. DISEÑO DEL PEDAL DE FRENO

La zona de contacto con el pie del conductor es ahora más amplia gracias a que se ha modificado la forma del apoyo del pedal de freno. Además, se han reducido las vibraciones, lo que supone una mayor sensación de estabilidad al pisar el pedal.

06. CONTROL DE ASISTENCIA AL ARRANQUE EN PENDIENTE

El Control de Asistencia al Arranque en Pendiente mantiene la presión de frenado para evitar que el NX se desplace hacia atrás al arrancar en una pendiente. El Control de Asistencia al Arranque en Pendiente también reduce las probabilidades de que las ruedas patinen en pendientes resbaladizas.

07. CONDUCCIÓN EFICIENTE PREDICTIVA (PED)

El sistema de Conducción Eficiente Predictiva optimiza la carga y descarga de la batería en los modelos híbridos, y el uso de los modos eléctrico o híbrido en los vehículos híbridos enchufables. Los datos del sistema de navegación identifican puntos habituales de deceleración brusca, y se aumenta el frenado regenerativo para maximizar la recuperación de la energía. El sistema carga activamente la batería para reducir el uso del motor de combustión cuando hay más tráfico, y optimiza el uso de la batería en función de la previsión de la situación del tráfico y de la vía. (Disponible en los acabados Executive, F SPORT y Luxury)



01. CARGADOR LEXUS EASY CHARGER

El cargador Lexus Easy Charger cuenta con un cable de carga integrado de 6 metros, un conector de Tipo 2 (Mennekes) para el hogar y puntos de recarga semipúblicos y un bloqueo mediante llave. Gracias a sus dimensiones tremendamente compactas, es la solución ideal para recargar de forma eficiente en espacios interiores y exteriores. Este cargador cuenta con un sistema de protección interna contra sobretensiones y sobrecalentamiento. Dispone de una potencia máxima de 22 kW regulable a la potencia necesaria para cargar su NX 450h+ Híbrido Enchufable. (Disponible como Accesorio Original Lexus).

02. CARGADOR LEXUS SMART CHARGER

El cargador Lexus Smart Charger viene equipado con un conector de carga de Tipo 2 (Mennekes). Es un cargador con la última tecnología y sistemas de protección. Cuenta con las máximas medidas de seguridad, como control de temperatura integrado o monitorización permanente de la carga. Dispone de acceso para conexión WiFi, y validación de carga mediante tarjeta RFDI, lo que permite tener un máximo control. Dispone de una potencia máxima de 22 kW regulable a la potencia necesaria para cargar su NX 450h+ Híbrido Enchufable. (Disponible como Accesorio Original Lexus).

03. CABLE DE CARGA DE TIPO 2 (MENNEKES)

El modelo NX 450h+ Híbrido Enchufable incorpora de serie el cable de tipo 2 (Mennekes) que se conecta al Cargador Lexus Easy Charger, Lexus Smart Charger, así como a los puntos de recarga públicos.

04. BOLSA ORGANIZADORA DE CABLES

Esta práctica bolsa de almacenamiento sirve para guardar sus cable de carga en perfecto estado, ya que evita que se enreden o que estorben en el maletero. (Disponible de serie en el modelo NX 450h+).

05. SET DE TOALLA Y GANTES DE LEXUS

Con el set de toalla y guantes de Lexus, podrá manipular el cable de carga sin mancharse sean cuales sean las circunstancias (tanto si el cable está sucio como si llueve) y adicionalmente puede utilizarlo para repostar gasolina. Con la toalla podrá limpiar y secar el cable de carga, mientras que los guantes le protegen las manos para que pueda utilizar la manguera del surtidor de gasolina de forma segura e higiénica. Este set viene con una cómoda bolsa de malla para su almacenamiento. (Disponible de serie en el modelo NX 450h+).



01



02



03



03



03

01. DETALLES CROMADOS DEL NX

Para ofrecer un aspecto personalizado del NX, Lexus ofrece diferentes accesorios como: Impresionantes detalles cromados en el parachoques delantero, o umbrales de puertas con borde cromado que se integran perfectamente con el lateral de su vehículo para dotarle de un imponente perfil bajo. Adicionalmente el adorno cromado trasero añade un sutil toque de pura elegancia.

02. DETALLES ELEGANTES Y DEPORTIVOS DEL NX

Elegancia y deportividad hasta en los detalles más pequeños. Un ejemplo son los protectores delanteros y traseros, los cuales cuidan su vehículo, pero añaden además un toque de estilo. Su función es conservar el aspecto impecable del vehículo, ya que protegen las zonas delantera y trasera, las cuales son más propensas a sufrir arañazos.

03. DETALLES DE PROTECCIÓN DEL NX

Conserve su Lexus NX en perfecto estado con un conjunto de accesorios creados para protegerlo de los baches, rasguños y la suciedad interior de cada día:

- La capa protectora del parachoques trasero es un adhesivo resistente transparente para que la pintura del parachoques trasero no sufra los pequeños rasguños y arañazos que ocurren al cargar o descargar el maletero.
- El protector del maletero cuenta con un dibujo antideslizante en la superficie y encaja perfectamente en su vehículo para protegerlo de la suciedad y líquidos.
- Las alfombrillas de goma son muy resistentes y prácticas. Además, son fáciles de limpiar. La alfombrilla del conductor posee además una fijación especial que evita que se resbale durante su uso.



04



05



07



06



08



09

04. GANCHO DE REMOLQUE EXTRAÍBLE

El gancho de remolque vertical extraíble está recubierto de una resistente superficie anticorrosiva. Gracias a su diseño, se puede poner y quitar fácilmente la bola del enganche cuando quiera.

05. BARRAS DE TECHO PORTAESQUÍ

Este portaesquí es fácil de usar y puede llevar 4 pares de esquís o 2 tablas de snowboard. En cualquier caso, su carga quedará sujeta de forma segura entre los 2 perfiles de goma.

06. BARRAS PORTAEQUIPAJES TRASVERSALES

Las barras portaequipajes de aluminio sirven para llevar una mayor carga. Disponen de un mecanismo para acoplarlas fácilmente en su Lexus. Y puede utilizarlas con otros accesorios de carga.

07. PELÍCULAS PROTECTORAS

Las películas protectoras de pintura de Lexus cuidan más tiempo las zonas más vulnerables de su vehículo para que no sufran los daños del día a día. Son totalmente transparentes, casi invisibles, y se ponen sobre la pintura del vehículo para protegerla.

08. LLANTAS DE ALEACIÓN DE 45,7 CM (18")

Un llamativo diseño de 10 radios con un acabado negro metálico que destila una gran personalidad. Como todas las llantas de aleación de Lexus, han sido diseñadas con gran meticulosidad para lograr un equilibrio perfecto entre resistencia y conducción.

09. LLANTAS DE ALEACIÓN DE 50,8 CM (20")

El acabado Antracita mecanizada y el diseño de 15 radios de alto rendimiento crean un aspecto inconfundible de elegancia urbana.



UN MUNDO DE COLORES

LEXUS EMPLEA UN PROCESO ÚNICO CON EL QUE DESARROLLA COLORES TAN BRILLANTES QUE PARECEN TRANSFORMARSE CON LOS CAMBIOS DE LUZ.

Los diseñadores de Lexus son conscientes de las emociones que despierta el color de un coche. Por eso, nunca recurren a colores existentes, sino que preferimos desarrollar nuestros propios colores, partiendo de cero. Este proceso que puede durar hasta dos años. De hecho, en los trabajos de pintura está presente la misma meticulosidad que se aplica al diseño de cada Lexus con vistas a encumbrarlo a lo más alto.

La paleta de Lexus se compone de unos 30 colores únicos. Para lograrlos, los diseñadores de colores han tenido que desechar otros cientos como parte de un proceso en el que son fundamentales un ojo bien entrenado y un dominio de la cromogénica, la ciencia de los pigmentos y los compuestos cromáticos.

Los diseñadores doblan los paneles de pruebas para imitar el contorno de los coches, y estudian los colores con focos, con luz solar y en la sombra, y en diferentes momentos del año. Es impresionante la capacidad de sus expertos ojos para seleccionar los tonos adecuados que complementan a cada modelo. Por ejemplo, en el caso del nuevo NX, el color Gris Sonic se ha sumado a la lista de colores que realzan perfectamente la presencia imponente de este SUV Premium de tamaño medio.

El siguiente paso es el desarrollo y la aplicación del color, donde participan desde los técnicos de laboratorio que mezclan la pintura, hasta el personal del taller de pintura, cuya responsabilidad es cuidar que la cobertura sea perfecta y uniforme. Y de ahí pasan a ser inspeccionados con una iluminación RGB para detectar imperfecciones de tan solo 0,5 mm. A mano.

Lexus ha elaborado un proceso de cinco capas, que crea un nivel de profundidad y luminosidad inalcanzable para los trabajos de pintura convencionales. Después de cada capa, se pule en húmedo a mano la pintura bajo la supervisión de los maestros artesanos "Takumi", un laborioso proceso que garantiza que cada superficie nueva esté libre de la más mínima imperfección.

El resultado, incluso para los ojos inexpertos, es una homogeneidad y un brillo más que evidente. Observe cómo estos colores parecen transformarse según cambian las condiciones de luz.

BLANCO NOVA | 083¹



BLANCO SONIC | 085²



TITANIUM | 1J7



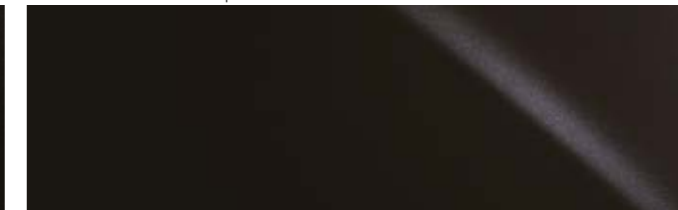
GRIS SONIC | 1L1



NEGRO | 212³



NEGRO GRAPHITE | 223



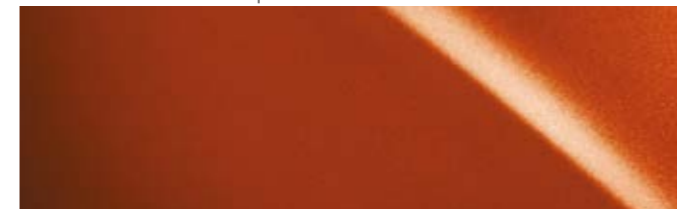
ROJO | 3T2³



VERDE OLIVA | 6X4



NARANJA CARNELIAN | 4Y1



AZUL ZAFIRO | 8Y6



AZUL ELÉCTRICO | 8X1¹



¹ Exclusivo de los modelos F SPORT.

² No disponible en los modelos F SPORT.

³ Pintura no metálica.

Tenga en cuenta que los colores reales de la pintura pueden cambiar ligeramente al plasmarse en papel.



COLORES | COMBINACIONES DEL INTERIOR

TELA¹

Negro Garnet

CUERO TAHARA²

Negro Negro y Blanco Hueso Garnet Avellana

CUERO³

Negro Negro y Blanco Hueso Garnet Avellana

CUERO F SPORT⁴

Negro Blanco Rojo Coral

COLORES | COMBINACIONES DEL INTERIOR

INSERCIONES⁵

Negro Piano 3D Madera de Nogal

INSERCIONES F SPORT⁶

Aluminio

¹ Tapicería de tela de serie en los acabados Business y Business City.

² Tapicería de Cuero Tahara de serie en el acabado Executive.

³ Tapicería de Cuero de serie en el acabado Luxury.

⁴ Tapicería de Cuero F SPORT de serie en el acabado F SPORT.

⁵ Las inserciones Negro Piano se incluyen de serie en los acabados Business y Business City. Las inserciones 3D se incluyen de serie en el acabado Executive. Las inserciones Madera de Nogal se incluyen de serie en el acabado Luxury.

⁶ Las inserciones de aluminio se incluyen de serie en el acabado F SPORT.



01



02



03

01 Tela Negra con inserciones Negro Piano (Business y Business City)

02 Tela Garnet con inserciones Negro Piano (Business y Business City)

03 Cuero Tahara Negro con inserciones 3D (Executive)



04



05



06

04 Cuero Tahara Garnet con inserciones 3D (Executive)

05 Cuero Tahara Negro y Blanco Hueso con inserciones 3D (Executive)

06 Cuero Tahara Avellana con inserciones 3D (Executive)



07



08



09

07 Cuero F SPORT Blanco con inserciones Aluminio (F SPORT)

08 Cuero F SPORT Negro con inserciones Aluminio (F SPORT)

09 Cuero F SPORT Rojo Coral con inserciones Aluminio (F SPORT)



10



11



12

10 Cuero Garnet con inserciones Madera de Nogal (Luxury)

11 Cuero Negro y Blanco Hueso con inserciones Madera de Nogal (Luxury)

12 Cuero Avellana con inserciones Madera de Nogal (Luxury)

EQUIPAMIENTO | ACABADOS

| EXTERIOR | BUSINESS | BUSINESS CITY | PREMIUM | EXECUTIVE | F SPORT | LUXURY |
|--|----------|---------------|---------|----------------|----------------|----------------|
| Faros delanteros Bi-LED con AHB | ■ | ■ | ■ | ■ | - | - |
| Faros delanteros Multi-LED con AHS | - | - | - | - | ■ | ■ |
| Faros con nivelación automática (estática) | ■ | ■ | ■ | ■ | - | - |
| Faros con nivelación automática (dinámica) | - | - | - | - | ■ | ■ |
| Antinieblas delanteros LED | - | ■ | ■ | ■ | ■ | ■ |
| Función Cornering | - | - | - | - | ■ | ■ |
| Luces de día LED | ■ | ■ | ■ | ■ | ■ | ■ |
| Luces traseras LED | ■ | ■ | ■ | ■ | ■ | ■ |
| Lavafaros | - | - | - | - | ■ | ■ |
| Limpiaparabrisas con sensor de lluvia | ■ | ■ | ■ | ■ | ■ | ■ |
| Retrovisores exteriores con ajuste eléctrico, plegado automático, electrocromáticos y calefactados | ■ | ■ | ■ | - | - | - |
| Retrovisores exteriores con ajuste eléctrico, plegado automático, electrocromáticos y calefactados con BSM y PVM | - | - | - | ■ | ■ | ■ |
| Parrilla delantera en doble punta de flecha | ■ | ■ | ■ | ■ | - | ■ |
| Paragolpes F SPORT | - | - | - | - | ■ | - |
| Parrilla delantera F SPORT | - | - | - | - | ■ | - |
| Emblema Lexus en negro | - | - | - | - | ■ | - |
| Anagrama F SPORT | - | - | - | - | ■ | - |
| Cristales delanteros con protección acústica y de rayos UV | ■ | ■ | ■ | ■ | ■ | ■ |
| Cristales traseros con protección de rayos UV | ■ | ■ | ■ | - | - | - |
| Cristales traseros tintados con protección de rayos UV | - | - | - | ■ | ■ | ■ |
| Techo panorámico eléctrico | - | - | - | - | □ ¹ | □ ¹ |
| Techo solar eléctrico | - | - | - | - | □ ² | □ ² |
| Portón trasero eléctrico | - | - | ■ | □ ³ | - | - |
| Portón trasero eléctrico con función Kick Power | - | - | - | ■ | ■ | ■ |
| Antena "Aleta de tiburón" con eCall | ■ | ■ | ■ | ■ | ■ | ■ |
| Barras de techo longitudinales | ■ | ■ | ■ | ■ | ■ | ■ |
| Cable de carga tipo 1 (Schuko) | - | - | - | □ ⁵ | □ ⁵ | □ ⁵ |
| Cable de carga tipo 2 (Mennekes) | - | - | - | □ ⁵ | □ ⁵ | □ ⁵ |

LLANTAS

| | | | | | | |
|---|---|---|---|---|---|---|
| Llantas de aleación de 45,7 cm (18"), con diseño de 5 radios dobles y neumáticos 235/60 R18 | ■ | ■ | ■ | ■ | - | - |
| Llantas de aleación de 50,8 cm (20"), con diseño de 5 radios dobles con acabado mecanizado y neumáticos 235/50 RF20 | - | - | - | - | - | ■ |
| Llantas de aleación de 50,8 cm (20"), con diseño F SPORT y neumáticos 235/50 RF20 | - | - | - | - | ■ | - |

- Disponible de serie
- Disponible según versiones
- No disponible

¹ Disponible para los acabados NX 350h: F SPORT y Luxury con motorización híbrida.² Disponible para los acabados NX 450h+: F SPORT y Luxury con motorización híbrida enchufable.³ Disponible para el acabado NX 350h Executive con motorización híbrida.⁴ Disponible para el acabado NX 450h+ Executive con motorización híbrida enchufable.⁵ Disponible para los acabados NX 450h+ con motorización híbrida enchufable.⁶ Disponible para el acabado NX 350h Luxury con motorización híbrida.⁷ Disponible para los acabados con tracción integral inteligente e-FOUR (4WD)

EQUIPAMIENTO | ACABADOS

| SEGURIDAD ACTIVA Y DINÁMICA DE LA CONDUCCIÓN | BUSINESS | BUSINESS CITY | PREMIUM | EXECUTIVE | F SPORT | LUXURY |
|--|----------|----------------|---------|----------------|----------------|----------------|
| Sistema de Seguridad de Pre-Colisión (PCS): vehículos, motocicletas, peatones y ciclistas | ■ | ■ | ■ | ■ | ■ | ■ |
| Alerta por Detección de vehículos, peatones y ciclistas: día y noche | ■ | ■ | ■ | ■ | ■ | ■ |
| Alerta por Detección de Motocicletas: día | ■ | ■ | ■ | ■ | ■ | ■ |
| Asistente y frenado por giro (ITA) | ■ | ■ | ■ | ■ | ■ | ■ |
| Asistencia Interactiva de Trayectoria en el Carril (LTA) | ■ | ■ | ■ | ■ | ■ | ■ |
| Asistencia de Cambio de Carril (LCA) | - | - | - | ■ | ■ | ■ |
| Alerta de Tráfico Cruzado Delantero (FCTA) | - | - | - | ■ | ■ | ■ |
| Asistente de Dirección de Emergencia (ESA) | ■ | ■ | ■ | - | - | - |
| Asistente de Dirección de Emergencia Avanzado (ESA) | - | - | - | ■ | ■ | ■ |
| Luces de carretera de encendido automático (AHB) | ■ | ■ | ■ | ■ | - | - |
| Sistema adaptativo de luces de carretera (AHS) | - | - | - | - | ■ | ■ |
| Reconocimiento de Señales de Tráfico (RSA) con ajuste de velocidad | ■ | ■ | ■ | ■ | ■ | ■ |
| Sistema de cierre electrónico (e-Latch) | ■ | ■ | ■ | ■ | ■ | ■ |
| Asistente de salida segura (SEA) | - | - | - | ■ | ■ | ■ |
| Sistema de detección de ángulo muerto (BSM) con Alerta y Freno por Tráfico Posterior (RCTAB) | - | - | - | ■ | ■ | ■ |
| Control de Crucero Adaptativo (desde 0 km/h) | ■ | ■ | ■ | ■ | ■ | ■ |
| Sensores de aparcamiento (delanteros y traseros) | - | ■ | ■ | ■ | ■ | ■ |
| Sistema de aparcamiento automático (Advanced Park) | - | - | - | - | - | ■ |
| Control de Asistencia al Arranque en Pendiente (HAC) | ■ | ■ | ■ | ■ | ■ | ■ |
| Sistema de Control de Presión de Neumáticos (TPWS) | ■ | ■ | ■ | ■ | ■ | ■ |
| Suspensión Variable Adaptativa (AVS) | - | - | - | - | ■ | - |
| Performance Dampers Del+Tras | - | - | - | - | ■ | - |
| Sistema Antibloqueo de Freno (ABS) | ■ | ■ | ■ | ■ | ■ | ■ |
| Modos de conducción: ECO/NORMAL/SPORT | ■ | ■ | ■ | ■ | - | ■ |
| Modos de conducción: ECO/NORMAL/SPORT/SPORT + | - | - | - | - | ■ | - |
| Modo EV (Vehículo Eléctrico) | ■ | ■ | ■ | ■ | ■ | ■ |
| Modos AUTO EV/HV | - | - | - | □ ⁵ | □ ⁵ | □ ⁵ |
| Modo Trail | - | □ ⁷ | - | □ ⁷ | ■ | □ ⁷ |
| Dirección Asistida Eléctrica (EPS) | ■ | ■ | ■ | ■ | ■ | ■ |
| Regeneración de la Frenada con Control Electrónico (ECB-R) | ■ | ■ | ■ | ■ | ■ | ■ |
| Luces de freno activas | ■ | ■ | ■ | ■ | ■ | ■ |
| Freno de Estacionamiento Electrónico (EPB) | ■ | ■ | ■ | ■ | ■ | ■ |
| Conducción Eficiente Predictiva (PED) | - | - | ■ | ■ | ■ | ■ |
| Control Electrónico de Tracción (TRC) | ■ | ■ | ■ | ■ | ■ | ■ |
| Control de Estabilidad del Vehículo (VSC) | ■ | ■ | ■ | ■ | ■ | ■ |
| Sistema de Aviso Acústico del Vehículo (AVAS) | ■ | ■ | ■ | ■ | ■ | ■ |
| Sistema de Advertencia de Colisión Trasera (ARFHL) | - | - | - | ■ | ■ | ■ |
| Sistema de Control de Presión de Neumáticos (TPWS) con localización automática | ■ | ■ | ■ | ■ | ■ | ■ |

SEGURIDAD PASIVA

| | | | | | | |
|---|---|---|---|---|---|---|
| Mando de anulación del airbag del pasajero delantero | ■ | ■ | ■ | ■ | ■ | ■ |
| Airbags de cabeza, lateral y rodilla para conductor y pasajero delantero/airbags de cortina en toda su longitud | ■ | ■ | ■ | ■ | ■ | ■ |
| Recordatorio sonoro y visual de los cinturones | ■ | ■ | ■ | ■ | ■ | ■ |
| Asientos traseros exteriores con sujeción ISOFIX | ■ | ■ | ■ | ■ | ■ | ■ |
| Capó de elevación automática (PUH) | ■ | ■ | ■ | ■ | ■ | ■ |
| Cinturones de seguridad con pretensores, asientos delanteros y traseros | ■ | ■ | ■ | ■ | ■ | ■ |

SEGURIDAD

| | | | | | | |
|--|---|---|---|---|---|---|
| Sistema antirrobo con sensor de intrusión / alarma | ■ | ■ | ■ | ■ | ■ | ■ |
| Protección antirrobo Ultra-Wideband (UWB) | ■ | ■ | ■ | ■ | ■ | ■ |
| Auto-cierre de puertas | ■ | ■ | ■ | ■ | ■ | ■ |
| Doble cierre de puertas | ■ | ■ | ■ | ■ | ■ | ■ |
| Cierre inalámbrico de puertas | ■ | ■ | ■ | ■ | ■ | ■ |

| SONIDO, COMUNICACIÓN E INFORMACIÓN | BUSINESS | BUSINESS CITY | PREMIUM | EXECUTIVE | FSPORT | LUXURY |
|--|----------|---------------|---------|----------------|----------------|----------------|
| Sistema Multimedia Lexus Link Connect: pantalla táctil de 249 cm (9,8") | ■ | ■ | - | - | - | - |
| Sistema Multimedia Lexus Link Connect: pantalla táctil de 35,6 cm (14") | - | - | ■ | - | - | - |
| Sistema Multimedia Lexus Link Pro: pantalla táctil de 35,6 cm (14") | - | - | - | ■ | ■ | ■ |
| Sistema de Navegación Online | ■ | ■ | ■ | - | - | - |
| Sistema de Navegación Premium Integrado: | - | - | - | ■ | ■ | ■ |
| • Información radares fijos y señales de tráfico | - | - | - | ■ | ■ | ■ |
| Servicios Inteligentes (4 años incluidos): | - | - | - | - | - | - |
| • Navegación Online | ■ | ■ | ■ | ■ | ■ | ■ |
| • Información de tráfico | ■ | ■ | ■ | ■ | ■ | ■ |
| • Asistente de voz "Hey Lexus" | ■ | ■ | ■ | ■ | ■ | ■ |
| • Actualizaciones Over the Air (OTA) | ■ | ■ | ■ | ■ | ■ | ■ |
| Servicios Remotos (4 años incluidos): | - | - | - | - | - | - |
| • Control luces de emergencia | ■ | ■ | ■ | ■ | ■ | ■ |
| • Control de apertura y cierre de puertas | ■ | ■ | ■ | ■ | ■ | ■ |
| • Control de climatización: asientos y volante calefactado | - | - | - | □ ⁵ | □ ⁵ | □ ⁵ |
| • Control de descongelación del parabrisas | - | - | - | □ ⁵ | □ ⁵ | □ ⁵ |
| Servicios Remotos "e-connect" (10 años incluidos): | - | - | - | - | - | - |
| • Control para la programación de carga eléctrica | - | - | - | □ ⁵ | □ ⁵ | □ ⁵ |
| • Acceso a una amplia gama de puntos de carga públicos en Europa | - | - | - | □ ⁵ | □ ⁵ | □ ⁵ |
| Servicios Conectados "Telemetría" (10 años incluidos): | - | - | - | - | - | - |
| • Información: Estado puertas y ventanas | ■ | ■ | ■ | ■ | ■ | ■ |
| • Información: Olvido de llave | ■ | ■ | ■ | ■ | ■ | ■ |
| • Información: Luces encendidas | ■ | ■ | ■ | ■ | ■ | ■ |
| • Información: Alarma y sensor de intrusión | ■ | ■ | ■ | ■ | ■ | ■ |
| • Información: Nivel de combustible disponible | ■ | ■ | ■ | ■ | ■ | ■ |
| • Información: Consumo de combustible | ■ | ■ | ■ | ■ | ■ | ■ |
| • Información: Kilometraje | ■ | ■ | ■ | ■ | ■ | ■ |
| • Información: Hybrid Coaching | ■ | ■ | - | □ ³ | □ ¹ | □ ¹ |
| • Información: e-Care | ■ | ■ | ■ | ■ | ■ | ■ |
| • Información: Indicadores de advertencia | ■ | ■ | ■ | ■ | ■ | ■ |
| • Información: Encuentre su vehículo | ■ | ■ | ■ | ■ | ■ | ■ |
| • Información: Próximo mantenimiento | ■ | ■ | ■ | ■ | ■ | ■ |
| • Información: Nivel de batería disponible | - | - | - | □ ⁵ | □ ⁵ | □ ⁵ |
| • Información: Carga de la batería | - | - | - | □ ⁵ | □ ⁵ | □ ⁵ |
| • Información: Ajuste de temperatura | - | - | - | □ ⁵ | □ ⁵ | □ ⁵ |
| • Información: Análisis de conducción | - | - | - | □ ⁵ | □ ⁵ | □ ⁵ |
| Pantalla multi-información de 17,8 cm (7") | ■ | ■ | ■ | ■ | ■ | ■ |
| Sistema de sonido de 10 altavoces | ■ | ■ | ■ | ■ | ■ | - |
| Sistema de sonido Mark Levinson® Premium Surround de 17 altavoces | - | - | - | - | - | ■ |
| Compatibilidad Apple CarPlay® Inalámbrico y Android Auto® con cable | ■ | ■ | ■ | ■ | ■ | ■ |
| Mandos integrados en el volante para sonido, multi-información, teléfono, órdenes por voz, control de cruce adaptativo y LTA | ■ | ■ | ■ | ■ | - | - |
| Mandos touch sensor personalizables integrados en el volante | - | - | - | - | ■ | ■ |
| Conectividad Bluetooth® para teléfono móvil y audio | ■ | ■ | ■ | ■ | ■ | ■ |
| Velocímetro digital | ■ | ■ | ■ | ■ | ■ | ■ |
| Cámara trasera con guías de aparcamiento | ■ | ■ | ■ | - | - | - |
| Cámaras de aparcamiento con visión 360° con detección de peatones (PVM) | - | - | - | ■ | ■ | ■ |
| Head-Up Display (HUD) | - | - | - | - | ■ | ■ |
| Cargador de móvil inalámbrico | - | - | - | ■ | ■ | ■ |
| 1 puerto USB Tipo A (Asientos delanteros) | ■ | ■ | ■ | ■ | ■ | ■ |
| 1 puerto USB Tipo C (Asientos delanteros) | ■ | ■ | ■ | ■ | ■ | ■ |
| Doble Puerto USB Tipo C (Asientos traseros) | ■ | ■ | ■ | ■ | ■ | ■ |
| Radio Digital DAB | ■ | ■ | ■ | ■ | ■ | ■ |
| Sistema de llamada automática de emergencia (eCall) | ■ | ■ | ■ | ■ | ■ | ■ |
| Lexus Link con Servicios Conectados (OEM DCM) | ■ | ■ | ■ | ■ | ■ | ■ |

■ Disponible de serie
□ Disponible según versiones
- No disponible

| CONFORT Y COMODIDAD INTERIOR | BUSINESS | BUSINESS CITY | PREMIUM | EXECUTIVE | FSPORT | LUXURY |
|--|----------|---------------|---------|----------------|----------------|----------------|
| Volante de cuero de tres radios con mandos integrados y levas de cambio | ■ | ■ | ■ | ■ | - | ■ |
| Volante de cuero perforado de tres radios con mandos integrados y levas de cambio | - | - | - | - | ■ | - |
| Volante calefactado | - | - | - | □ ⁵ | □ ⁵ | □ ⁵ |
| Volante con ajuste manual | ■ | ■ | ■ | - | - | - |
| Volante con ajuste eléctrico | - | - | - | ■ | ■ | ■ |
| Palanca de cambios de cuero | ■ | ■ | ■ | ■ | - | ■ |
| Palanca de cambios de cuero perforado F SPORT | - | - | - | - | ■ | - |
| Pedales de aluminio F SPORT | - | - | - | - | ■ | - |
| Climatizador electrónico de 2 zonas con recirculación automática | ■ | ■ | ■ | ■ | ■ | ■ |
| Climatizador electrónico con sensor de humedad | - | - | - | □ ⁵ | □ ⁵ | □ ⁵ |
| Climatizador con tecnología S-Flow | ■ | ■ | ■ | ■ | ■ | ■ |
| Climatizador electrónico con tecnología nanoe™ X | ■ | ■ | ■ | ■ | ■ | ■ |
| Filtro de aire limpio con eliminación de olores y polen | ■ | ■ | ■ | ■ | ■ | ■ |
| Asientos delanteros con ajuste manual | ■ | ■ | ■ | - | - | - |
| Asientos delanteros con ajuste eléctrico | - | - | - | ■ | - | - |
| Asientos delanteros con ajuste eléctrico y memoria (conductor) | - | - | - | - | ■ | ■ |
| Asientos delanteros con 6 ajustes | ■ | ■ | ■ | - | - | - |
| Asientos delanteros con 8 ajustes | - | - | - | ■ | - | - |
| Asientos delanteros con 8 ajustes y memoria (conductor) y 8 ajustes (pasajero) | - | - | - | - | ■ | ■ |
| Asientos traseros abatibles 60:40 | ■ | ■ | ■ | ■ | ■ | ■ |
| Reposacabezas con ajuste vertical | ■ | ■ | ■ | ■ | - | ■ |
| Reposacabezas con ajuste vertical y horizontal | - | - | - | - | ■ | - |
| Soporte lumbar de los asientos delanteros con ajuste eléctrico de 2 posiciones | - | - | - | ■ | ■ | - |
| Soporte lumbar de los asientos delanteros con ajuste eléctrico de 4 posiciones | - | - | - | - | - | ■ |
| Asientos delanteros con diseño F SPORT | - | - | - | - | ■ | - |
| Asientos delanteros calefactados | - | - | - | ■ | ■ | ■ |
| Asientos traseros calefactados | - | - | - | - | ■ | ■ |
| Asientos delanteros ventilados | - | - | - | - | ■ | ■ |
| Sistema de iluminación de entrada (habitáculo y suelo) | ■ | ■ | - | - | - | - |
| Sistema de iluminación de entrada (tirador, habitáculo y suelo) | - | - | ■ | ■ | ■ | ■ |
| Sistema de entrada inteligente (Smart Entry) | - | - | ■ | ■ | ■ | ■ |
| Tapicería de tela | ■ | ■ | ■ | - | - | - |
| Tapicería de cuero Tahara | - | - | - | ■ | - | - |
| Tapicería de cuero F SPORT | - | - | - | - | ■ | - |
| Tapicería de cuero | - | - | - | - | - | ■ |
| Inserciones en Negro Piano | ■ | ■ | ■ | - | - | - |
| Inserciones 3D | - | - | - | ■ | - | - |
| Inserciones de aluminio | - | - | - | - | ■ | - |
| Inserciones Madera de Nogal | - | - | - | - | - | ■ |
| Umbrales de puerta de acero inoxidable con inscripción "LEXUS", puertas delanteras | ■ | ■ | ■ | ■ | - | ■ |
| Umbrales de puerta de acero inoxidable con diseño F SPORT, puertas delanteras | - | - | - | - | ■ | - |
| Retrovisor interior Electrocrómico (ajuste automático de la intensidad de la luz) | ■ | ■ | ■ | ■ | ■ | ■ |
| Retrovisor interior digital con Función Cámara Trasera | - | - | - | - | - | ■ |
| Iluminación ambiental | - | - | - | ■ | - | - |
| Iluminación ambiental multicolor | - | - | - | - | ■ | ■ |
| Cubierta de maletero con plegado manual | ■ | ■ | ■ | ■ | ■ | ■ |
| Ganchos sujeción equipaje (x6) | ■ | ■ | ■ | ■ | ■ | ■ |
| Kit de reparación de neumáticos | ■ | ■ | ■ | ■ | - | - |

¹ Disponible para los acabados NX 350h: F SPORT y Luxury con motorización híbrida.

² Disponible para los acabados NX 450h+: F SPORT y Luxury con motorización híbrida enchufable.

³ Disponible para el acabado NX 350h: Executive con motorización híbrida.

⁴ Disponible para el acabado NX 450h+: Executive con motorización híbrida enchufable.

⁵ Disponible para los acabados NX 450h+ con motorización híbrida enchufable.

⁶ Disponible para el acabado NX 350h: Luxury con motorización híbrida.

⁷ Disponible para el acabado NX 450h+: Luxury con motorización híbrida enchufable.

DATOS TÉCNICOS

| POTENCIA MÁXIMA DEL SISTEMA ¹ | NX 350h 4x2 / (4x4) | NX 450h+ 4x4 |
|--|---|---------------------------------------|
| kW | 179 | 227 |
| CV | 244 | 309 |
| MOTOR DE GASOLINA¹ | | |
| Cilindrada (cc) | 2487 | 2487 |
| Cilindros / Válvulas | L4 / 16 | L4 / 16 |
| Potencia máxima (kW a rpm) | 140 a 6000 | 136 a 6000 |
| Potencia máxima (CV a rpm) | 190 a 6000 | 185 a 6000 |
| Par máximo (Nm) | 239 a 4300-4500 | 227 a 3200-3700 |
| MOTOR ELÉCTRICO¹ | | |
| Tipo | AC síncrono de imán permanente | AC síncrono de imán permanente |
| Potencia máxima (kW) - del / tras | 134 / - (134 / 40) | 134 / 40 |
| Potencia máxima (CV) - del / tras | 182 / - (182 / 54) | 182 / 54 |
| Par máximo (Nm) - del / tras | 270 / - (270 / 121) | 270 / 121 |
| TRANSMISIÓN | | |
| Tipo | Electrónica Continua Variable (E-CVT) | Electrónica Continua Variable (E-CVT) |
| Tracción | Delantera - 4x2 / (Integral inteligente e-FOUR - 4x4) | Integral inteligente e-FOUR - 4x4 |
| BATERÍA¹ | | |
| Tipo | Li-Ion (Ion de litio) | Li-Ion (Ion de litio) |
| Tecnología | Híbrido | Híbrido Enchufable |
| Capacidad de la batería (kWh) | - | 18,1 |
| Potencia máxima de carga AC (kW) | - | 6,6 |
| Tiempo de carga de 0 a 100% AC (h:min) | - | de 2:30 a 9:00 |
| PRESTACIONES | | |
| Velocidad máxima (km/h) | 200 | 200 |
| Velocidad máxima en EV (km/h) | 125 | 135 |
| Aceleración 0-100 km/h (seg.) | 8,7 / (7,7) | 6,3 |
| CONSUMO DE COMBUSTIBLE* | | |
| Combinado (l/100 km) | 5,7 / (6,0) / (6,4) ² | 10 / 11 ³ |
| EMISIONES DE CO₂* | | |
| Combinado (g/km) | 129 / (135) / (136) / (144) / (145) ⁴ | 22 / 25 ³ |
| AUTONOMÍA ELÉCTRICA* | | |
| Combinado (km) | - | 74 / 70 ³ |
| Ciudad (km) | - | 96 / 90 / 89 ⁵ |
| PESOS | | |
| Peso en vacío; mín.-máx. (kg) | 1730 - 1810 / (1790 - 1870) ⁶ | 1990 - 2050 |
| Máximo Admisible (kg) | 2320 / (2380) ⁶ | 2540 |
| CAPACIDADES¹ | | |
| Volumen del maletero (l) | 549 / 554 ⁷ | 549 / 554 ⁷ |
| Depósito de combustible (l) | 55 | 55 |
| Capacidad de remolque - sin / con freno (kg) | 750 / 1500 | 750 / 1500 |

¹ Los datos mostrados son provisionales y están sujetos a cambio

² Las cifras varían según el acabado: La primera cifra hace referencia a los acabados Business, Business City y Executive. La segunda cifra hace referencia a los acabados Business City (4x4) y Executive (4x4). La tercera cifra hace referencia a los acabados F SPORT (4x4) y Luxury (4x4)

³ Las cifras varían según el acabado: La primera cifra hace referencia al acabado Executive (4x4). La segunda cifra hace referencia a los acabados F SPORT (4x4) y Luxury (4x4)

⁴ Las cifras varían según el acabado: La primera cifra hace referencia a los acabados Business, Business City y Executive. La segunda cifra hace referencia al acabado Business City (4x4). La tercera cifra hace referencia al acabado Executive (4x4). La cuarta cifra hace referencia al acabado F SPORT (4x4). La quinta cifra hace referencia al acabado Luxury (4x4)

⁵ Las cifras varían según el acabado: La primera cifra hace referencia al acabado Executive (4x4). La segunda cifra hace referencia al acabado F SPORT (4x4). La tercera cifra hace referencia al acabado Luxury (4x4)

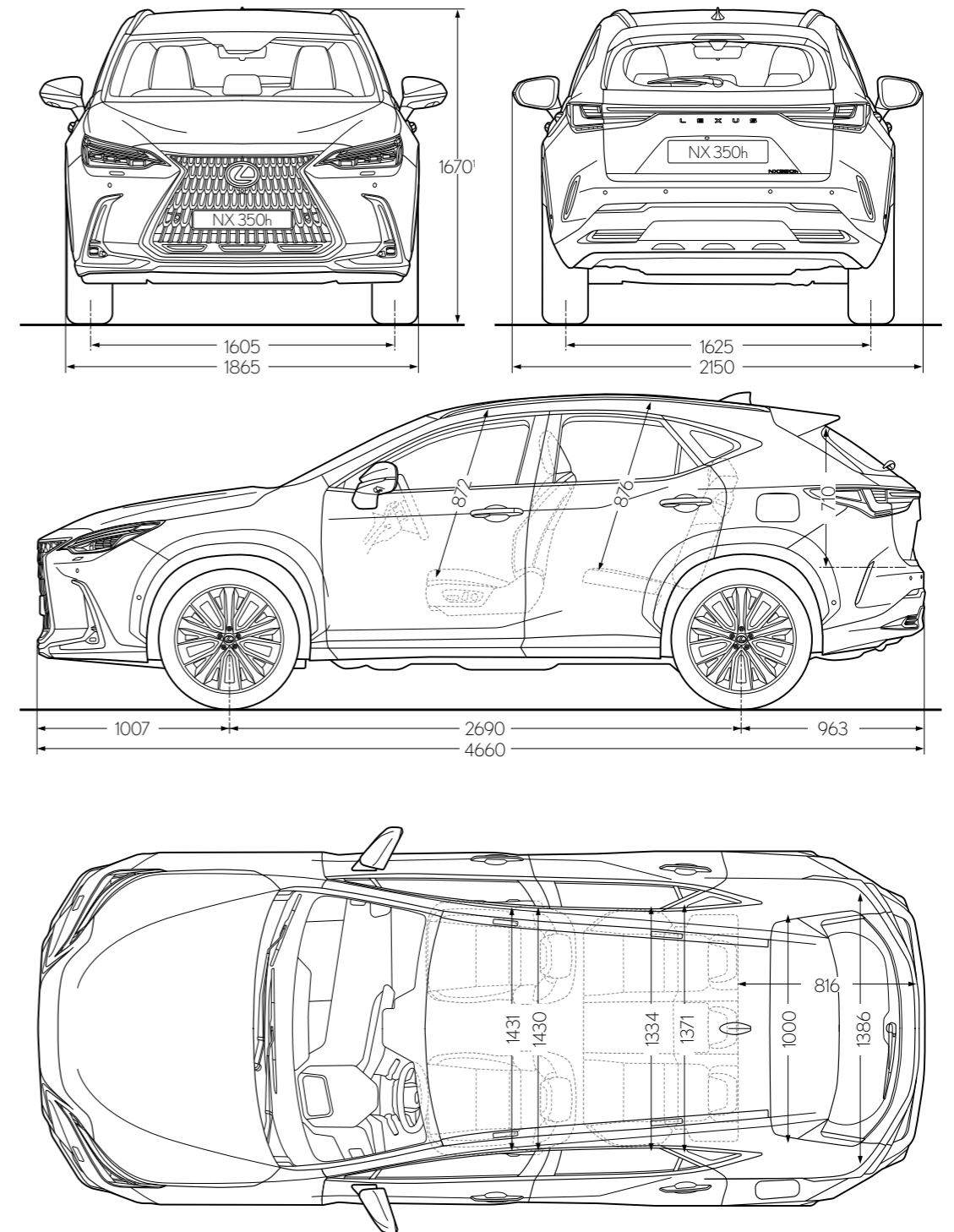
⁶ Las cifras varían según el acabado: La primera cifra hace referencia a los acabados Business, Business City y Executive. La segunda cifra hace referencia a los acabados Business City (4x4), Executive (4x4), F SPORT (4x4) y Luxury (4x4)

⁷ Calculado según el método VDA. Incluyen el espacio de almacenamiento situado bajo el suelo del maletero. La primera cifra hace alusión a los modelos con llanta de 18". La segunda cifra hace alusión a los modelos con llanta de 20".

* Los niveles de autonomía eléctrica, consumo de combustible así como de emisiones de CO₂, se miden en un entorno controlado con un modelo de serie representativo de acuerdo con la nueva normativa europea CE 2017/1151 sobre el procedimiento de ensayo WLTP, así como sus enmiendas vigentes. La inclusión de equipamientos opcionales o accesorios puede modificar estos valores. Para más información, o si está interesado en los valores de un vehículo con distinto acabado, por favor contacte con Toyota España S.L.U. o su Concesionario Lexus. Los niveles de consumo de combustible así como de emisiones de CO₂ de su vehículo pueden variar con respecto a las mediciones aquí citadas. El tipo de conducción junto con otros factores (condiciones de la carretera, tráfico, condición del vehículo, equipamiento instalado después de la matriculación, carga, número de pasajeros, etc.) juega un papel en la autonomía eléctrica, el consumo de combustible y emisiones de CO₂

Tenga en cuenta que pueden obtenerse más datos técnicos, incluidas las posibles actualizaciones en www.lexusauto.es

DATOS TÉCNICOS



¹ La cifra indicada corresponde a los acabados con llantas (235/50/RF20). La cifra equivalente para los acabados con llantas (235/60/R18) es de 1660 mm.

Las dimensiones mostradas vienen expresadas en milímetros.

COMO UN INVITADO

NOS GUIAMOS POR LA ANTIGUA FILOSOFÍA DE HOSPITALIDAD JAPONESA EN LA FORMA EN QUE TRATAMOS A NUESTROS CLIENTES.

Omotenashi se puede traducir del japonés como "la hospitalidad y el servicio atento". Sin embargo, Omotenashi es mucho más que la excelencia en el servicio. Se trata de una antigua idea japonesa que describe la habilidad de las personas para anticiparse a las necesidades de otras, incluso antes de que surjan. Omotenashi está presente en el modo en que diseñamos nuestros vehículos en Lexus, pero también en el trato que le damos como propietario de un Lexus. No solo en la venta, sino durante toda la vida útil de su vehículo. Queremos que se sienta importante cada vez que interactúe con nosotros. Que se sienta mucho más que un cliente.

A lo largo de la vida útil de su vehículo, trabajaremos para garantizar que disfruta de una extraordinaria experiencia como propietario, de un servicio inigualable y de un mantenimiento impecable, elementos que se unen con el fin de proporcionarle una tranquilidad total y una experiencia totalmente satisfactoria. Cuando visite nuestras exposiciones, trataremos de anticiparnos a sus necesidades y de poner a su disposición las mejores instalaciones para que disfrute de una atmósfera tranquila y acogedora. En la moderna sala de espera de Lexus puede ponerse al día de las noticias o navegar por Internet disfrutando de una bebida. Y mientras se relaja, nuestros técnicos realizarán su trabajo con eficiencia y precisión para que pueda volver a la carretera con las mínimas interrupciones en su vida cotidiana.

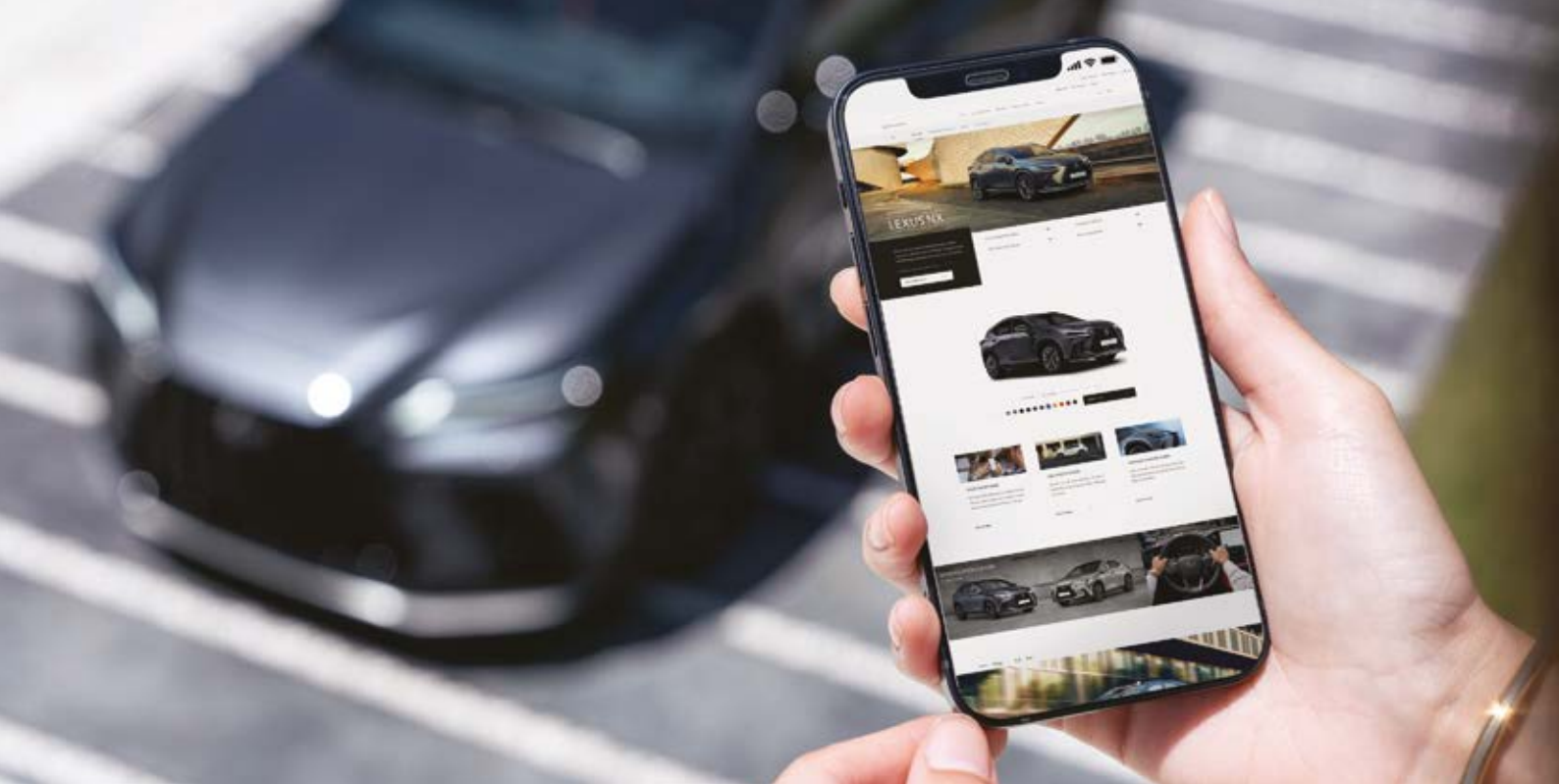


LEXUS RELAX

Le presentamos Lexus Relax, una nueva forma de entender el cuidado de su automóvil, que amplía hasta 10 años la garantía oficial en toda su gama de vehículos híbridos, híbridos enchufables y eléctricos.

Lexus Relax es la prueba definitiva de que confiamos plenamente en la calidad de nuestros vehículos.

En línea con nuestra filosofía "Omotenashi" y con nuestra visión consistente en poner al Cliente en el Centro, nos adelantamos a sus necesidades, ofreciéndole una experiencia única en el segmento.



MÁS INFORMACIÓN ONLINE

Podrá encontrar más información de los nuevos NX 350h y NX 450h+ online. Encuentre el acabado que se adapte mejor a su estilo de vida, descubra nuestra excepcional atención al cliente, conozca nuestras ofertas de financiación y regístrese para recibir boletines de noticias. Y si desea saber qué sensaciones despierta la conducción del nuevo NX, puede concertar una prueba de conducción online con su concesionario Lexus.

www.lexusauto.es

www.lexusauto.es/estilolexus

www.facebook.com/lexusspain

www.twitter.com/lexusspain

© 2022 Lexus Europa* se reserva el derecho a modificar los detalles de las especificaciones y del equipamiento de los vehículos sin previo aviso. Los datos de las especificaciones y del equipamiento están sujetos a cambios según las condiciones y los requisitos de cada región. Consulte en su concesionario autorizado de Lexus más cercano los detalles referentes los cambios que pudiera haber en su zona.

Nota: Los vehículos mostrados y las especificaciones indicadas en este catálogo pueden diferir de los modelos y equipamientos disponibles en su región. El color de la carrocería del vehículo puede variar ligeramente con respecto a las fotos de este catálogo.

Para más información, visite nuestro sitio web: www.lexusauto.es

Cuidar el medioambiente es una prioridad para Lexus. Tomamos numerosas medidas para garantizar que, durante el ciclo de vida de nuestros vehículos, desde su diseño, producción, distribución, venta y mantenimiento hasta el final de su vida útil, se minimice su impacto medioambiental. Será un placer para su distribuidor facilitarle más información sobre los requisitos del final de vida útil de los vehículos.

* Lexus Europa es una división de Toyota Motor Europe NV/SA.

Impreso en España, octubre de 2023